

Votre mobilité locale,
douce et durable



la navette de la
Gascogne Toulousaine

Laissez-vous porter !

- 2 lignes
- 20 arrêts sur L'Isle-Jourdain
- Connexion avec la gare SNCF et le centre-ville, du lundi au samedi
- 100% électrique

L1 BUCONIS >< DOMAINE DU LAC

L2 BAULAC >< PONT PEYRIN

**DÈS
SEPTEMBRE
2025**



Pour plus
d'infos >



DOSSIER DE PRESSE TILÉO

« Avec TILÉO, nous concrétisons une ambition forte : proposer un mode de transport à la fois écologique, accessible et adapté aux réalités de notre territoire. Ce service est une réponse concrète aux enjeux de mobilité pour tous et de transition écologique, tout en renforçant le lien entre nos quartiers, nos commerces de proximité et la gare. »

Julien DELIX, vice-président à la transition écologique et à la mobilité à la Gascogne Toulousaine



1

UNE RÉPONSE CONCRÈTE
AUX ENJEUX DE MOBILITÉ DU TERRITOIRE

2

LES CARACTÉRISTIQUES D'UNE MOBILITÉ
LOCALE, DOUCE ET DURABLE

3

UNE AMBITION ÉCOLOGIQUE FORTE
& CHIFFRES CLÉS

UNE RÉPONSE CONCRÈTE AUX ENJEUX DE MOBILITÉ DU TERRITOIRE

Le Transport d'Intérêt Local (TIL), dont la mise en service est prévue pour septembre 2025, s'inscrit dans une dynamique engagée depuis 2019 par la Communauté de Communes de la Gascogne Toulousaine (CCGT) à travers deux plans structurants : le Plan de Mobilité Durable (PMD) et le Plan Climat. Ces démarches stratégiques ont mis en lumière la nécessité de proposer **une offre de transport collectif adaptée aux besoins du territoire**, et en particulier à ceux de la commune de L'Isle-Jourdain, pôle majeur de centralité pour les habitants des communes environnantes.

En effet, malgré un fort taux de motorisation – 55 % des ménages possèdent deux véhicules ou plus – les enquêtes menées ont révélé une volonté croissante de disposer d'alternatives à la voiture individuelle. Nombreux sont les habitants à effectuer des trajets courts, inférieurs à 5 km, et à exprimer leur intérêt pour des modes de déplacement plus durables : train, bus, voiture électrique... Pourtant, en dehors de la desserte ferroviaire, aucune solution collective n'existait jusqu'à récemment.

Face à ce constat, la Gascogne Toulousaine a engagé une politique volontariste visant à **améliorer l'accessibilité, réduire les inégalités de mobilité, favoriser la transition écologique et répondre aux enjeux économiques locaux**. Après le lancement en 2022 d'un service de Transport à la Demande (TAD) connectant les communes de la Gascogne Toulousaine au centre de L'Isle-Jourdain, TILÉO constitue une nouvelle étape dans la construction d'un réseau de transport plus complet, performant et respectueux de l'environnement.

Ce nouveau moyen de transport a été pensé comme un service régulier, accessible et 100% électrique. TILÉO dessert les quartiers résidentiels, les zones d'activité, le centre-ville et le pôle multimodal (gare TER). Il vise ainsi à **connecter les habitants à leur territoire, à désengorger les axes routiers et à encourager l'usage du train pour les déplacements domicile-travail**, notamment vers Toulouse et Auch.

Ce nouveau service répond à des enjeux essentiels :

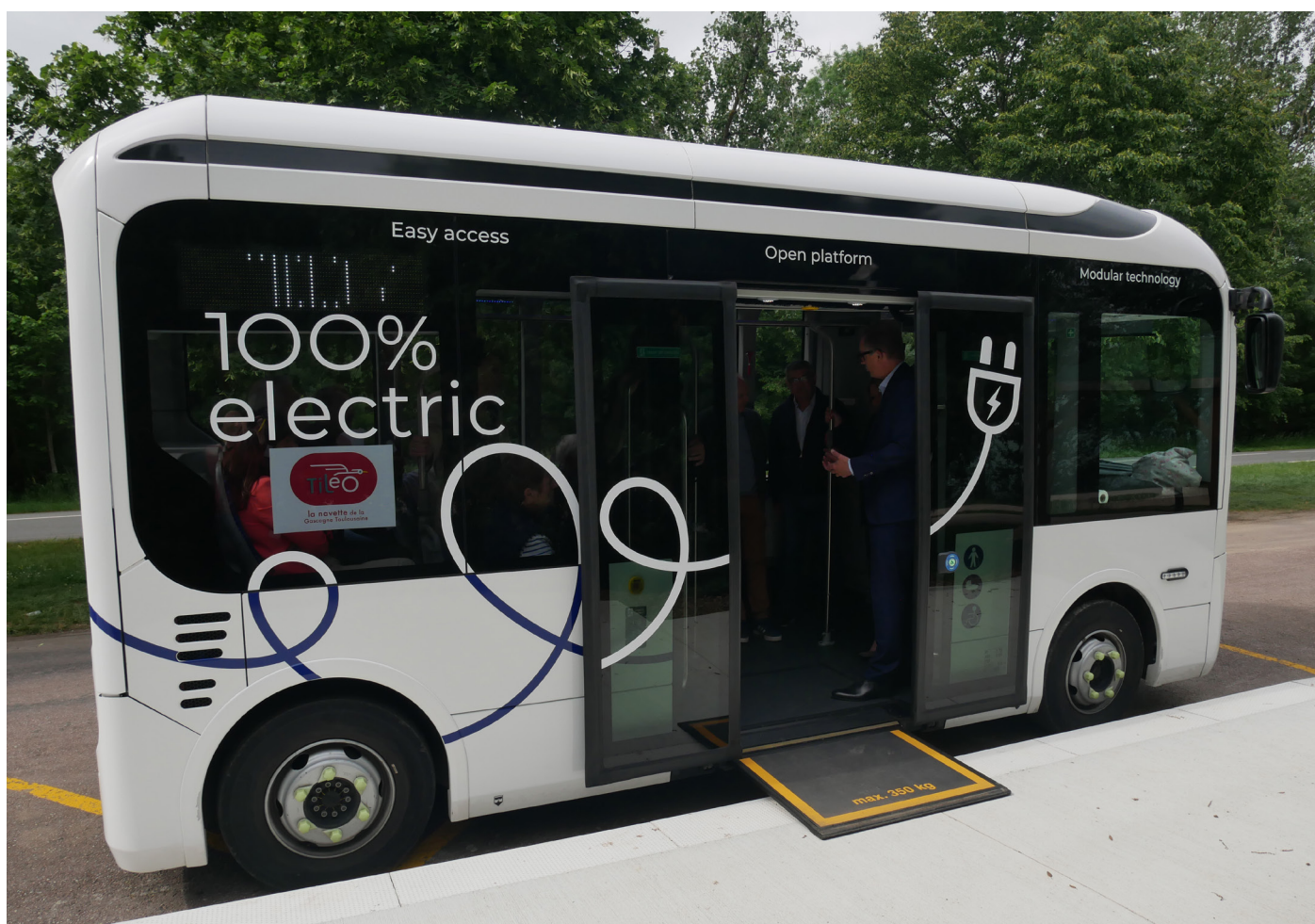
- **sociaux**, en facilitant les déplacements des personnes sans moyen de locomotion ;
- **économiques**, en accompagnant le développement du tissu local ;
- **environnementaux**, en réduisant les émissions de gaz à effet de serre ;
- **et de qualité de vie**, en proposant une ville plus accessible et mieux connectée.

2

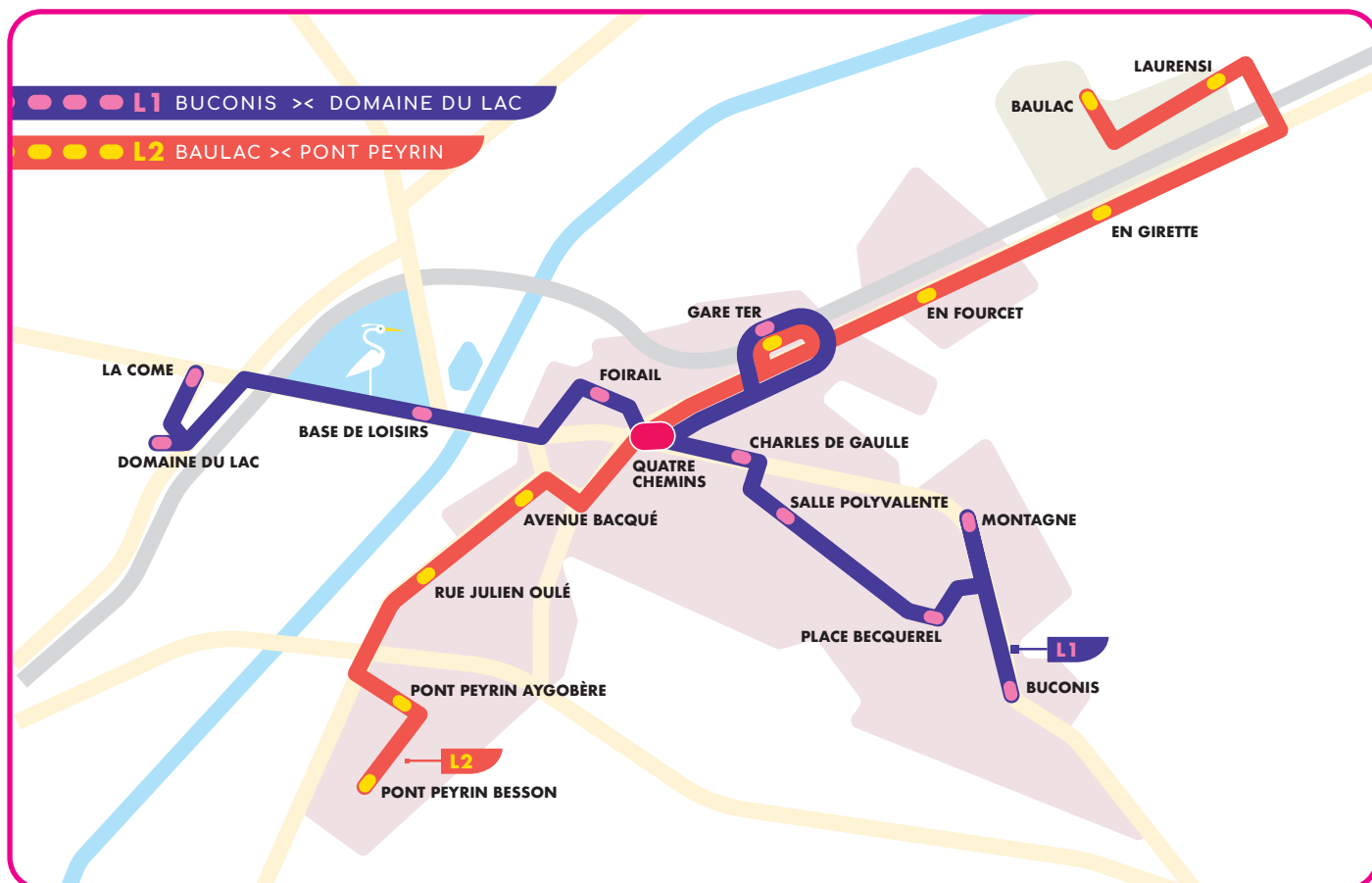
LES CARACTÉRISTIQUES D'UNE MOBILITÉ LOCALE, DOUCE ET DURABLE

TILÉO est un projet structurant né d'une **étroite collaboration avec la Région Occitanie**. Il s'inscrit dans une démarche partenariale formalisée par une convention de délégation de compétence signée en juin 2024, faisant de la communauté de communes une autorité organisatrice de second rang (AO2) pour l'organisation de ce service de transport.

Pensé comme un véritable complément au Transport à la Demande (TAD) mis en place en 2022, **TILÉO vise à répondre aux besoins de mobilité quotidienne des habitants de la commune de L'Isle-Jourdain**. Ce nouveau service de transport collectif régulier, réalisé avec des véhicules électriques de petite capacité, propose deux lignes structurantes, perpendiculaires.



Les deux lignes se croisent à proximité immédiate de la gare, assurant des **correspondances facilitées avec les TER de la ligne Auch–Toulouse, mais également avec le service de TAD et le réseau régional liO**. Les horaires ont été conçus pour couvrir la journée de 7h à 19h30, du lundi au samedi, avec des ajustements spécifiques le samedi pour tenir compte de l'activité du marché et des trains. Une attention particulière a été portée à l'articulation des correspondances, notamment par des temps de pause adaptés à la gare TER pour permettre des montées/descentes efficaces entre les différents modes.



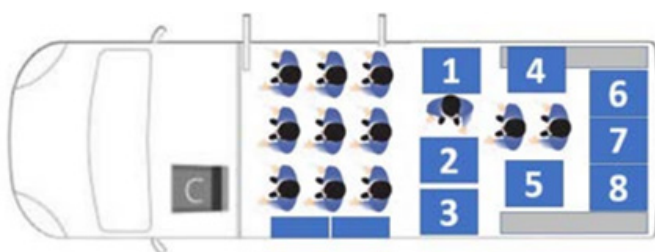
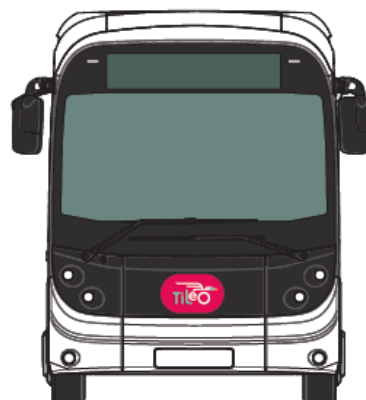
En phase de lancement, les deux lignes desserviront **21 arrêts au total** :

- La ligne 1 reliera la zone résidentielle de Baulac à la ZA Pont-Peyrin (10 arrêts, 6,1 km en 30 minutes).
- La ligne 2 reliera les ZA de Buconis à Ecocert via les zones résidentielles intermédiaires (11 arrêts, 5,2 km en 30 minutes).

Ce nouveau maillage prévoit ainsi **7 allers-retours par jour sur chaque ligne**. Le service est amené à évoluer : arrêts et horaires pourront être ajustés en fonction des usages constatés, afin de toujours mieux répondre aux besoins des usagers.

L'exploitation du service a été confiée, à l'issue d'un appel d'offres, à la société CARS DETHOMAS, basée à Clermont-Savès et déjà active localement (TAD, circuits scolaires...). Le contrat court sur 8 ans.

Les véhicules choisis sont 100% électriques, accessibles (1 place UFR), et adaptés aux déplacements urbains : 10 à 12 places assises, environ 15 places debout, autonomie de 200 km maximum.



Gamme tarifaire

Pour simplifier l'accès au service, une gamme de titres de transport est disponible sous trois formats : ticket papier à l'unité, carte rechargeable (trajets ponctuels, abonnement mensuel ou annuel), et format dématérialisé. Les achats seront possibles à bord (paiement CB), en rechargeant votre carte d'abonnement en ligne, chez le transporteur ou dans les commerces partenaires de L'Isle-Jourdain.

TITRE	TARIF
Ticket 1 trajet	1 €
Ticket journée	2,50 €
Carnet 12 tickets	10 €
Abonnement mensuel	40 €
Abonnement annuel	390 €

3

UNE AMBITION ÉCOLOGIQUE FORTE

Inscrit dans une volonté de transition énergétique concrète, Tiléo porte une ambition écologique affirmée. Il s'agit du premier TIL « vert » conventionné de la Région Occitanie, en cohérence avec les orientations du Plan Climat, du Plan Mobilité Durable et de l'Opération de Revitalisation du Territoire. Pensé comme un levier pour dynamiser le centre-bourg de L'Isle-Jourdain, **TILÉO, transport assuré par des véhicules 100% électriques, offre ainsi une alternative à la voiture** qui représente le mode de déplacement le plus polluant et le plus coûteux.

TILÉO EN CHIFFRES

2 LIGNES DE BUS

- **21** arrêts desservis
- **7** allers-retours quotidiens par ligne

PARCOURS

- Ligne 1 : **6,1 km** – 10 arrêts
- Ligne 2 : **5,2 km** – 11 arrêts

VÉHICULES

- **100 %** électriques
- **12 places assises**
- env. **15 places debout**
- **1 place UFR**
- **200 km** d'autonomie

FINANCEMENT

- **260 000 € TTC** d'investissements
Avec la participation de l'Etat
- **274 000 € TTC/an** de coût de fonctionnement
35 % du déficit est pris en charge par
la Région Occitanie Pyrénées-Méditerranée
Avec également la participation de l'Etat via le fonds vert



CONTACT PRESSE

05 62 07 71 16
tileo@ccgt.fr



la navette
de la Gascogne
Toulousaine

