



**CONSEIL D'ADMINISTRATION
DU
4 AVRIL 2024**



LISTE DES DÉLIBÉRATIONS

SÉANCE DU CONSEIL D'ADMINISTRATION du 4 avril 2024

N° délibération	Objet de la délibération	Sens du vote
DEL-2024-08	SAAD : indemnisation des frais de déplacement effectué à la demande des bénéficiaires et fixation du tarif de remboursement	Approuvée à l'unanimité
DEL-2024-09	Budget principal du CIAS : vote du budget primitif 2024	Approuvée à l'unanimité
DEL-2024-10	Budget annexe SAAD : vote du budget primitif 2024	Approuvée à l'unanimité
DEL-2024-11	Modification du tableau des emplois	Approuvée à l'unanimité

La présente liste a été mise en ligne le 9 avril 2024

*Le Président
Francis IDRAC*



EXTRAIT DU REGISTRE DES
DÉLIBÉRATIONS
DU CONSEIL D'ADMINISTRATION

Nombre de conseillers : 13
Conseillers en exercice : 13
Quorum : 7

Présents : 10
Excusés : 2
Absents : 1
Procuration : 0

Vote
Favorables : 10
Défavorables : 0
Abstentions : 0
Non votants : 0

n° DELCIAS-2024-008

Objet :

FONCTIONNEMENT INTERNE

SAAD : indemnisation des
frais de déplacement effectué
à la demande des bénéfici-
ciaires et fixation du tarif de
remboursement

Monsieur le président indique à l'assemblée que les agents du SAAD du CIAS de la Gascoigne Toulousaine sont amenés, lorsque cette prestation est préconisée dans les plans d'aides élaborés par le conseil départemental du Gers, les caisses de retraite ou les mutuelles, à effectuer des déplacements avec leur véhicule personnel pour accompagner le bénéficiaire faire les courses, se rendre à divers rendez-vous...

Il est proposé de fixer un tarif unique de refacturation qui pourrait être la moyenne des trois premiers montants des indemnités kilométriques selon les chevaux fiscaux de l'automobile, du barème de la fonction publique territoriale, soit 0,39 € le km parcouru.

Il est proposé de refacturer aux bénéficiaires les frais kilométriques lors de la facturation mensuelle de la prestation d'aide à domicile (selon un relevé mensuel des déplacements).

Le Conseil d'administration, ouï l'exposé du Président et après en avoir délibéré, décide à l'unanimité de fixer le montant de remboursement à 0,39 € par km et de refacturer les frais kilométriques aux bénéficiaires lors de la facturation mensuelle à compter du 01/05/2024.

L'an deux mille vingt-trois, le 4 avril à 17 h, le conseil d'administration dûment convoqué, s'est réuni, en session ordinaire dans la salle du conseil municipal de la commune de l'ISLE-JOURDAIN, sous la présidence de Monsieur Francis IDRAC, Président.

Date d'envoi de la convocation : 22 mars 2024

Présents : Marion ARTUS, Georges BELOU, Dominique BONNET, Claudine DANEZAN, Denis DARAN, Jean-Claude DAROLLES, Francis IDRAC, Danielle MARION, Régine SAINTE-LIVRADE, Jean-Claude TOR

Excusées : Muriel ABADIE, Martine DISPANS

Absent : Marc CASSAGNE

Secrétaire de séance : Claudine DANEZAN

Envoyé en préfecture le 09/04/2024

Reçu en préfecture le 09/04/2024

Publié le

ID : 032-200091221-20240404-CIAS_04042024_8-DE



La présente délibération a été signée le 9 avril 2024
Certifiée et rendue exécutoire par le Président le 9 avril 2024
Expédiée à la Préfecture le 9 avril 2024
Affichée le 9 avril 2024

**Le Président,
Francis IDRAC**



EXTRAIT DU REGISTRE DES
DÉLIBÉRATIONS
DU CONSEIL D'ADMINISTRATION

Nombre de conseillers : 13
Conseillers en exercice : 13
Quorum : 7

Présents : 10
Excusés : 2
Absents : 1
Procuration : 0

Vote
Favorables : 10
Défavorables : 0
Abstentions : 0
Non votants : 0

n° DELCIAS-2024-009

Objet :

FINANCES

Vote du budget primitif 2024
du budget principal CIAS

L'an deux mille vingt-trois, le 4 avril à 17 h, le conseil d'administration dûment convoqué, s'est réuni, en session ordinaire dans la salle du conseil municipal de la commune de l'ISLE-JOURDAIN, sous la présidence de Monsieur Francis IDRAC, Président.

Date d'envoi de la convocation : 22 mars 2024

Présents : Marion ARTUS, Georges BELOU, Dominique BONNET, Claudine DANEZAN, Denis DARAN, Jean-Claude DAROLLES, Francis IDRAC, Danielle MARION, Régine SAINTE-LIVRADE, Jean-Claude TOR

Excusées : Muriel ABADIE, Martine DISPANS

Absent : Marc CASSAGNE

Secrétaire de séance : Claudine DANEZAN

Monsieur le président présente à l'assemblée le budget primitif de l'exercice 2024, dont les balances s'équilibrent comme suit :

Section de fonctionnement

Dépenses : 4 000,00 €

Recettes : 4 000,00 €

Section d'investissement

Dépenses : 4 044.67 €

Recettes : 4 044.67 €

Le Conseil d'administration, ouï l'exposé du Président et après en avoir délibéré, décide à l'unanimité d'adopter le budget primitif 2024 du budget principal du CIAS ci-joint.

Envoyé en préfecture le 09/04/2024

Reçu en préfecture le 09/04/2024

Publié le

ID : 032-200091221-20240404-CIAS_04042024_9-DE



La présente délibération a été signée le 9 avril 2024
Certifiée et rendue exécutoire par le Président le 9 avril 2024
Expédiée à la Préfecture le 9 avril 2024
Affichée le 9 avril 2024

**Le Président,
Francis IDRAC**



REPUBLIQUE FRANÇAISE

CCAS : CIAS (1)

AGREGÉ AU BUDGET PRINCIPAL DE (2)

Numéro SIRET : 20009122100016

POSTE COMPTABLE : SERVICE DE GESTION COMPTABLE D AUCH

M. 57

Budget primitif

Voté par nature

BUDGET : BUDGET PRINCIPAL (3)

ANNEE 2024

(1) Indiquer soit le nom de la collectivité, soit le libellé de l'établissement, soit le nom du syndicat mixte relevant de l'article L. 5721-2 du CGCT.

(2) A compléter s'il s'agit d'un budget annexe.

(3) Indiquer le budget concerné : budget principal ou libellé du budget annexe.

Sommaire

I - Informations générales

A - Informations statistiques, fiscales et financières	4
B - Modalités de vote du budget	5
C1 - Exécution du budget de l'exercice précédent - Résultats	6
C2 - Exécution du budget de l'exercice précédent - RAR Dépenses	7
C3 - Exécution du budget de l'exercice précédent - RAR Recettes	8

II - Présentation générale du budget

A - Vue d'ensemble - Vote et reports	9
B1 - Présentation des AP votées	10
B2 - Présentation des AE votées	11
C1 - Equilibre financier du budget - Investissement	12
C2 - Equilibre financier du budget - Fonctionnement	15
D1 - Balance générale - Dépenses	17
D2 - Balance générale - Recettes	19

III - Vote du budget

A - Section d'investissement - Vue d'ensemble	21
A1 - Section d'investissement - Dépenses - Détail par article	25
A2.1 - Section d'investissement - Dépenses - Vue d'ensemble des opérations d'équipement	27
A2.2 - Section d'investissement - Dépenses - Détail des opérations d'équipement gérées en AP	28
A2.3 - Section d'investissement - Dépenses - Détail des opérations d'équipement gérées hors AP	29
A3 - Section d'investissement - Recettes - Détail par article	30
B - Section de fonctionnement - Vue d'ensemble	32
B1 - Section de fonctionnement - Dépenses - Détail par article	35
B2 - Section de fonctionnement - Recettes - Détail par article	37

IV - Annexes

A - Présentation croisée

A1 - Section d'investissement - Vue d'ensemble	39
A1.01 - Opérations non ventilables	42
A1.900 - Fonction 0 - Services généraux	43
A1.900-5 - Fonction 0-5 - Gestion des fonds européens	46
A1.901 - Fonction 1 - Sécurité	47
A1.902 - Fonction 2 - Enseignement, formation professionnelle et apprentissage	48
A1.903 - Fonction 3 - Culture, vie sociale, jeunesse, sports et loisirs	51
A1.904 - Fonction 4 - Santé et action sociale (hors RSA)	54
A1.904-4 - Fonction 4-4 - RSA	57
A1.905 - Fonction 5 - Aménagement des territoires et habitat	58
A1.906 - Fonction 6 - Action économique	61
A1.907 - Fonction 7 - Environnement	63
A1.908 - Fonction 8 - Transports	66
A2 - Section de fonctionnement - Vue d'ensemble	70
A2.01 - Opérations non ventilables	72
A2.930 - Fonction 0 - Services généraux	73
A2.930-5 - Fonction 0-5 - Gestion des fonds européens	76
A2.931 - Fonction 1 - Sécurité	77
A2.932 - Fonction 2 - Enseignement, formation professionnelle et apprentissage	78
A2.933 - Fonction 3 - Culture, vie sociale, jeunesse, sports et loisirs	81
A2.934 - Fonction 4 - Santé et action sociale (hors APA et RSA/Régularisation de RMI)	84
A2.934-3 - Fonction 4-3 - APA	87
A2.934-4 - Fonction 4-4 - RSA/Régularisation de RMI	88
A2.935 - Fonction 5 - Aménagement des territoires et habitat	89
A2.936 - Fonction 6 - Action économique	92
A2.937 - Fonction 7 - Environnement	94
A2.938 - Fonction 8 - Transports	97

B - Annexes patrimoniales

B1.1 - Etat de la dette - Détail des crédits de trésorerie	Sans Objet
B1.2 - Etat de la dette - Répartition par nature de dette	Sans Objet
B1.3 - Etat de la dette - Répartition par structure de taux	Sans Objet
B1.4 - Etat de la dette - Typologie de la répartition de l'encours	Sans Objet



B1.5 - Etat de la dette - Détail des opérations de couverture	
B1.6 - Etat de la dette - Dette pour financer l'emprunt d'un autre organisme	
B1.7 - Etat de la dette - Autres dettes	
B2 - Méthodes utilisées pour les amortissements	
B3.1 - Etat des provisions constituées	Sans Objet
B3.2 - Etalement des provisions	Sans Objet
B4 - Etat des charges transférées	102
B5 - Détail des chapitres d'opérations pour comptes de tiers	103
B6 - Prêts	Sans Objet
B7.1 - Etat synthétique des engagements donnés	104
B7.2 - Etat synthétique des engagements reçus	105
B7.3 - Etat des emprunts garantis	Sans Objet
B7.4 - Calcul du ratio d'endettement relatif aux emprunts garantis	Sans Objet
B7.5 - Etat des contrats de crédit-bail	Sans Objet
B7.6 - Etat des marchés de partenariat	Sans Objet
B7.7 - Etat des recettes grevées d'affectation spéciale	Sans Objet
B7.8 - Autres engagements donnés	Sans Objet
B7.9 - Autres engagements reçus	Sans Objet
B8 - Subventions versées	Sans Objet
B9 - Etat du personnel	Sans Objet
B10 - Liste des organismes dans lesquels la collectivité a pris un engagement financier	106
B11.1 - Liste des organismes de regroupement	107
B11.2 - Liste des établissements publics créés	108
B11.3 - Liste des services individualisés dans un budget annexe	109
C - Annexes budgétaires	
C1.1 - Equilibre budgétaire	110
C1.2 - Equilibre budgétaire - Dépenses	111
C1.3 - Equilibre budgétaire - Recettes	112
D - Autres éléments d'information	
D1 - Liste des services assujettis à la TVA et non érigés en budget annexe	113
D2.1 - Services ferroviaires régionaux des voyageurs - Volet 1 : Budget	Sans Objet
D2.2 - Services ferroviaires régionaux des voyageurs - Volet 2 : Compte d'exploitation	Sans Objet
D3 - Décisions en matière de taux	Sans Objet
D4.1 - Etats de la répartition de la TEOM - Investissement	Sans Objet
D4.2 - Etats de la répartition de la TEOM - Fonctionnement	Sans Objet
D5.1 - Etats des dépenses et recettes des services d'eau et d'assainissement - Fonctionnement (2)	Sans Objet
D5.2 - Etats des dépenses et recettes des services d'eau et d'assainissement - Investissement (2)	Sans Objet
V - Arrêté et signatures	
A - Arrêté et signatures	114

Préciser, pour chaque annexe, si l'état est joint ou sans objet.

Dans l'ensemble des tableaux, les cases grisées ne doivent pas être remplies.

Conformément à l'instruction budgétaire et comptable, il convient de mentionner que :

dans la présentation croisée, la rubrique fonctionnelle 01 – Opérations non ventilables comprend les impôts et taxes non affectés, les dotations et participations, la dette et les opérations financières, les opérations patrimoniales en investissement, les frais de fonctionnement des groupes d'élus en fonctionnement ;
les opérations d'ordre doivent figurer en italique.

(1) A utiliser également par les collectivités de moins de 3500 habitants qui mobiliseraient des AP-AE régies par l'article L.5217-10-7 du CGCT après avoir adopté un règlement budgétaire et financier conformément à l'article L. 5217-10-9. Si la collectivité opte pour ce régime, la collectivité ne renseigne pas les annexes C2.1 et C2.2 de la partie IV « Annexes ». Les projets de dotations d'AP-AE inscrits sur les annexes B1 et B2 de la partie II apparaissent alors dans les états de la partie III « Vote du budget », sinon les montants dans les champs AP-AE sont par convention de 0.

(2) Cet état ne peut être produit que par les communes dont la population est inférieure à 500 habitants et qui gèrent les services de distribution de l'eau potable et d'assainissement sous forme de régie simple sans budget annexe (art. L. 2221-11 du CGCT)



I – INFORMATIONS GENERALES
INFORMATIONS STATISTIQUES, FISCALES ET FINANCIERES

Informations statistiques

	Valeurs
Population totale	0

Informations fiscales (N-2)

	Collectivité
Indicateur de ressources fiscales ou potentiel fiscal par habitant (1)	0

Informations financières – ratios

	Valeurs
1 Dépenses réelles de fonctionnement / population	0
2 Recettes réelles de fonctionnement / population	0
3 Dépenses d'équipement brut / population	0
4 Encours de dette / population (2) (3)	0
5 DGF / population	0
6 Dépenses de personnel / dépenses réelles de fonctionnement (4)	0,00 %
7 Dépenses réelles de fonctionnement et remboursement annuel de la dette en capital / recettes réelles de fonctionnement (4)	66,83 %
8 Dépenses d'équipement brut / recettes réelles de fonctionnement	101,12 %
9 Encours de la dette / recettes réelles de fonctionnement (2) (3) (4)	0,00 %
10 Epargne brute / recettes réelles de fonctionnement (2) (4)	0 %

(1) A renseigner selon les dispositions législatives et réglementaires applicables à la collectivité. Informations comprises dans la fiche de répartition de la DGF de l'exercice N-1, établie sur la base des informations N-2 (transmise par les services préfectoraux).

(2) Les ratios s'appuyant sur l'encours de la dette se calculent à partir du montant de la dette au 1^{er} janvier N.

(3) L'encours de dette doit comprendre les avances remboursables consenties au titre de l'article 25 de la loi n° 2020-935 du 30 juillet 2020 de finances rectificative pour 2020, portant attribution des avances remboursables sur les recettes fiscales prévues aux articles 1594 A et 1595 du code général des impôts

(4) Pour les syndicats mixtes, seules ces données sont à renseigner.

I – INFORMATIONS GENERALES

MODALITES DE VOTE DU BUDGET

I – L'assemblée délibérante décide de voter le présent budget :

- au niveau du chapitre (1) pour la section d'investissement ;
- au niveau du chapitre (1) pour la section de fonctionnement ;
- sans (2) vote formel sur les chapitres « opérations d'équipement » ;
- avec (2) vote formel sur chacun des chapitres.

La liste des articles spécialisés sur lesquels l'ordonnateur ne peut procéder à des virements d'article à article est la suivante :

II – En l'absence de mention au paragraphe I ci-dessus, le budget est réputé voté par chapitre, sans vote formel sur chacun des chapitres, en fonctionnement et en investissement sans vote formel pour les chapitres « opération d'équipement ».

III – Conformément à l'article L. 5217-10-6 du CGCT, l'assemblée délibérante autorise le président à opérer des virements de crédits de paiement de chapitre à chapitre, à l'exclusion des crédits relatifs aux dépenses de personnel, dans les limites suivantes (3) :

- Fonctionnement : 7.5 %
- Investissement : 7.5%

IV – En l'absence de mention au paragraphe III ci-dessus, le président est réputé ne pas avoir reçu l'autorisation de l'assemblée délibérante de pratiquer des virements de crédits de paiement de chapitre à chapitre.

V – Les provisions sont semi-budgétaires (4).

VI – La comparaison s'effectue par rapport au budget primitif (5) de l'exercice précédent.

VII – Le présent budget a été voté avec reprise des résultats de l'exercice N-1 après le vote du compte administratif (6).

(1) A compléter par « du chapitre » ou « de l'article ».

(2) Indiquer « avec » ou « sans ».

(3) Au maximum dans la limite de 7,5% des dépenses réelles de chaque section.

(4) A compléter par un seul des deux choix suivants, selon les dispositions législatives et réglementaires applicables à la collectivité :

- semi budgétaire ;

- budgétaire par délibération N°... du ...

(5) Indiquer « primitif » ou « cumulé ». Budget cumulé = BP + BS + DM.

(6) A compléter par un seul des trois choix suivants :

- sans reprise des résultats de l'exercice N-1 ;

- avec reprise des résultats de l'exercice N-1 après le vote du compte administratif ;

- avec reprise anticipée des résultats de l'exercice N-1.



I – INFORMATIONS GENERALES
EXECUTION DU BUDGET DE L'EXERCICE PRECEDENT – RESULTATS (1)

	RESULTAT DE L'EXERCICE N-1			
	Dépenses	Recettes	Solde d'exécution ou résultat reporté	Résultat ou solde (A) (2)
TOTAL DU BUDGET	3 470,94	4 818,74	1 369,87	A1 2 717,67
Investissement	149,40	1 497,20	(3) 1 369,87	A2 2 717,67
Fonctionnement	3 321,54	3 321,54	(4) 0,00	A3 0,00

	RESTES A REALISER N-1				Solde (B)
	Dépenses		Recettes		
TOTAL des RAR	I + II	171,00	III + IV	0,00	B1 -171,00
Investissement	I	171,00	III	0,00	B2 -171,00
Fonctionnement	II	0,00	IV	0,00	B3 0,00

		RESULTAT CUMULE = (A) + (B) (5)
TOTAL	A1 + B1	2 546,67
Investissement	A2 + B2	2 546,67
Fonctionnement	A3 + B3	0,00

(1) État à compléter uniquement en cas de reprise des résultats de l'exercice N-1 après le vote du compte administratif ou en cas de reprise anticipée des résultats de l'exercice N-1.

(2) Indiquer le signe – si dépenses > recettes, et + si recettes > dépenses.

(3) Solde d'exécution de N-2 reporté sur la ligne budgétaire 001 du compte administratif N-1. Indiquer le signe – si dépenses > recettes, et + si recettes > dépenses.

(4) Résultat de fonctionnement reporté sur la ligne budgétaire 002 du compte administratif N-1. Indiquer le signe – si déficitaire, et + si excédentaire.

(5) Indiquer le signe – si déficit et + si excédent.



I – INFORMATIONS GENERALES

EXECUTION DU BUDGET DE L'EXERCICE PRECEDENT – RAR

DETAIL DES RESTES A REALISER N-1 EN DEPENSES (1)

Chap. / art. (2)	Libellé	Dépenses engagées non mandatées
SECTION D'INVESTISSEMENT – TOTAL		(I) 171,00
018	RSA	0,00
10	Dotations, fonds divers et réserves	0,00
13	Subventions d'investissement (3)	0,00
16	Emprunts et dettes assimilées	0,00
18	Cpte de liaison : affectation (BA,régie)	0,00
20	Immobilisations incorporelles (sauf le 204) (3)	0,00
204	Subventions d'équipement versées (3) (5)	0,00
21	Immobilisations corporelles (3)	171,00
22	Immobilisations reçues en affectation (3)	0,00
23	Immobilisations en cours (sauf 2324) (3)	0,00
26	Participations et créances rattachées	0,00
27	Autres immobilisations financières (3)	0,00
45	Chapitres d'opérations pour compte de tiers	0,00
SECTION DE FONCTIONNEMENT – TOTAL		(II) 0,00
011	Charges à caractère général (4)	0,00
012	Charges de personnel et frais assimilés (4)	0,00
014	Atténuations de produits	0,00
016	APA	0,00
017	RSA / Régularisations de RMI	0,00
65	Autres charges de gestion courante (4)	0,00
6586	Frais fonctionnement des groupes d'élus	0,00
66	Charges financières	0,00
67	Charges spécifiques (4)	0,00

(1) Il s'agit des restes à réaliser établis conformément à la comptabilité d'engagement annuelle. A servir uniquement en cas de reprise des résultats de l'exercice précédent, soit après le vote du compte administratif, soit en cas de reprise anticipée des résultats.

Les restes à réaliser de la section de fonctionnement correspondent : en dépenses, aux dépenses engagées non mandatées et non rattachées telles qu'elles ressortissent de la comptabilité des engagements ; et en recettes, aux recettes certaines n'ayant pas donné lieu à l'émission d'un titre et non rattachées.

Les restes à réaliser de la section d'investissement correspondent : en dépenses, aux dépenses engagées non mandatées au 31/12 de l'exercice précédent telles qu'elles ressortissent de la comptabilité des engagements ; et en recettes, aux recettes certaines n'ayant pas donné lieu à l'émission d'un titre au 31/12 de l'exercice précédent.

(2) Suivant le niveau de vote retenu par l'assemblée délibérante.

(3) Hors dépenses imputées au chapitre 018.

(4) Hors dépenses imputées aux chapitres 016 et 017.

(5) Le chapitre 204 « Subventions d'équipement versées » est un chapitre globalisé regroupant les comptes 204 et 2324.



I – INFORMATIONS GENERALES
EXECUTION DU BUDGET DE L'EXERCICE PRECEDENT – RAR

DETAIL DES RESTES A REALISER N-1 EN RECETTES (1)

Chap. / art. (2)	Libellé	Titres restant à émettre
SECTION D'INVESTISSEMENT – TOTAL		(III) 0,00
018	RSA	0,00
024	Produits des cessions d'immobilisations	0,00
10	Dotations, fonds divers et réserves	0,00
13	Subventions d'investissement (reçues) (3)	0,00
16	Emprunts et dettes assimilées	0,00
18	Cpte de liaison : affectation (BA,régie)	0,00
20	Immobilisations incorporelles (sauf 204) (3)	0,00
204	Subventions d'équipement versées (3) (5)	0,00
21	Immobilisations corporelles (3)	0,00
22	Immobilisations reçues en affectation (3)	0,00
23	Immobilisations en cours (sauf 2324) (3)	0,00
26	Participations et créances rattachées	0,00
27	Autres immobilisations financières (3)	0,00
45	Chapitres d'opérations pour compte de tiers	0,00
SECTION DE FONCTIONNEMENT – TOTAL		(IV) 0,00
70	Prod. services, domaine, ventes diverses	0,00
73	Impôts et taxes	0,00
731	Fiscalité locale	0,00
74	Dotations et participations (4)	0,00
75	Autres produits de gestion courante (4)	0,00
013	Atténuations de charges (4)	0,00
016	APA	0,00
017	RSA / Régularisations de RMI	0,00
76	Produits financiers	0,00
77	Produits spécifiques (4)	0,00

(1) Il s'agit des restes à réaliser établis conformément à la comptabilité d'engagement annuelle. A servir uniquement en cas de reprise des résultats de l'exercice précédent, soit après le vote du compte administratif, soit en cas de reprise anticipée des résultats.

Les restes à réaliser de la section de fonctionnement correspondent : en dépenses, aux dépenses engagées non mandatées et non rattachées telles qu'elles ressortissent de la comptabilité des engagements ; et en recettes, aux recettes certaines n'ayant pas donné lieu à l'émission d'un titre et non rattachées.

Les restes à réaliser de la section d'investissement correspondent : en dépenses, aux dépenses engagées non mandatées au 31/12 de l'exercice précédent telles qu'elles ressortissent de la comptabilité des engagements ; et en recettes, aux recettes certaines n'ayant pas donné lieu à l'émission d'un titre au 31/12 de l'exercice précédent.

(2) Suivant le niveau de vote retenu par l'assemblée délibérante.

(3) Hors recettes imputées au chapitre 018.

(4) Hors recettes imputées aux chapitres 016 et 017.

(5) Le chapitre 204 « Subventions d'équipement versées » est un chapitre globalisé regroupant les comptes 204 et 2324.



II – PRESENTATION GENERALE DU BUDGET
VUE D'ENSEMBLE DU BUDGET – VOTE ET REPORTS

		DEPENSES	RECETTES
VOTE	Crédits d'investissement votés au titre du présent budget (y compris le compte 1068)	3 873,67	1 327,00
+		+	+
REPORTS	Restes à réaliser de l'exercice précédent (RAR N-1) (1)	171,00	0,00
	001 Solde d'exécution de la section d'investissement reporté (1)	(si solde négatif) 0,00	(si solde positif) 2 717,67
=		=	=
Total de la section d'investissement (2)		4 044,67	4 044,67
		DEPENSES	RECETTES
VOTE	Crédits de fonctionnement votés au titre du présent budget	4 000,00	4 000,00
+		+	+
REPORTS	Restes à réaliser de l'exercice précédent (RAR N-1) (1)	0,00	0,00
	002 Résultat de fonctionnement reporté (1)	(si déficit) 0,00	(si excédent) 0,00
=		=	=
Total de la section de fonctionnement (3)		4 000,00	4 000,00
TOTAL DU BUDGET (4)		8 044,67	8 044,67

(1) A servir uniquement en cas de reprise des résultats de l'exercice précédent, soit après le vote du compte administratif, soit en cas de reprise anticipée des résultats.

Les restes à réaliser de la section de fonctionnement correspondent : en dépenses, aux dépenses engagées non mandatées et non rattachées telles qu'elles ressortissent de la comptabilité des engagements ; et en recettes, aux recettes certaines n'ayant pas donné lieu à l'émission d'un titre et non rattachées.

Les restes à réaliser de la section d'investissement correspondent : en dépenses, aux dépenses engagées non mandatées au 31/12 de l'exercice précédent telles qu'elles ressortissent de la comptabilité des engagements ; et en recettes, aux recettes certaines n'ayant pas donné lieu à l'émission d'un titre au 31/12 de l'exercice précédent.

(2) Total de la section d'investissement = RAR + solde d'exécution reporté + crédits d'investissement votés.

(3) Total de la section de fonctionnement = RAR + résultat reporté + crédits de fonctionnement votés.

(4) Total du budget = total de la section de fonctionnement + total de la section d'investissement.



II – PRESENTATION GENERALE DU BUDGET
PRESENTATION DES AP VOTEES

AUTORISATION DE PROGRAMME (1)		Chapitre(s)	Montant
Numéro	Libellé		
TOTAL			0,00
« AP de dépenses imprévues » (2)		020	0,00
TOTAL GENERAL			0,00

(1) Il s'agit des AP nouvelles qui sont votées lors de la séance d'adoption du budget. Cela concerne des AP relatives à de nouvelles programmations pluriannuelles mais également des AP modifiant un stock d'AP existant.

(2) L'assemblée peut voter des AP de « dépenses imprévues ». Leur montant est limité à 2 % des dépenses réelles de la section correspondante. En fin d'exercice, ces AP sont automatiquement annulées si elles n'ont pas été engagées.



II – PRESENTATION GENERALE DU BUDGET
PRESENTATION DES AE VOTEES

AUTORISATION D'ENGAGEMENT (1)		Chapitre(s)	Montant
Numéro	Libellé		
TOTAL			0,00

« AE de dépenses imprévues » (2)	022	0,00
----------------------------------	-----	------

TOTAL GENERAL	0,00
----------------------	-------------

(1) Il s'agit des AE nouvelles qui sont votées lors de la séance d'adoption du budget. Cela concerne des AE relatives à de nouveaux engagements pluriannuels mais également des AE modifiant un stock d'AE existant.

(2) L'assemblée peut voter des AE de « dépenses imprévues ». Leur montant est limité à 2 % des dépenses réelles de la section correspondante. En fin d'exercice, ces AE sont automatiquement annulées si elles n'ont pas été engagées.



**II – PRESENTATION GENERALE DU BUDGET
EQUILIBRE FINANCIER DU BUDGET – SECTION D'INVESTISSEMENT**

DEPENSES D'INVESTISSEMENT

Chap.	Libellé	Pour mémoire, budget précédent (1)	Restes à réaliser N-1	Propositions nouvelles (2)	Vote de l'assemblée	TOTAL (= RAR + vote)
018	RSA	0,00	0,00	0,00	0,00	0,00
20	Immobilisations incorporelles (sauf le 204) (y compris opérations) (3)	0,00	0,00	0,00	0,00	0,00
204	Subventions d'équipement versées (y compris opérations) (3) (8)	0,00	0,00	0,00	0,00	0,00
21	Immobilisations corporelles (y compris opérations) (3)	2 569,87	171,00	3 873,67	3 873,67	4 044,67
22	Immobilisations reçues en affectation (y compris opérations) (3) (4)	0,00	0,00	0,00	0,00	0,00
23	Immobilisations en cours (sauf 2324) (y compris opérations) (3)	0,00	0,00	0,00	0,00	0,00
Total des dépenses d'équipement		2 569,87	171,00	3 873,67	3 873,67	4 044,67
10	Dotations, fonds divers et réserves	0,00	0,00	0,00	0,00	0,00
13	Subventions d'investissement (3)	0,00	0,00	0,00	0,00	0,00
16	Emprunts et dettes assimilées	0,00	0,00	0,00	0,00	0,00
18	Cpte de liaison : affectation (BA,régie) (5)	0,00	0,00	0,00	0,00	0,00
26	Participations et créances rattachées	0,00	0,00	0,00	0,00	0,00
27	Autres immobilisations financières (3)	0,00	0,00	0,00	0,00	0,00
Total des dépenses financières		0,00	0,00	0,00	0,00	0,00
45...	Chapitres d'opérations pour compte de tiers (6)	0,00	0,00	0,00	0,00	0,00
Total des dépenses réelles d'investissement		2 569,87	171,00	3 873,67	3 873,67	4 044,67

040	Opérations ordre transf. entre sections (7)	0,00		0,00	0,00	0,00
041	Opérations patrimoniales (7)	0,00		0,00	0,00	0,00
Total des dépenses d'ordre d'investissement		0,00		0,00	0,00	0,00

TOTAL	2 569,87	171,00	3 873,67	3 873,67	4 044,67
--------------	-----------------	---------------	-----------------	-----------------	-----------------

+

D 001 SOLDE D'EXECUTION NEGATIF REPORTE OU ANTICIPE	0,00
--	-------------

=

TOTAL DES DEPENSES D'INVESTISSEMENT CUMULEES	4 044,67
---	-----------------

(1) Voir état I-B pour la comparaison par rapport au budget précédent.

(2) Proposition formulée par le président pour l'exercice N.

(3) Hors dépenses imputées au chapitre 018.

(4) En dépenses, le chapitre 22 retrace les travaux d'investissement réalisés sur les biens reçus en affectation. En recette, il retrace, le cas échéant, l'annulation de tels travaux effectués sur un exercice antérieur.

(5) A servir uniquement lorsque la collectivité effectue une dotation initiale en espèces au profit d'un service public non personnalisé qu'elle crée.

(6) Seul le total des opérations pour compte de tiers figure sur cet état (voir le détail en IV-B5).

(7) DF 023 = RI 021 ; DI 040 = RF 042 ; RI 040 = DF 042 ; DI 041 = RI 041.

(8) Le chapitre 204 « Subventions d'équipement versées » est un chapitre globalisé regroupant les comptes 204 et 2324.

II – PRESENTATION GENERALE DU BUDGET	II
EQUILIBRE FINANCIER DU BUDGET – SECTION D'INVESTISSEMENT	C1

RECETTES D'INVESTISSEMENT

Chap.	Libellé	Pour mémoire, budget précédent (1)	Restes à réaliser N-1	Propositions nouvelles (2)	Vote de l'assemblée	TOTAL (= RAR + vote)
018	RSA	0,00	0,00	0,00	0,00	0,00
13	Subventions d'investissement (reçues) (sauf le 138) (3)	0,00	0,00	0,00	0,00	0,00
16	Emprunts et dettes assimilées (4)	0,00	0,00	0,00	0,00	0,00
20	Immobilisations incorporelles (sauf le 204) (3)	0,00	0,00	0,00	0,00	0,00
204	Subventions d'équipement versées (3) (13)	0,00	0,00	0,00	0,00	0,00
21	Immobilisations corporelles (3)	0,00	0,00	0,00	0,00	0,00
22	Immobilisations reçues en affectation (3) (5)	0,00	0,00	0,00	0,00	0,00
23	Immobilisations en cours (sauf 2324) (3)	0,00	0,00	0,00	0,00	0,00
Total des recettes d'équipement		0,00	0,00	0,00	0,00	0,00
10	Dotations, fonds divers et réserves (sauf 1068)	0,00	0,00	0,00	0,00	0,00
1068	Excédents de fonctionnement capitalisés (6)	0,00	0,00	0,00	0,00	0,00
138	Autres subventions invest. non transf. (3) (7)	0,00	0,00	0,00	0,00	0,00
16	Emprunts et dettes assimilées	0,00	0,00	0,00	0,00	0,00
18	Cpte de liaison : affectation (BA,régie) (8)	0,00	0,00	0,00	0,00	0,00
26	Participations et créances rattachées	0,00	0,00	0,00	0,00	0,00
27	Autres immobilisations financières (3)	0,00	0,00	0,00	0,00	0,00
024	Produits des cessions d'immobilisations	0,00	0,00	0,00	0,00	0,00
Total des recettes financières		0,00	0,00	0,00	0,00	0,00
45...	Chapitres d'opérations pour le compte de tiers (9)	0,00	0,00	0,00	0,00	0,00
Total des recettes réelles d'investissement		0,00	0,00	0,00	0,00	0,00

021	Virement de la section de fonctionnement (10)	0,00		0,00	0,00	0,00
040	Opérations ordre transf. entre sections (10) (11)	1 200,00		1 327,00	1 327,00	1 327,00
041	Opérations patrimoniales (10)	0,00		0,00	0,00	0,00
Total des recettes d'ordre d'investissement		1 200,00		1 327,00	1 327,00	1 327,00

TOTAL	1 200,00	0,00	1 327,00	1 327,00	1 327,00
--------------	-----------------	-------------	-----------------	-----------------	-----------------

+

R 001 SOLDE D'EXECUTION POSITIF REPORTE OU ANTICIPE	2 717,67
--	-----------------

=

TOTAL DES RECETTES D'INVESTISSEMENT CUMULEES	4 044,67
---	-----------------

Pour information :

Il s'agit, pour un budget voté en équilibre, des ressources propres correspondant à l'excédent des recettes réelles de fonctionnement sur les dépenses réelles de fonctionnement. Il sert à financer le remboursement du capital de la dette et les nouveaux investissements de la collectivité.

AUTOFINANCEMENT PREVISIONNEL DÉGAGÉ PAR LA SECTION DE FONCTIONNEMENT (12)	1 327,00
--	-----------------

(1) Voir état I-B pour la comparaison par rapport au budget précédent.

(2) Proposition formulée par le président pour l'exercice N.

(3) Hors recettes imputées au chapitre 018.

(4) Sauf 165, 166 et 16449.

(5) En dépenses, le chapitre 22 retrace les travaux d'investissement réalisés sur les biens reçus en affectation. En recette, il retrace, le cas échéant, l'annulation de tels travaux effectués sur un exercice antérieur.

(6) Le compte 1068 n'est pas un chapitre mais un article du chapitre 10.

(7) Le compte 138 n'est pas un chapitre mais une subdivision du chapitre 13.

(8) A servir uniquement lorsque la collectivité effectue une dotation initiale en espèces au profit d'un service public non personnalisé qu'elle crée.

(9) Seul le total des opérations pour compte de tiers figure sur cet état (voir le détail en IV-B5).

(10) DF 023 = RI 021 ; DI 040 = RF 042 ; RI 040 = DF 042 ; DI 041 = RI 041.

(11) Les comptes 15, 29, 39, 49 et 59 peuvent figurer dans le détail du chapitre si la collectivité a opté pour le régime des provisions budgétaires, conformément aux dispositions législatives et réglementaires applicables.

(12) Solde de l'opération DF 023 + DF 042 – RF 042 ou solde de l'opération RI 021 + RI 040 – DI 040.

(13) Le chapitre 204 « Subventions d'équipement versées » est un chapitre globalisé regroupant les comptes 204 et 2324.

Envoyé en préfecture le 09/04/2024

Reçu en préfecture le 09/04/2024

Publié le



ID : 032-200091221-20240404-CIAS_04042024_9-DE

**II – PRESENTATION GENERALE DU BUDGET
EQUILIBRE FINANCIER – SECTION DE FONCTIONNEMENT**

DEPENSES DE FONCTIONNEMENT

Chap.	Libellé	Pour mémoire, budget précédent (1)	Restes à réaliser N-1	Propositions nouvelles (2)	Vote de l'assemblée	TOTAL (= RAR + vote)
011	Charges à caractère général (3)	3 450,00	0,00	2 673,00	2 673,00	2 673,00
012	Charges de personnel et frais assimilés (3)	0,00	0,00	0,00	0,00	0,00
014	Atténuations de produits	0,00	0,00	0,00	0,00	0,00
016	APA	0,00	0,00	0,00	0,00	0,00
017	RSA / Régularisations de RMI	0,00	0,00	0,00	0,00	0,00
65	Autres charges de gestion courante (sauf 6586) (3)	0,00	0,00	0,00	0,00	0,00
6586	Frais fonctionnement des groupes d'élus	0,00	0,00	0,00	0,00	0,00
Total des dépenses de gestion courante		3 450,00	0,00	2 673,00	2 673,00	2 673,00
66	Charges financières	0,00	0,00	0,00	0,00	0,00
67	Charges spécifiques (3)	0,00	0,00	0,00	0,00	0,00
68	Dotations aux provisions, dépréciations (semi-budgétaires) (3)	0,00		0,00	0,00	0,00
Total des dépenses réelles de fonctionnement		3 450,00	0,00	2 673,00	2 673,00	2 673,00

023	Virement à la section d'investissement (4)	0,00		0,00	0,00	0,00
042	Opérations ordre transf. entre sections (4) (5)	1 200,00		1 327,00	1 327,00	1 327,00
043	Opérations ordre intérieur de la section (4)	0,00		0,00	0,00	0,00
Total des dépenses d'ordre de fonctionnement		1 200,00		1 327,00	1 327,00	1 327,00

TOTAL	4 650,00	0,00	4 000,00	4 000,00	4 000,00
--------------	-----------------	-------------	-----------------	-----------------	-----------------

+

D 002 RESULTAT REPORTE OU ANTICIPE	0,00
---	-------------

=

TOTAL DES DEPENSES DE FONCTIONNEMENT CUMULEES	4 000,00
--	-----------------

(1) Voir état I-B pour la comparaison par rapport au budget précédent.

(2) Proposition formulée par le président pour l'exercice N.

(3) Hors dépenses imputées aux chapitres 016 et 017.

(4) DF 023 = RI 021 ; DI 040 = RF 042 ; RI 040 = DF 042 ; DF 043 = RF 043.

(5) Les comptes 68 peuvent figurer dans le détail du chapitre si la collectivité a opté pour le régime des provisions budgétaires, conformément aux dispositions législatives et réglementaires applicables.

II – PRESENTATION GENERALE DU BUDGET	II
EQUILIBRE FINANCIER – SECTION DE FONCTIONNEMENT	C2

RECETTES DE FONCTIONNEMENT

Chap.	Libellé	Pour mémoire, budget précédent (1)	Restes à réaliser N-1	Propositions nouvelles (2)	Vote de l'assemblée	TOTAL (= RAR + vote)
013	Atténuations de charges (3)	0,00	0,00	0,00	0,00	0,00
016	APA	0,00	0,00	0,00	0,00	0,00
017	RSA / Régularisations de RMI	0,00	0,00	0,00	0,00	0,00
70	Prod. services, domaine, ventes diverses	0,00	0,00	0,00	0,00	0,00
73	Impôts et taxes (sauf le 731)	0,00	0,00	0,00	0,00	0,00
731	Fiscalité locale	0,00	0,00	0,00	0,00	0,00
74	Dotations et participations (3)	4 650,00	0,00	4 000,00	4 000,00	4 000,00
75	Autres produits de gestion courante (3)	0,00	0,00	0,00	0,00	0,00
Total des recettes de gestion courante		4 650,00	0,00	4 000,00	4 000,00	4 000,00
76	Produits financiers	0,00	0,00	0,00	0,00	0,00
77	Produits spécifiques (3)	0,00	0,00	0,00	0,00	0,00
78	Reprises amort., dépréciations, prov. (semi-budgétaires) (3)	0,00		0,00	0,00	0,00
Total des recettes réelles de fonctionnement		4 650,00	0,00	4 000,00	4 000,00	4 000,00

042	Opérations ordre transf. entre sections (4) (5)	0,00		0,00	0,00	0,00
043	Opérations ordre intérieur de la section (4)	0,00		0,00	0,00	0,00
Total des recettes d'ordre de fonctionnement		0,00		0,00	0,00	0,00

TOTAL	4 650,00	0,00	4 000,00	4 000,00	4 000,00
--------------	-----------------	-------------	-----------------	-----------------	-----------------

+

R 002 RESULTAT REPORTE OU ANTICIPE	0,00
---	-------------

=

TOTAL DES RECETTES DE FONCTIONNEMENT CUMULEES	4 000,00
--	-----------------

Pour information :

AUTOFINANCEMENT PREVISIONNEL DÉGAGÉ AU PROFIT DE LA SECTION D'INVESTISSEMENT (6)	1 327,00
---	-----------------

Il s'agit, pour un budget voté en équilibre, des ressources propres correspondant à l'excédent des recettes réelles de fonctionnement sur les dépenses réelles de fonctionnement. Il sert à financer le remboursement du capital de la dette et les nouveaux investissements de la collectivité.

(1) Voir état I-B pour la comparaison par rapport au budget précédent.

(2) Proposition formulée par le président pour l'exercice N.

(3) Hors recettes imputées aux chapitres 016 et 017.

(4) DF 023 = RI 021 ; DI 040 = RF 042 ; RI 040 = DF 042 ; DF 043 = RF 043.

(5) Les comptes 78 peuvent figurer dans le détail du chapitre si la collectivité a opté pour le régime des provisions budgétaires, conformément aux dispositions législatives et réglementaires applicables.

(6) Solde de l'opération DF 023 + DF 042 – RF 042 ou solde de l'opération RI 021 + RI 040 – DI 040.



**II – PRESENTATION GENERALE DU BUDGET
BALANCE GENERALE – DEPENSES**

DEPENSES D'INVESTISSEMENT (y compris RAR)

INVESTISSEMENT		Opérations réelles (1)	Opérations d'ordre (2)	TOTAL
10	Dotations, fonds divers et réserves	0,00	0,00	0,00
13	Subventions d'investissement (3)	0,00	0,00	0,00
15	Provisions pour risques et charges (4)		0,00	0,00
16	Emprunts et dettes assimilées (sauf 1688 non budgétaire)	0,00	0,00	0,00
18	Cpte de liaison : affectation (BA,régie)	(7) 0,00		0,00
	Total des opérations d'équipement	0,00		0,00
20	Immobilisations incorporelles (sauf 204) (3) (5)	0,00	0,00	0,00
204	Subventions d'équipement versées (3) (5) (10)	0,00	0,00	0,00
21	Immobilisations corporelles (3) (5)	4 044,67	0,00	4 044,67
22	Immobilisations reçues en affectation (3) (5)	(8) 0,00	0,00	0,00
23	Immobilisations en cours (3) (sauf 2324) (5)	0,00	0,00	0,00
018	RSA	0,00	0,00	0,00
26	Participations et créances rattachées	0,00	0,00	0,00
27	Autres immobilisations financières (3)	0,00	0,00	0,00
28	Amortissement des immobilisations (reprises)		0,00	0,00
29	Dépréciations des immobilisations (4)		0,00	0,00
39	Dépréciation des stocks et en-cours (4)		0,00	0,00
3...	Stocks et en-cours		0,00	0,00
198	Neutralisation des amortissements		0,00	0,00
45	Chapitres d'opérations pour compte de tiers (6)	0,00	0,00	0,00
481	Charges à rép. sur plusieurs exercices		0,00	0,00
49	Dépréciation des comptes de tiers (4)		0,00	0,00
59	Dépréciation des comptes financiers (4)		0,00	0,00
Dépenses d'investissement – Total		4 044,67	0,00	4 044,67

+

D 001 SOLDE D'EXECUTION NEGATIF REPORTE OU ANTICIPE			0,00
--	--	--	-------------

=

TOTAL DES DEPENSES D'INVESTISSEMENT CUMULEES			4 044,67
---	--	--	-----------------

DEPENSES DE FONCTIONNEMENT (y compris RAR)

FONCTIONNEMENT		Opérations réelles (1)	Opérations d'ordre (2)	TOTAL
011	Charges à caractère général (9)	2 673,00		2 673,00
012	Charges de personnel et frais assimilés (9)	0,00		0,00
014	Atténuations de produits	0,00		0,00
016	APA	0,00		0,00
017	RSA / Régularisations de RMI	0,00		0,00
60	Achats et variation des stocks		0,00	0,00
65	Autres charges de gestion courante (sauf 6586) (9)	0,00	0,00	0,00
6586	Frais fonctionnement des groupes d'élus	0,00		0,00
66	Charges financières	0,00	0,00	0,00
67	Charges spécifiques (9)	0,00	0,00	0,00
68	Dot. aux amortissements et provisions (9)	0,00	1 327,00	1 327,00
71	Production stockée (ou déstockage)		0,00	0,00
023	Virement à la section d'investissement		0,00	0,00
Dépenses de fonctionnement – Total		2 673,00	1 327,00	4 000,00

+

D 002 RESULTAT REPORTE OU ANTICIPE			0,00
---	--	--	-------------

=

TOTAL DES DEPENSES DE FONCTIONNEMENT CUMULEES			4 000,00
--	--	--	-----------------

(1) Y compris les opérations relatives au rattachement et les opérations d'ordre semi-budgétaires.

(2) Voir la liste des opérations d'ordre de l'instruction budgétaire et comptable M. 57.

(3) Hors dépenses imputées au chapitre 018.

(4) Ces chapitres ne sont à renseigner que si la collectivité applique le régime des provisions budgétaires, conformément aux dispositions législatives et réglementaires applicables.

(5) Hors chapitres opérations.

(6) Seul le total des opérations pour compte de tiers figure sur cet état (voir le détail en IV-B5).

CIAS - BUDGET PRINCIPAL - BP - 2024

Envoyé en préfecture le 09/04/2024

Reçu en préfecture le 09/04/2024

Publié le



ID : 032-200091221-20240404-CIAS_04042024_9-DE

(7) A utiliser uniquement dans le cas où la collectivité effectuerait une dotation initiale au profit d'un service public doté de la seule autorité financière.

(8) A utiliser uniquement dans le cas où la collectivité effectuerait des dépenses sur des biens affectés.

(9) Hors dépenses imputées aux chapitres 016 et 017.

(10) Le chapitre 204 « Subventions d'équipement versées » est un chapitre globalisé regroupant les comptes 204 et 2324.

II – PRESENTATION GENERALE DU BUDGET
BALANCE GENERALE – RECETTES

RECETTES D'INVESTISSEMENT (y compris RAR)

INVESTISSEMENT		Opérations réelles (1)	Opérations d'ordre (2)	TOTAL
10	Dotations, fonds divers et réserves (sauf 1068)	0,00	0,00	0,00
13	Subventions d'investissement (reçues) (3)	0,00	0,00	0,00
15	Provisions pour risques et charges (4)		0,00	0,00
16	Emprunts et dettes assimilées (sauf 1688 non budgétaire)	0,00	0,00	0,00
18	Cpte de liaison : affectation (BA,régie) (6)	0,00		0,00
20	Immobilisations incorporelles (sauf le 204) (3)	0,00	0,00	0,00
204	Subventions d'équipement versées (3) (9)	0,00	0,00	0,00
21	Immobilisations corporelles (3)	0,00	0,00	0,00
22	Immobilisations reçues en affectation (3) (7)	0,00	0,00	0,00
23	Immobilisations en cours(sauf 2324) (3)	0,00	0,00	0,00
018	RSA	0,00	0,00	0,00
26	Participations et créances rattachées	0,00	0,00	0,00
27	Autres immobilisations financières (3)	0,00	0,00	0,00
28	Amortissement des immobilisations		1 327,00	1 327,00
29	Dépréciations des immobilisations (4)		0,00	0,00
39	Dépréciation des stocks et en-cours (4)		0,00	0,00
3...	Stocks et en-cours		0,00	0,00
45	Chapitres d'opérations pour compte de tiers (5)	0,00	0,00	0,00
481	Charges à rép. sur plusieurs exercices		0,00	0,00
49	Dépréciation des comptes de tiers (4)		0,00	0,00
59	Dépréciation des comptes financiers (4)		0,00	0,00
021	Virement de la section de fonctionnement		0,00	0,00
024	Produits des cessions d'immobilisations	0,00		0,00
Recettes d'investissement – Total		0,00	1 327,00	1 327,00

+

R 001 SOLDE D'EXECUTION POSITIF REPORTE OU ANTICIPE	2 717,67
--	-----------------

+

R 1068 AFFECTATION DU RESULTAT	0,00
---------------------------------------	-------------

=

TOTAL DES RECETTES D'INVESTISSEMENT CUMULEES	4 044,67
---	-----------------

RECETTES DE FONCTIONNEMENT (y compris RAR)

FONCTIONNEMENT		Opérations réelles (1)	Opérations d'ordre (2)	TOTAL
013	Atténuations de charges (8)	0,00		0,00
016	APA	0,00		0,00
017	RSA / Régularisations de RMI	0,00		0,00
60	Achats et variation des stocks		0,00	0,00
70	Prod. services, domaine, ventes diverses	0,00		0,00
71	Production stockée (ou déstockage)		0,00	0,00
72	Production immobilisée		0,00	0,00
73	Impôts et taxes (sauf 731)	0,00		0,00
731	Fiscalité locale	0,00		0,00
74	Dotations et participations (8)	4 000,00		4 000,00
75	Autres produits de gestion courante (8)	0,00	0,00	0,00
76	Produits financiers	0,00	0,00	0,00
77	Produits spécifiques (8)	0,00	0,00	0,00
78	Reprise sur amortissements et provisions (8)	0,00	0,00	0,00
79	Transferts de charges		0,00	0,00
Recettes de fonctionnement – Total		4 000,00	0,00	4 000,00

+

R 002 RESULTAT REPORTE OU ANTICIPE	0,00
---	-------------

=

TOTAL DES RECETTES DE FONCTIONNEMENT CUMULEES	4 000,00
--	-----------------

- (1) Y compris les opérations relatives au rattachement et les opérations d'ordre semi-budgétaires.
- (2) Voir la liste des opérations d'ordre de l'instruction budgétaire et comptable M. 57.
- (3) Hors recettes imputées au chapitre 018.
- (4) Ces chapitres ne sont à renseigner que si la collectivité applique le régime des provisions budgétaires, conformément aux dispositions législatives et réglementaires applicables.
- (5) Seul le total des opérations pour compte de tiers figure sur cet état (voir le détail en IV-B5).
- (6) A utiliser uniquement dans le cas où la collectivité effectuerait une dotation initiale au profit d'un service public doté de la seule autonomie financière.
- (7) A utiliser uniquement dans le cas où la collectivité effectuerait des dépenses sur des biens affectés.
- (8) Hors recettes imputées aux chapitres 016 et 017.
- (9) Le chapitre 204 « Subventions d'équipement versées » est un chapitre globalisé regroupant les comptes 204 et 2324.

III – VOTE DU BUDGET

SECTION D'INVESTISSEMENT – VUE D'ENSEMBLE – DEPENSES – AP NOUVELLES ET CREDITS DE L'EXERCICE

DEPENSES

Chapitre		Pour mémoire, budget précédent (1)	RAR N-1 I	Vote de l'assemblée sur les AP lors de la séance budgétaire (2)	Propositions nouvelles	Vote de l'assemblée II	Pour information, dépenses gérées dans le cadre d'une AP	Pour information, dépenses gérées hors AP	TOTAL (RAR N-1 + Vote) III = I + II
TOTAL		2 569,87	171,00	0,00	3 873,67	3 873,67	0,00	3 873,67	4 044,67
018	RSA	0,00	0,00	0,00	0,00	0,00	0,00	0,00	0,00
20	Immobilisations incorporelles (sauf 204)	0,00	0,00	0,00	0,00	0,00	0,00	0,00	0,00
204	Subventions d'équipement versées (9)	0,00	0,00	0,00	0,00	0,00	0,00	0,00	0,00
21	Immobilisations corporelles	2 569,87	171,00	0,00	3 873,67	3 873,67	0,00	3 873,67	4 044,67
22	Immobilisations reçues en affectation	0,00	0,00	0,00	0,00	0,00	0,00	0,00	0,00
23	Immobilisations en cours (sauf 2324)	0,00	0,00	0,00	0,00	0,00	0,00	0,00	0,00
	Total des opérations d'équipement (3)	0,00	0,00	0,00	0,00	0,00	0,00	0,00	0,00
Total des dépenses d'équipement		2 569,87	171,00	0,00	3 873,67	3 873,67	0,00	3 873,67	4 044,67
10	Dotations, fonds divers et réserves	0,00	0,00		0,00	0,00		0,00	0,00
13	Subventions d'investissement	0,00	0,00		0,00	0,00		0,00	0,00
16	Emprunts et dettes assimilées (sauf 1688 non budgétaire)	0,00	0,00		0,00	0,00		0,00	0,00
18	Cpte de liaison : affectation (BA,régie)	0,00	0,00		0,00	0,00		0,00	0,00
26	Participations et créances rattachées	0,00	0,00	0,00	0,00	0,00	0,00	0,00	0,00
27	Autres immobilisations financières	0,00	0,00	0,00	0,00	0,00	0,00	0,00	0,00
020	Dépenses imprévues (dans le cadre d'une AP)			0,00					
Total des dépenses financières		0,00	0,00	0,00	0,00	0,00	0,00	0,00	0,00
45	Chapitres d'opérations pour compte de tiers (4)	0,00	0,00	0,00	0,00	0,00	0,00	0,00	0,00
Total des dépenses réelles		2 569,87	171,00	0,00	3 873,67	3 873,67	0,00	3 873,67	4 044,67
040	Opérations ordre transf. entre sections (5) (6)	0,00			0,00	0,00		0,00	0,00
041	Opérations patrimoniales (7)	0,00			0,00	0,00		0,00	0,00
Total des dépenses d'ordre		0,00			0,00	0,00		0,00	0,00

D001 Solde d'exécution négatif reporté ou anticipé (8)									0,00
---	--	--	--	--	--	--	--	--	-------------

Total des dépenses d'investissement cumulées									4 044,67
---	--	--	--	--	--	--	--	--	-----------------

(1) Voir état I-B pour le contenu du budget précédent.

(2) Il s'agit des AP nouvelles qui sont votées lors de la séance d'adoption du budget. Cela concerne les AP relatives à de nouvelles programmations pluriannuelles mais également les AP modifiant un stock d'AP existant.

(3) Voir l'état III-A2.1 pour le détail des opérations d'équipement.

(4) Voir l'état IV-B5 pour le détail des opérations pour compte de tiers.

(5) Cf. définition du chapitre des opérations d'ordre (*DI 040 = RF 042*).

(6) Aucune prévision budgétaire ne doit figurer à l'article 192 (cf. chapitre 024 « produit des cessions d'immobilisations »).

(7) Cf. définition du chapitre des opérations d'ordre (*DI 041 = RI 041*).

(8) Le solde d'exécution reporté est le résultat constaté de l'exercice précédent qui fait l'objet d'un report et non d'un vote de l'assemblée délibérante. Inscrire en cas de reprise des résultats de l'exercice précédent (après vote du compte administratif ou si reprise anticipée des résultats).

(9) Le chapitre 204 « Subventions d'équipement versées » est un chapitre globalisé regroupant les comptes 204 et 2324.

Envoyé en préfecture le 09/04/2024

Reçu en préfecture le 09/04/2024

Publié le



ID : 032-200091221-20240404-CIAS_04042024_9-DE

III – VOTE DU BUDGET
SECTION D'INVESTISSEMENT – VUE D'ENSEMBLE – RECETTES

A

RECETTES

Chapitre		Pour mémoire, budget précédent (1)	RAR N-1	Propositions nouvelles	Vote de l'assemblée	TOTAL (RAR N-1 + Vote)
			I		II	III = I + II
TOTAL		1 200,00	0,00	1 327,00	1 327,00	1 327,00
018	RSA	0,00	0,00	0,00	0,00	0,00
13	Subventions d'investissement (hors 138)	0,00	0,00	0,00	0,00	0,00
16	Emprunts et dettes assimilées (hors 16449, 165, 166 et 1688 non budgétaire)	0,00	0,00	0,00	0,00	0,00
20	Immobilisations incorporelles (sauf 204)	0,00	0,00	0,00	0,00	0,00
204	Subventions d'équipement versées (9)	0,00	0,00	0,00	0,00	0,00
21	Immobilisations corporelles	0,00	0,00	0,00	0,00	0,00
22	Immobilisations reçues en affectation	0,00	0,00	0,00	0,00	0,00
23	Immobilisations en cours (sauf 2324)	0,00	0,00	0,00	0,00	0,00
Total des recettes d'équipement		0,00	0,00	0,00	0,00	0,00
10	Dotations, fonds divers et réserves (sauf 1068)	0,00	0,00	0,00	0,00	0,00
138	Autres subventions invest. non transf.	0,00	0,00	0,00	0,00	0,00
16	Emprunts et dettes assimilées (16449, 165 et 166)	0,00	0,00	0,00	0,00	0,00
18	Cpte de liaison : affectation (BA,régie)	0,00	0,00	0,00	0,00	0,00
26	Participations et créances rattachées	0,00	0,00	0,00	0,00	0,00
27	Autres immobilisations financières	0,00	0,00	0,00	0,00	0,00
024	Produits des cessions d'immobilisations	0,00	0,00	0,00	0,00	0,00
Total des recettes financières		0,00	0,00	0,00	0,00	0,00
45	Chapitres d'opérations pour compte de tiers (2)	0,00	0,00	0,00	0,00	0,00
Total des recettes réelles		0,00	0,00	0,00	0,00	0,00
021	Virement de la section de fonctionnement	0,00		0,00	0,00	0,00
040	Opérations ordre transf. entre sections (3) (4) (5)	1 200,00		1 327,00	1 327,00	1 327,00
041	Opérations patrimoniales (6)	0,00		0,00	0,00	0,00
Total des recettes d'ordre		1 200,00		1 327,00	1 327,00	1 327,00

R001 Solde d'exécution positif reporté ou anticipé (7) 2 717,67

Affectation au compte 1068 (8) 0,00

Total des recettes d'investissement cumulées 4 044,67

(1) Voir état I-B pour le contenu du budget précédent.

- (2) Voir l'état IV-B5 pour le détail des opérations pour compte de tiers.
- (3) Cf. définition du chapitre des opérations d'ordre (*RI 040 = DF 042*).
- (4) Les comptes 15, 29, 39, 49 et 59 peuvent figurer dans le détail du chapitre si la collectivité a opté pour le régime des provisions budgétaires, conformément aux dispositions législatives et réglementaires applicables.
- (5) Aucune prévision budgétaire ne doit figurer à l'article 192 (cf. chapitre 024 « produit des cessions d'immobilisations »).
- (6) Cf. définition du chapitre des opérations d'ordre (*DI 041 = RI 041*).
- (7) Le solde d'exécution reporté est le résultat constaté de l'exercice précédent qui fait l'objet d'un report et non d'un vote de l'assemblée délibérante. Inscrire en cas de reprise des résultats de l'exercice précédent (après vote du compte administratif ou si reprise anticipée des résultats).
- (8) Le montant inscrit doit être conforme à la délibération d'affectation du résultat. Ce montant ne fait donc pas l'objet d'un nouveau vote.
- (9) Le chapitre 204 « Subventions d'équipement versées » est un chapitre globalisé regroupant les comptes 204 et 2324.

Envoyé en préfecture le 09/04/2024

Reçu en préfecture le 09/04/2024

Publié le



ID : 032-200091221-20240404-CIAS_04042024_9-DE

III – VOTE DU BUDGET

SECTION D'INVESTISSEMENT – DEPENSES – DETAIL PAR ARTICLE

Chap. / art. (1)		Pour mémoire, budget précédent (2)	RAR N-1 I	Vote de l'assemblée sur les AP lors de la séance budgétaire (3)	Propositions nouvelles	Vote de l'assemblée II	Pour information Crédits gérés dans le cadre d'une AP	Pour information Crédits gérés hors AP	TOTAL (RAR N-1 + Vote) III = I + II
TOTAL		2 569,87	171,00	0,00	3 873,67	3 873,67	0,00	3 873,67	4 044,67
018	RSA	0,00	0,00	0,00	0,00	0,00	0,00	0,00	0,00
20	Immobilisations incorporelles (sauf 204)	0,00	0,00	0,00	0,00	0,00	0,00	0,00	0,00
204	Subventions d'équipement versées (9)	0,00	0,00	0,00	0,00	0,00	0,00	0,00	0,00
21	Immobilisations corporelles	2 569,87	171,00	0,00	3 873,67	3 873,67	0,00	3 873,67	4 044,67
21838	Autre matériel informatique	2 000,00	171,00		3 229,00	3 229,00	0,00	3 229,00	3 400,00
21848	Autres matériels de bureau et mobilier	250,00	0,00		394,67	394,67	0,00	394,67	394,67
2188	Autres immobilisations corporelles	319,87	0,00		250,00	250,00	0,00	250,00	250,00
22	Immobilisations reçues en affectation	0,00	0,00	0,00	0,00	0,00	0,00	0,00	0,00
23	Immobilisations en cours (sauf 2324)	0,00	0,00	0,00	0,00	0,00	0,00	0,00	0,00
	Total des opérations d'équipement (4)	0,00	0,00	0,00	0,00	0,00	0,00	0,00	0,00
Total des dépenses d'équipement		2 569,87	171,00	0,00	3 873,67	3 873,67	0,00	3 873,67	4 044,67
10	Dotations, fonds divers et réserves	0,00	0,00		0,00	0,00		0,00	0,00
13	Subventions d'investissement	0,00	0,00		0,00	0,00		0,00	0,00
16	Emprunts et dettes assimilées (sauf le 1688 non budgétaire)	0,00	0,00		0,00	0,00		0,00	0,00
18	Cpte de liaison : affectation (BA,régie)	0,00	0,00		0,00	0,00		0,00	0,00
26	Participations et créances rattachées	0,00	0,00	0,00	0,00	0,00	0,00	0,00	0,00
27	Autres immobilisations financières	0,00	0,00	0,00	0,00	0,00	0,00	0,00	0,00
020	Dépenses imprévues (dans le cadre d'une AP)			0,00					
Total des dépenses financières		0,00	0,00	0,00	0,00	0,00	0,00	0,00	0,00
45...	Opérations pour compte de tiers (5)	0,00	0,00	0,00	0,00	0,00	0,00	0,00	0,00
Total des dépenses réelles		2 569,87	171,00	0,00	3 873,67	3 873,67	0,00	3 873,67	4 044,67

CIAS - BUDGET PRINCIPAL - BP - 2024

Envoyé en préfecture le 09/04/2024
 Reçu en préfecture le 09/04/2024
 Publié le 09/04/2024
 ID : 032-200091221-20240404-CIAS_04042024_9-DE

Chap. / art. (1)		Pour mémoire, budget précédent (2)	RAR N-1 I	Vote de l'assemblée sur les AP lors de la séance budgétaire (3)	Propositions nouvelles	Vote de l'assemblée II	Pour information Crédits gérés dans le cadre d'une AP	Crédits gérés hors AP	TOTAL (RAR N-1 + Vote) III = I + II
040	Opérations ordre transf. entre sections (6)	0,00			0,00	0,00		0,00	0,00
	Reprise sur autofinancement antérieur	0,00			0,00	0,00		0,00	0,00
	Charges transférées (7)	0,00			0,00	0,00		0,00	0,00
041	Opérations patrimoniales (8)	0,00			0,00	0,00		0,00	0,00
Total des dépenses d'ordre		0,00			0,00	0,00		0,00	0,00

(1) Détailler les articles conformément au plan de comptes.

(2) Voir état I-B pour le contenu du budget précédent.

(3) Il s'agit des AP nouvelles qui sont votées lors de la séance d'adoption du budget. Cela concerne les AP relatives à de nouvelles programmations pluriannuelles mais également les AP modifiant un stock d'AP existant.

(4) Voir état III-A2.1 pour le détail des opérations d'équipement.

(5) Il y a autant de ligne que d'opération pour compte de tiers.

(6) Cf. définition du chapitre des opérations d'ordre (DI 040 = RF 042).

(7) Aucune prévision budgétaire ne doit figurer à l'article 192 (cf. chapitre 024 « produit des cessions d'immobilisations »).

(8) Cf. définition du chapitre des opérations d'ordre (DI 041 = RI 041).

(9) Le chapitre 204 « Subventions d'équipement versées » est un chapitre globalisé regroupant les comptes 204 et 2324.



III – VOTE DU BUDGET

SECTION D'INVESTISSEMENT – VUE D'ENSEMBLE DES OPERATIONS I

Vue d'ensemble des chapitres des opérations d'équipement

N° Opération	Libellé de l'opération	N° AP (1)	Pour mémoire réalisations cumulées au 01/01/N	RAR N-1	Propositions nouvelles	Vote de l'assemblée	Pour information Crédits gérés dans le cadre d'une AP	Pour information Crédits gérés hors AP
TOTAL			0.00	0.00	0.00	0.00	0.00	0.00

(1) Colonne à renseigner uniquement lorsque l'opération d'équipement est afférente à une AP.



III – VOTE DU BUDGET

SECTION D'INVESTISSEMENT – DETAIL DES OPERATIONS D'EQU

Cet état ne contient pas d'information.



III – VOTE DU BUDGET

SECTION D'INVESTISSEMENT – DETAIL DES OPERATIONS D'EQUI

Cet état ne contient pas d'information.

III – VOTE DU BUDGET

SECTION D'INVESTISSEMENT – RECETTES – DETAIL PAR ARTICLE

Chap. / art. (1)		Pour mémoire, budget précédent (2)	RAR N-1	Propositions nouvelles	Vote de l'assemblée	TOTAL (RAR N-1 + Vote)
			I		II	III = I + II
TOTAL		1 200,00	0,00	1 327,00	1 327,00	1 327,00
018	RSA	0,00	0,00	0,00	0,00	0,00
13	Subventions d'investissement (hors 138)	0,00	0,00	0,00	0,00	0,00
16	Emprunts et dettes assimilées (hors 1688 non budgétaire) (3)	0,00	0,00	0,00	0,00	0,00
20	Immobilisations incorporelles (sauf 204) (4)	0,00	0,00	0,00	0,00	0,00
204	Subventions d'équipement versées (4) (10)	0,00	0,00	0,00	0,00	0,00
21	Immobilisations corporelles (4)	0,00	0,00	0,00	0,00	0,00
22	Immobilisations reçues en affectation (4)	0,00	0,00	0,00	0,00	0,00
23	Immobilisations en cours (sauf 2324) (4)	0,00	0,00	0,00	0,00	0,00
Total des recettes d'équipement		0,00	0,00	0,00	0,00	0,00
10	Dotations, fonds divers et réserves (sauf 1068)	0,00	0,00	0,00	0,00	0,00
10222	FCTVA	0,00	0,00	0,00	0,00	0,00
138	Autres subventions invest. non transf.	0,00	0,00	0,00	0,00	0,00
16	Emprunts et dettes assimilées (16449, 165 et 166)	0,00	0,00	0,00	0,00	0,00
18	Cpte de liaison : affectation (BA,régie)	0,00	0,00	0,00	0,00	0,00
26	Participations et créances rattachées	0,00	0,00	0,00	0,00	0,00
27	Autres immobilisations financières	0,00	0,00	0,00	0,00	0,00
024	Produits des cessions d'immobilisations	0,00	0,00	0,00	0,00	0,00
Total des recettes financières		0,00	0,00	0,00	0,00	0,00
45	Chapitres d'opérations pour compte de tiers (5)	0,00	0,00	0,00	0,00	0,00
Total des recettes réelles		0,00	0,00	0,00	0,00	0,00
021	Virement de la section de fonctionnement	0,00		0,00	0,00	0,00
040	Opérations ordre transf. entre sections (6) (7) (8)	1 200,00		1 327,00	1 327,00	1 327,00
2817828	Autres matériels transport (m. à dispo)	250,00		238,00	238,00	238,00
281838	Autre matériel informatique	907,00		1 046,00	1 046,00	1 046,00
28188	Autres immo. corporelles	43,00		43,00	43,00	43,00
041	Opérations patrimoniales (9)	0,00		0,00	0,00	0,00
Total des recettes d'ordre		1 200,00		1 327,00	1 327,00	1 327,00

(1) Détailler les articles utilisés conformément au plan de comptes.

(2) Voir état I-B pour le contenu du budget précédent.

(3) Sauf 165, 166 et 16449.

(4) Exceptionnellement, les comptes 20, 204, 21, 22 et 23 sont en recettes réelles en cas de réduction ou d'annulation de mandats donnant lieu à reversement.

(5) Voir l'annexe IV-B5 pour le détail des opérations pour compte de tiers.

(6) Cf. définition du chapitre des opérations d'ordre (RI 040 = DF 042).

(7) Les comptes 15, 29, 39, 49 et 59 peuvent figurer dans le détail du chapitre si la collectivité a opté pour le régime des provisions budgétaires, conformément aux dispositions législatives et réglementaires applicables.

(8) Aucune prévision budgétaire ne doit figurer à l'article 192 (cf. chapitre 024 « produit des cessions d'immobilisations »).

(9) Cf. définition du chapitre des opérations d'ordre (DI 041 = RI 041).

(10) Le chapitre 204 « Subventions d'équipement versées » est un chapitre globalisé regroupant les comptes 204 et 2324.

Envoyé en préfecture le 09/04/2024

Reçu en préfecture le 09/04/2024

Publié le



ID : 032-200091221-20240404-CIAS_04042024_9-DE

III – VOTE DU BUDGET

SECTION DE FONCTIONNEMENT – VUE D'ENSEMBLE – AE NOUVELLES ET CREDITS DE L'EXERCICE

DEPENSES

Chap.	Libellé	Pour mémoire, budget précédent (1)	RAR N-1 I	Vote de l'assemblée sur les AE lors de la séance budgétaire (2)	Propositions nouvelles	Vote de l'assemblée II	Pour information, dépenses gérées dans le cadre d'une AE	Pour information, dépenses gérées hors AE	TOTAL (RAR N-1 + Vote) III = I + II
TOTAL		4 650,00	0,00	0,00	4 000,00	4 000,00	0,00	4 000,00	4 000,00
011	Charges à caractère général (3)	3 450,00	0,00	0,00	2 673,00	2 673,00	0,00	2 673,00	2 673,00
012	Charges de personnel et frais assimilés (3)	0,00	0,00		0,00	0,00		0,00	0,00
014	Atténuations de produits	0,00	0,00		0,00	0,00		0,00	0,00
016	APA	0,00	0,00	0,00	0,00	0,00	0,00	0,00	0,00
017	RSA / Régularisations de RMI	0,00	0,00	0,00	0,00	0,00	0,00	0,00	0,00
65	Autres charges de gestion courante (sauf 6586) (3)	0,00	0,00	0,00	0,00	0,00	0,00	0,00	0,00
6586	Frais fonctionnement des groupes d'élus	0,00	0,00		0,00	0,00		0,00	0,00
Total des dépenses de gestion des services		3 450,00	0,00	0,00	2 673,00	2 673,00	0,00	2 673,00	2 673,00
66	Charges financières	0,00	0,00		0,00	0,00		0,00	0,00
67	Charges spécifiques (3)	0,00	0,00		0,00	0,00		0,00	0,00
68	Dotations aux provisions, dépréciations (semi-budgétaires) (3)	0,00			0,00	0,00		0,00	0,00
022	Dépenses imprévues (dans le cadre d'une AE)			0,00					
Total des dépenses financières		0,00	0,00	0,00	0,00	0,00		0,00	0,00
Total des dépenses réelles		3 450,00	0,00	0,00	2 673,00	2 673,00	0,00	2 673,00	2 673,00
023	Virement à la section d'investissement	0,00			0,00	0,00		0,00	0,00
042	Opérations ordre transf. entre sections (4)	1 200,00			1 327,00	1 327,00		1 327,00	1 327,00
043	Opérations ordre intérieur de la section	0,00			0,00	0,00		0,00	0,00
Total des dépenses d'ordre		1 200,00			1 327,00	1 327,00		1 327,00	1 327,00
D002 Résultat reporté ou anticipé (5)									0,00
Total des dépenses de fonctionnement cumulées									4 000,00

(1) Voir état I-B pour le contenu du budget précédent.

(2) Il s'agit des AE nouvelles qui sont votées lors de la séance d'adoption du budget. Cela concerne les AE relatives à de nouveaux engagements pluriannuels mais également les AE modifiant un stock d'AE existant.

CIAS - BUDGET PRINCIPAL - BP - 2024

(3) Hors dépenses imputées aux chapitres 016 et 017.

(4) Les comptes 68 peuvent figurer dans le détail du chapitre si la collectivité a opté pour le régime des provisions budgétaires, conformément aux dispositions législatives et réglementaires applicables.

(5) Inscrire en cas de reprise des résultats de l'exercice précédent (après vote du compte administratif) ou si reprise anticipée des résultats.

Envoyé en préfecture le 09/04/2024

Reçu en préfecture le 09/04/2024

Publié le



ID : 032-200091221-20240404-CIAS_04042024_9-DE

III – VOTE DU BUDGET	III
SECTION DE FONCTIONNEMENT – VUE D'ENSEMBLE	B

RECETTES

Chap.	Libellé	Pour mémoire, budget précédent (1)	RAR N-1 I	Propositions nouvelles	Vote de l'assemblée II	Total (RAR N-1 + Vote) III = I + II
TOTAL		4 650,00	0,00	4 000,00	4 000,00	4 000,00
013	Atténuations de charges (2)	0,00	0,00	0,00	0,00	0,00
016	APA	0,00	0,00	0,00	0,00	0,00
017	RSA / Régularisations de RMI	0,00	0,00	0,00	0,00	0,00
70	Prod. services, domaine, ventes diverses	0,00	0,00	0,00	0,00	0,00
73	Impôts et taxes (sauf 731)	0,00	0,00	0,00	0,00	0,00
731	Fiscalité locale	0,00	0,00	0,00	0,00	0,00
74	Dotations et participations (2)	4 650,00	0,00	4 000,00	4 000,00	4 000,00
75	Autres produits de gestion courante (2)	0,00	0,00	0,00	0,00	0,00
Total des recettes de gestion des services		4 650,00	0,00	4 000,00	4 000,00	4 000,00
76	Produits financiers	0,00	0,00	0,00	0,00	0,00
77	Produits spécifiques (2)	0,00	0,00	0,00	0,00	0,00
78	Reprises amort., dépréciations, prov. (semi-budgétaires) (2)	0,00	0,00	0,00	0,00	0,00
Total des recettes financières		0,00	0,00	0,00	0,00	0,00
Total des recettes réelles		4 650,00	0,00	4 000,00	4 000,00	4 000,00
042	Opérations ordre transf. entre sections (3) (4) (5)	0,00	0,00	0,00	0,00	0,00
043	Opérations ordre intérieur de la section (6)	0,00	0,00	0,00	0,00	0,00
Total des recettes d'ordre		0,00	0,00	0,00	0,00	0,00

R002 Résultat reporté ou anticipé (7)	0,00
--	-------------

Total des recettes de fonctionnement cumulées	4 000,00
--	-----------------

(1) Voir état I-B pour le contenu du budget précédent.

(2) Hors recettes imputées aux chapitres 016 et 017.

(3) Cf. définition du chapitre des opérations d'ordre (RF 042 = DI 040).

(4) Les comptes 78 peuvent figurer dans le détail du chapitre si la collectivité a opté pour le régime des provisions budgétaires, conformément aux dispositions législatives et réglementaires applicables.

(5) Aucune prévision budgétaire ne doit figurer aux articles 775 et 776 (cf. chapitre 024 « produit des cessions d'immobilisations »).

(6) Chapitre destiné à retracer les opérations particulières telles que les opérations de stocks ou liées à la tenue d'un inventaire permanent simplifié.

(7) Inscrire en cas de reprise des résultats de l'exercice précédent (après vote du compte administratif) ou si reprise anticipée des résultats.

III – VOTE DU BUDGET

SECTION DE FONCTIONNEMENT – DEPENSES – DETAIL PAR ARTICLE

Chap. / art. (1)	Libellé	Pour mémoire, budget précédent (2)	RAR N-1 I	Vote de l'assemblée sur les AE lors de la séance budgétaire (3)	Propositions nouvelles	Vote de l'assemblée II	Pour information Crédits gérés dans le cadre d'une AE	Pour information Crédits gérés hors AE	TOTAL (RAR N-1 + Vote) III = I + II
TOTAL		4 650,00	0,00	0,00	4 000,00	4 000,00	0,00	4 000,00	4 000,00
011	Charges à caractère général (4)	3 450,00	0,00	0,00	2 673,00	2 673,00	0,00	2 673,00	2 673,00
60632	Fournitures de petit équipement	100,00	0,00		0,00	0,00	0,00	0,00	0,00
6064	Fournitures administratives	800,00	0,00		300,00	300,00	0,00	300,00	300,00
6161	Multirisques	700,00	0,00		800,00	800,00	0,00	800,00	800,00
6281	Concours divers (cotisations)	1 350,00	0,00		1 473,00	1 473,00	0,00	1 473,00	1 473,00
6288	Autres services extérieurs	500,00	0,00		100,00	100,00	0,00	100,00	100,00
012	Charges de personnel et frais assimilés (4) (5)	0,00	0,00		0,00	0,00		0,00	0,00
014	Atténuations de produits	0,00	0,00		0,00	0,00		0,00	0,00
016	APA	0,00	0,00	0,00	0,00	0,00	0,00	0,00	0,00
017	RSA / Régularisations de RMI	0,00	0,00	0,00	0,00	0,00	0,00	0,00	0,00
65	Autres charges de gestion courante (sauf le 6586) (4)	0,00	0,00	0,00	0,00	0,00	0,00	0,00	0,00
6586	Frais fonctionnement des groupes d'élus	0,00	0,00		0,00	0,00		0,00	0,00
Total des dépenses de gestion des services		3 450,00	0,00	0,00	2 673,00	2 673,00	0,00	2 673,00	2 673,00
66	Charges financières	0,00	0,00		0,00	0,00		0,00	0,00
67	Charges spécifiques (4)	0,00	0,00		0,00	0,00		0,00	0,00
68	Dotations aux provisions, dépréciations (semi-budgétaires) (4)	0,00			0,00	0,00		0,00	0,00
022	Dépenses imprévues (dans le cadre d'une AE)			0,00					
Total des charges financières et spécifiques		0,00	0,00	0,00	0,00	0,00		0,00	0,00
Total des dépenses réelles		3 450,00	0,00	0,00	2 673,00	2 673,00	0,00	2 673,00	2 673,00
023	Virement à la section d'investissement	0,00			0,00	0,00		0,00	0,00
042	Opérations ordre transf. entre sections (6) (7) (8)	1 200,00			1 327,00	1 327,00		1 327,00	1 327,00
6811	Dot. amort. immos incorporelles	1 200,00			1 327,00	1 327,00		1 327,00	1 327,00
043	Opérations ordre intérieur de la section (7) (9)	0,00			0,00	0,00		0,00	0,00
Total des dépenses d'ordre		1 200,00			1 327,00	1 327,00		1 327,00	1 327,00

Détail du calcul des ICNE au compte 66112 (10)

Montant des ICNE de l'exercice	0,00
Montant des ICNE de l'exercice N-1	0,00
= Différence ICNE N – ICNE N-1	0,00

(1) Détailler les articles utilisés conformément au plan de comptes.

(2) Voir état I-B pour le contenu du budget précédent.

(3) Il s'agit des AE nouvelles qui sont votées lors de la séance d'adoption du budget. Cela concerne les AE relatives à de nouveaux engagements pluriannuels mais également les AE modifiant un stock d'AE existant.

(4) Hors dépenses imputées aux chapitres 016 et 017.

(5) Les dépenses de frais de personnel sont exclues des autorisations d'engagement.

(6) Les comptes 68 peuvent figurer dans le détail du chapitre si la collectivité a opté pour le régime des provisions budgétaires, conformément aux dispositions législatives et réglementaires applicables.

(7) Cf. définitions des chapitres des opérations d'ordre (DF 042 = RI 040) (DF 043 = RF 043).

(8) Aucune prévision budgétaire ne doit figurer aux articles 675 et 676 (cf. chapitre 024 « produit des cessions d'immobilisations »).

(9) Chapitre destiné à retracer les opérations particulières telles que les opérations de stocks ou liées à la tenue d'un inventaire permanent.

(10) Si le montant des ICNE de l'exercice est inférieur au montant de l'exercice N-1, le montant du compte 66112 sera négatif.



III – VOTE DU BUDGET

SECTION DE FONCTIONNEMENT – RECETTES – DETAIL PAR ARTICLE

Chap / art. (1)	Libellé	Pour mémoire, budget précédent (2)	RAR N-1 I	Propositions nouvelles	Vote de l'assemblée II	Total (RAR N-1 + Vote) III = I + II
TOTAL		4 650,00	0,00	4 000,00	4 000,00	4 000,00
013	Atténuations de charges (3)	0,00	0,00	0,00	0,00	0,00
016	APA	0,00	0,00	0,00	0,00	0,00
017	RSA / Régularisations de RMI	0,00	0,00	0,00	0,00	0,00
70	Prod. services, domaine, ventes diverses	0,00	0,00	0,00	0,00	0,00
73	Impôts et taxes (sauf 731)	0,00	0,00	0,00	0,00	0,00
731	Fiscalité locale	0,00	0,00	0,00	0,00	0,00
74	Dotations et participations (3)	4 650,00	0,00	4 000,00	4 000,00	4 000,00
74751	Participation GFP de rattachement	4 650,00	0,00	4 000,00	4 000,00	4 000,00
75	Autres produits de gestion courante (3)	0,00	0,00	0,00	0,00	0,00
Total des recettes de gestion des services		4 650,00	0,00	4 000,00	4 000,00	4 000,00
76	Produits financiers	0,00	0,00	0,00	0,00	0,00
77	Produits spécifiques (3)	0,00	0,00	0,00	0,00	0,00
78	Reprises amort., dépréciations, prov. (semi-budgétaires) (3)	0,00		0,00	0,00	0,00
Total des recettes réelles		4 650,00	0,00	4 000,00	4 000,00	4 000,00
042	Opérations ordre transf. entre sections (4) (5) (6)	0,00		0,00	0,00	0,00
043	Opérations ordre intérieur de la section (4) (7)	0,00		0,00	0,00	0,00
Total des recettes d'ordre		0,00		0,00	0,00	0,00

Détail du calcul de la taxe départementale de publicité foncière pour les collectivités dites « surfiscalisées » (compte 73121) (8)

Montant brut	0,00
Compensation	0,00
Montant net	0,00

Détail du calcul des ICNE au compte 7622 (9)

Montant des ICNE de l'exercice	0,00
Montant des ICNE de l'exercice N-1	0,00
= Différence ICNE N – ICNE N-1	0,00

(1) Détailler les articles utilisés conformément au plan de comptes.

(2) Voir état I-B pour le contenu du budget précédent.

(3) Hors recettes imputées aux chapitres 016 et 017.

(4) Cf. définitions du chapitre des opérations d'ordre (RF 042 = DI 040) (RF 043 = DF 043).

(5) Aucune prévision budgétaire ne doit figurer aux articles 775 et 776 (cf. chapitre 024 « produit des cessions d'immobilisations »).

CIAS - BUDGET PRINCIPAL - BP - 2024

- (6) Les comptes 78 peuvent figurer dans le détail du chapitre si la collectivité a opté pour le régime des provisions budgétaires, conformément aux dispositions législatives et réglementaires applicables.
- (7) Ce chapitre est destiné à retracer les opérations particulières telles que les opérations de stocks ou liées à la tenue d'un inventaire permanent simplifié.
- (8) Destiné à retracer le prélèvement de la part non départementale de la taxe.
- (9) Si le montant des ICNE de l'exercice est inférieur au montant de l'exercice N-1, le montant du compte 7622 sera négatif.

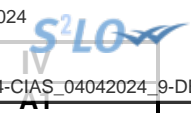
Envoyé en préfecture le 09/04/2024

Reçu en préfecture le 09/04/2024

Publié le



ID : 032-200091221-20240404-CIAS_04042024_9-DE



IV – ANNEXES

A – PRESENTATION CROISEE – SECTION D’INVESTISSEMENT – VUE D’ENSEMBLE

Chapitre nature	Libellé	01 Opérations non ventilables	0 Services généraux (hors 01 et Gestion des fonds européens)	0-5 Gestion des fonds européens	1 Sécurité	2 Enseign., formation prof.,apprentissage	3 Cult., vie soc., jeun., sports, loisirs	4 Santé et action sociale (hors RSA)	4-4 RSA
DEPENSES		0,00	3 873,67	0,00	0,00	0,00	0,00	0,00	0,00
10	Dotations, fonds divers et réserves	0,00	0,00	0,00	0,00	0,00	0,00	0,00	0,00
13	Subventions d'investissement	0,00	0,00	0,00	0,00	0,00	0,00	0,00	0,00
16	Emprunts et dettes assimilées	0,00	0,00	0,00	0,00	0,00	0,00	0,00	0,00
18	Cpte de liaison : affectation (BA,régie)	0,00	0,00	0,00	0,00	0,00	0,00	0,00	0,00
20	Immobilisations incorporelles (sauf 204)	0,00	0,00	0,00	0,00	0,00	0,00	0,00	0,00
204	Subventions d'équipement versées	0,00	0,00	0,00	0,00	0,00	0,00	0,00	0,00
21	Immobilisations corporelles	0,00	3 873,67	0,00	0,00	0,00	0,00	0,00	0,00
22	Immobilisations reçues en affectation	0,00	0,00	0,00	0,00	0,00	0,00	0,00	0,00
23	Immobilisations en cours (sauf 2324)	0,00	0,00	0,00	0,00	0,00	0,00	0,00	0,00
26	Participations et créances rattachées	0,00	0,00	0,00	0,00	0,00	0,00	0,00	0,00
27	Autres immobilisations financières	0,00	0,00	0,00	0,00	0,00	0,00	0,00	0,00
45	Opérations pour compte de tiers	0,00	0,00	0,00	0,00	0,00	0,00	0,00	0,00
RECETTES		0,00	0,00	0,00	0,00	0,00	0,00	0,00	0,00
024	Produits des cessions d'immobilisations	0,00	0,00	0,00	0,00	0,00	0,00	0,00	0,00
10	Dotations, fonds divers et réserves	0,00	0,00	0,00	0,00	0,00	0,00	0,00	0,00
13	Subventions d'investissement	0,00	0,00	0,00	0,00	0,00	0,00	0,00	0,00
16	Emprunts et dettes assimilées	0,00	0,00	0,00	0,00	0,00	0,00	0,00	0,00
18	Cpte de liaison : affectation (BA,régie)	0,00	0,00	0,00	0,00	0,00	0,00	0,00	0,00
20	Immobilisations incorporelles (sauf 204)	0,00	0,00	0,00	0,00	0,00	0,00	0,00	0,00
204	Subventions d'équipement versées	0,00	0,00	0,00	0,00	0,00	0,00	0,00	0,00
21	Immobilisations corporelles	0,00	0,00	0,00	0,00	0,00	0,00	0,00	0,00
22	Immobilisations reçues en affectation	0,00	0,00	0,00	0,00	0,00	0,00	0,00	0,00
23	Immobilisations en cours (sauf 2324)	0,00	0,00	0,00	0,00	0,00	0,00	0,00	0,00
26	Participations et créances rattachées	0,00	0,00	0,00	0,00	0,00	0,00	0,00	0,00
27	Autres immobilisations financières	0,00	0,00	0,00	0,00	0,00	0,00	0,00	0,00
45	Opérations pour compte de tiers	0,00	0,00	0,00	0,00	0,00	0,00	0,00	0,00

IV – ANNEXES

A – PRESENTATION CROISEE – SECTION D'INVESTISSEMENT – VUE D'ENSEMBLE (suite)


IV

A1

Chapitre nature	Libellé	5 Aménagement des territoires et habitat	6 Action économique	7 Environnement	8 Transports	9 Fonction en réserve	TOTAL
DEPENSES		0,00	0,00	0,00	0,00		3 873,67
10	Dotations, fonds divers et réserves	0,00	0,00	0,00	0,00		0,00
13	Subventions d'investissement	0,00	0,00	0,00	0,00		0,00
16	Emprunts et dettes assimilées	0,00	0,00	0,00	0,00		0,00
18	Cpte de liaison : affectation (BA,régie)	0,00	0,00	0,00	0,00		0,00
20	Immobilisations incorporelles (sauf 204)	0,00	0,00	0,00	0,00		0,00
204	Subventions d'équipement versées	0,00	0,00	0,00	0,00		0,00
21	Immobilisations corporelles	0,00	0,00	0,00	0,00		3 873,67
22	Immobilisations reçues en affectation	0,00	0,00	0,00	0,00		0,00
23	Immobilisations en cours (sauf 2324)	0,00	0,00	0,00	0,00		0,00
26	Participations et créances rattachées	0,00	0,00	0,00	0,00		0,00
27	Autres immobilisations financières	0,00	0,00	0,00	0,00		0,00
45	Opérations pour compte de tiers	0,00	0,00	0,00	0,00		0,00
RECETTES		0,00	0,00	0,00	0,00		0,00
024	Produits des cessions d'immobilisations	0,00	0,00	0,00	0,00		0,00
10	Dotations, fonds divers et réserves	0,00	0,00	0,00	0,00		0,00
13	Subventions d'investissement	0,00	0,00	0,00	0,00		0,00
16	Emprunts et dettes assimilées	0,00	0,00	0,00	0,00		0,00
18	Cpte de liaison : affectation (BA,régie)	0,00	0,00	0,00	0,00		0,00
20	Immobilisations incorporelles (sauf 204)	0,00	0,00	0,00	0,00		0,00
204	Subventions d'équipement versées	0,00	0,00	0,00	0,00		0,00
21	Immobilisations corporelles	0,00	0,00	0,00	0,00		0,00
22	Immobilisations reçues en affectation	0,00	0,00	0,00	0,00		0,00
23	Immobilisations en cours (sauf 2324)	0,00	0,00	0,00	0,00		0,00
26	Participations et créances rattachées	0,00	0,00	0,00	0,00		0,00
27	Autres immobilisations financières	0,00	0,00	0,00	0,00		0,00

CIAS - BUDGET PRINCIPAL - BP - 2024

Envoyé en préfecture le 09/04/2024
 Reçu en préfecture le 09/04/2024
 Publié le 9
 ID : 032-200091221-20240404-CIAS_04042024_9-DE



Chapitre nature	Libellé	5 Aménagement des territoires et habitat	6 Action économique	7 Environnement	8 Transports		
45	Opérations pour compte de tiers	0,00	0,00	0,00	0,00		0,00



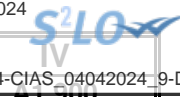
IV – ANNEXES

A – PRESENTATION CROISEE – SECTION D'INVESTISSEMENT – PRESENTATION DETAILLEE

01 – OPERATIONS NON VENTILABLES

Article / compte nature (1)	Libellé	01 Opérations non ventilables
	DEPENSES	0,00
	RECETTES	0,00

(1) Détailler les comptes à trois chiffres.



IV – ANNEXES

A – PRESENTATION CROISEE – SECTION D'INVESTISSEMENT – PRESENTATION DETAILLEE

FONCTION 0 – Services généraux

Article / compte nature (1)	Libellé	02 Administration générale							
		020 Admin. générale de la collectivité	021 Personnel non ventilé	022 Information, communication, publicité	023 Fêtes et cérémonies	024 Aide aux associations	025 Cimetières et pompes funèbres	026 Administration générale de l'Etat	028 Autres moyens généraux
	DEPENSES	3 873,67	0,00	0,00	0,00	0,00	0,00	0,00	0,00
218	Autres immobilisations corporelles	3 873,67	0,00	0,00	0,00	0,00	0,00	0,00	0,00
	RECETTES	0,00	0,00	0,00	0,00	0,00	0,00	0,00	0,00

(1) Détailler les comptes à trois chiffres.



IV – ANNEXES

A – PRESENTATION CROISEE – SECTION D’INVESTISSEMENT – PRESENTATION DETAILLEE

A1.900

FONCTION 0 – Services généraux (suite 1)

Article / compte nature (1)	Libellé	03 Conseils						
		031 Assemblée délibérante	032 Conseil éco.,social région./Conseil dev.	033 Conseil cult., éduc., env.	034 Conseil éco.,soc.,environ.,culture,éduc.		035 Conseil de territoire	038 Autres instances
					0341 Section éco., sociale et environnem.	0342 Section culture, éducation et sports		
	DEPENSES	0,00	0,00	0,00	0,00	0,00	0,00	0,00
218	Autres immobilisations corporelles	0,00	0,00	0,00	0,00	0,00	0,00	0,00
	RECETTES	0,00	0,00	0,00	0,00	0,00	0,00	0,00

(1) Détailler les comptes à trois chiffres.



IV – ANNEXES

A – PRESENTATION CROISEE – SECTION D'INVESTISSEMENT – PRESENTATION DETAILLEE

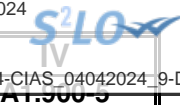
IV

A1.900

FONCTION 0 – Services généraux (suite 2)

Article / compte nature (1)	Libellé	04 Coop.décent.act° interrég.eur.intern.					TOTAL DU CHAPITRE
		041 Action relevant de la subvention globale	042 Actions interrégionales	043 Actions européennes	044 Aide publique au développement	048 Autres actions	
	DEPENSES	0,00	0,00	0,00	0,00	0,00	3 873,67
218	Autres immobilisations corporelles	0,00	0,00	0,00	0,00	0,00	3 873,67
	RECETTES	0,00	0,00	0,00	0,00	0,00	0,00

(1) Détailler les comptes à trois chiffres.



IV – ANNEXES

A – PRESENTATION CROISEE – SECTION D'INVESTISSEMENT – PRESENTATION DETAILLEE

FONCTION 0-5 – Gestion des fonds européens

Article / compte nature (1)	Libellé	051 FSE	052 FEDER	058 Autres		TOTAL DU CHAPITRE
				0580 FEADER	0581 FEAMP	
	DEPENSES	0,00	0,00	0,00	0,00	0,00
	RECETTES	0,00	0,00	0,00	0,00	0,00

(1) Détailler les comptes à trois chiffres.



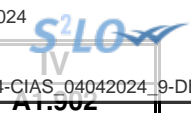
IV – ANNEXES

A – PRESENTATION CROISEE – SECTION D'INVESTISSEMENT – PRESENTATION DETAILLEE

FONCTION 1 – Sécurité

Article / compte nature (1)	Libellé	10 Services communs	11 Police, sécurité, justice	12 Incendie et secours	13 Hygiène et salubrité publique	18 Autres interv. protect. personnes, biens	TOTAL DU CHAPITRE
	DEPENSES	0,00	0,00	0,00	0,00	0,00	0,00
	RECETTES	0,00	0,00	0,00	0,00	0,00	0,00

(1) Détailler les comptes à trois chiffres.



IV – ANNEXES

A – PRESENTATION CROISEE – SECTION D’INVESTISSEMENT – PRESENTATION DETAILLEE

FONCTION 2 – Enseignement, formation professionnelle et apprentissage

Article / compte nature (1)	Libellé	20	21			22			23	24
		Services communs	Enseignement du premier degré			Enseignement du second degré				
		201	211	212	213	221	222	223		
		Services communs	Ecoles maternelles	Ecoles primaires	Classes regroupées	Collèges	Lycées publics	Lycées privés	Enseignement supérieur	Cités scolaires
	DEPENSES	0,00	0,00	0,00	0,00	0,00	0,00	0,00	0,00	0,00
	RECETTES	0,00	0,00	0,00	0,00	0,00	0,00	0,00	0,00	0,00

(1) Détailler les comptes à trois chiffres.

IV – ANNEXES

A – PRESENTATION CROISEE – SECTION D'INVESTISSEMENT – PRESENTATION DETAILLEE

IV
A1.902

FONCTION 2 – Enseignement, formation professionnelle et apprentissage (suite 1)

Article / compte nature (1)	Libellé	25 Formation professionnelle											258 Autres	
		251 Insertion sociale et professionnelle	252 Formation professionnalisante personnes	253 Formation certifiante des personnes	254 Formation des actifs occupés	255 Rémunération des stagiaires	256 CNFPT - Formation des actifs occupés					257 CNFPT et CDG - missions spécifiques		
							256 CNFPT - Formation des actifs occupés					2571 Concours		2572 Missions administratives
							2561 Missions statutaires et réglementaires	2562 Développement des compétences	2563 Évolution et transition professionnelle	2564 Organisation des activités pédagogiques	2565 Autres			
DEPENSES	0,00	0,00	0,00	0,00	0,00	0,00	0,00	0,00	0,00	0,00	0,00	0,00	0,00	
RECETTES	0,00	0,00	0,00	0,00	0,00	0,00	0,00	0,00	0,00	0,00	0,00	0,00	0,00	

(1) Détailler les comptes à trois chiffres.



IV – ANNEXES

A – PRESENTATION CROISEE – SECTION D'INVESTISSEMENT – PRESENTATION DETAILLEE

IV

A1.902

FONCTION 2 – Enseignement, formation professionnelle et apprentissage (suite 2)

Article / compte nature (1)	Libellé	26 Apprentissage	27 Formation sanitaire et sociale	28 Autres services périscolaires et annexes					29 Sécurité	TOTAL DU CHAPITRE
				281 Hébergement et restauration scolaires	282 Sport scolaire	283 Médecine scolaire	284 Classes de découverte	288 Autre service annexe de l'enseignement		
	DEPENSES	0,00	0,00	0,00	0,00	0,00	0,00	0,00	0,00	0,00
	RECETTES	0,00	0,00	0,00	0,00	0,00	0,00	0,00	0,00	0,00

(1) Détailler les comptes à trois chiffres.



IV – ANNEXES

A – PRESENTATION CROISEE – SECTION D’INVESTISSEMENT – PRESENTATION DETAILLEE

FONCTION 3 – Culture, vie sociale, jeunesse, sports et loisirs

Article / compte nature (1)	Libellé	30 Services communs	31 Culture							
			311 Activités artist.,actions et manif.cult.	312 Patrimoine	313 Bibliothèques, médiathèques	314 Musées	315 Services d'archives	316 Théâtres et spectacles vivants	317 Cinémas et autres salles de spectacles	318 Archéologie préventive
DEPENSES		0,00	0,00	0,00	0,00	0,00	0,00	0,00	0,00	0,00
RECETTES		0,00	0,00	0,00	0,00	0,00	0,00	0,00	0,00	0,00

(1) Détailler les comptes à trois chiffres.

IV – ANNEXES

A – PRESENTATION CROISEE – SECTION D'INVESTISSEMENT – PRESENTATION DETAILLEE

IV

A1.903

FONCTION 3 – Culture, vie sociale, jeunesse, sports et loisirs (suite 1)

Article / compte nature (1)	Libellé	32 Sports (autres que scolaires)					
		321 Salles de sport, gymnases	322 Stades	323 Piscines	324 Centres de formation sportifs	325 Autres équipements sportifs ou loisirs	326 Manifestations sportives
	DEPENSES	0,00	0,00	0,00	0,00	0,00	0,00
	RECETTES	0,00	0,00	0,00	0,00	0,00	0,00

(1) Détailler les comptes à trois chiffres.

IV – ANNEXES

A – PRESENTATION CROISEE – SECTION D'INVESTISSEMENT – PRESENTATION DETAILLEE

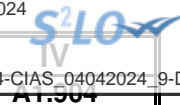
IV

A1.903

FONCTION 3 – Culture, vie sociale, jeunesse, sports et loisirs (suite 2)

Article / compte nature (1)	Libellé	33 Jeunesse (action socio-éduc.) et loisirs			34 Vie sociale et citoyenne		39 Sécurité	TOTAL DU CHAPITRE
		331 Centres de loisirs	332 Colonies de vacances	338 Autres activités pour les jeunes	341 Egalité entre les femmes et les hommes	348 Autres		
	DEPENSES	0,00	0,00	0,00	0,00	0,00	0,00	
	RECETTES	0,00	0,00	0,00	0,00	0,00	0,00	

(1) Détailler les comptes à trois chiffres.



IV – ANNEXES

A – PRESENTATION CROISEE – SECTION D’INVESTISSEMENT – PRESENTATION DETAILLEE

FONCTION 4 – Santé et action sociale (hors RSA)

Article / compte nature (1)	Libellé	41 Santé					
		410 Services communs	411 PMI et planification familiale	412 Prévention et éducation pour la santé	413 Sécurité alimentaire	414 Dispensaires et autres éta sanitaires	418 Autres actions
	DEPENSES	0,00	0,00	0,00	0,00	0,00	0,00
	RECETTES	0,00	0,00	0,00	0,00	0,00	0,00

(1) Détailler les comptes à trois chiffres.

IV – ANNEXES

A – PRESENTATION CROISEE – SECTION D'INVESTISSEMENT – PRESENTATION DETAILLEE

IV
A1.904

FONCTION 4 – Santé et action sociale (hors RSA) (suite 1)

Article / compte nature (1)	Libellé	42 Action sociale							
		420 Services communs	421 Famille et enfance				422 Petite enfance		
			4211 Actions en faveur de la maternité	4212 Aides à la famille	4213 Aides sociales à l'enfance	4214 Adolescence	4221 Crèches et garderies	4222 Multi accueil	4228 Autres actions pour la petite enfance
	DEPENSES	0,00	0,00	0,00	0,00	0,00	0,00	0,00	0,00
	RECETTES	0,00	0,00	0,00	0,00	0,00	0,00	0,00	0,00

(1) Détailler les comptes à trois chiffres.

IV – ANNEXES

A – PRESENTATION CROISEE – SECTION D'INVESTISSEMENT – PRESENTATION DETAILLEE

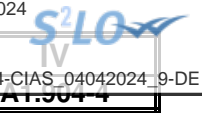
IV

A1.904

FONCTION 4 – Santé et action sociale (hors RSA) (suite 2)

Article / compte nature (1)	Libellé	42 Action sociale					TOTAL DU CHAPITRE	
		423 Personnes âgées			424 Personnes en difficulté	425 Personnes handicapées		428 Autres interventions sociales
		4231 Forfait autonomie	4232 Autres actions de prévention	4238 Autres actions pour les personnes âgées				
	DEPENSES	0,00	0,00	0,00	0,00	0,00	0,00	
	RECETTES	0,00	0,00	0,00	0,00	0,00	0,00	

(1) Détailler les comptes à trois chiffres.



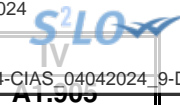
IV – ANNEXES

A – PRESENTATION CROISEE – SECTION D'INVESTISSEMENT – PRESENTATION DETAILLEE

FONCTION 4-4 – RSA

Article / compte nature (1)	Libellé	441 Insertion sociale	442 Santé	443 Logement	444 Insertion professionnelle	445 Evaluation des dépenses engagées	446 Dépenses de structure	447 RSA allocations	448 Autres dépenses au titre du RSA	TOTAL DU CHAPITRE
	DEPENSES	0,00	0,00	0,00	0,00	0,00	0,00	0,00	0,00	0,00
	RECETTES	0,00	0,00	0,00	0,00	0,00	0,00	0,00	0,00	0,00

(1) Détailler les comptes à trois chiffres.



IV – ANNEXES

A – PRESENTATION CROISEE – SECTION D'INVESTISSEMENT – PRESENTATION DETAILLEE

FONCTION 5 – Aménagement des territoires et habitat

Article / compte nature (1)	Libellé	50	51						
		Services communs	Aménagement et services urbains						
		501	510	511	512	513	514	515	518
		Services communs	Services communs	Espaces verts urbains	Eclairage public	Art public	Electrification	Opérations d'aménagement	Autres actions d'aménagement urbain
	DEPENSES	0,00	0,00	0,00	0,00	0,00	0,00	0,00	0,00
	RECETTES	0,00	0,00	0,00	0,00	0,00	0,00	0,00	0,00

(1) Détailler les comptes à trois chiffres.

IV – ANNEXES

A – PRESENTATION CROISEE – SECTION D'INVESTISSEMENT – PRESENTATION DETAILLEE

IV
A1.905

FONCTION 5 – Aménagement des territoires et habitat (suite 1)

Article / compte nature (1)	Libellé	52 Politique de la ville	53 Agglomérations et villes moyennes	54 Espace rural et autres espaces de dév.	55 Habitat (Logement)				
					551 Parc privé de la collectivité	552 Aide au secteur locatif	553 Aide à l'accession à la propriété	554 Aire d'accueil des gens du voyage	555 Logement social
	DEPENSES	0,00	0,00	0,00	0,00	0,00	0,00	0,00	0,00
	RECETTES	0,00	0,00	0,00	0,00	0,00	0,00	0,00	0,00

(1) Détailler les comptes à trois chiffres.

IV – ANNEXES

A – PRESENTATION CROISEE – SECTION D'INVESTISSEMENT – PRESENTATION DETAILLEE

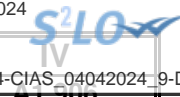
IV

A1.905

FONCTION 5 – Aménagement des territoires et habitat (suite 2)

Article / compte nature (1)	Libellé	56 Actions en faveur du littoral	57 Techno. de l'information et de la comm.	58 Autres actions		59 Sécurité	TOTAL DU CHAPITRE
				581 Réserves Foncières	588 Autres actions d'aménagement		
	DEPENSES	0,00	0,00	0,00	0,00	0,00	0,00
	RECETTES	0,00	0,00	0,00	0,00	0,00	0,00

(1) Détailler les comptes à trois chiffres.



IV – ANNEXES

A – PRESENTATION CROISEE – SECTION D’INVESTISSEMENT – PRESENTATION DETAILLEE

FONCTION 6 – Action économique

Article / compte nature (1)	Libellé	60 Services communs	61 Interventions économiques transversales	62 Structure d’animation et de dév. éco.	63 Actions sectorielles			
					631 Agriculture, pêche et agro-alimentaire		632 Industrie, commerce et artisanat	633 Développement touristique
					6311 Laboratoire	6312 Autres		
	DEPENSES	0,00	0,00	0,00	0,00	0,00	0,00	
	RECETTES	0,00	0,00	0,00	0,00	0,00	0,00	

(1) Détailler les comptes à trois chiffres.

IV – ANNEXES

A – PRESENTATION CROISEE – SECTION D'INVESTISSEMENT – PRESENTATION DETAILLEE

IV
A1.906

FONCTION 6 – Action économique (suite)

Article / compte nature (1)	Libellé	64 Rayonnement, attractivité du territoire	65 Insertion éco. et éco.sociale, solidaire	66 Maintien et dév. des services publics	67 Recherche et innovation	68 Autres actions	TOTAL DU CHAPITRE
	DEPENSES	0,00	0,00	0,00	0,00	0,00	0,00
	RECETTES	0,00	0,00	0,00	0,00	0,00	0,00

(1) Détailler les comptes à trois chiffres.



IV – ANNEXES

A – PRESENTATION CROISEE – SECTION D'INVESTISSEMENT – PRESENTATION DETAILLEE

FONCTION 7 – Environnement

Article / compte nature (1)	Libellé	70 Services communs	71 Actions transversales	72 Actions déchets et propreté urbaine					
				720 Services communs collecte et propreté	721 Collecte et traitement des déchets			722 Propreté urbaine	
					7211 Actions prévention et sensibilisation	7212 Collecte des déchets	7213 Tri, valorisation, traitement déchets	7221 Actions prévention et sensibilisation	7222 Action propreté urbaine et nettoiemment
	DEPENSES	0,00	0,00	0,00	0,00	0,00	0,00	0,00	0,00
	RECETTES	0,00	0,00	0,00	0,00	0,00	0,00	0,00	0,00

(1) Détailler les comptes à trois chiffres.



IV – ANNEXES

A – PRESENTATION CROISEE – SECTION D'INVESTISSEMENT – PRESENTATION DETAILLEE

IV

A1.907

FONCTION 7 – Environnement (suite 1)

Article / compte nature (1)	Libellé	73 Actions en matière de gestion des eaux					74 Politique de l'air
		731 Politique de l'eau	732 Eau potable	733 Assainissement	734 Eaux pluviales	735 Lutte contre les inondations	
	DEPENSES	0,00	0,00	0,00	0,00	0,00	0,00
	RECETTES	0,00	0,00	0,00	0,00	0,00	0,00

(1) Détailler les comptes à trois chiffres.



IV – ANNEXES

A – PRESENTATION CROISEE – SECTION D'INVESTISSEMENT – PRESENTATION DETAILLEE

IV

A1.907

FONCTION 7 – Environnement (suite 2)

Article / compte nature (1)	Libellé	75 Politique de l'énergie					76	77	78	TOTAL DU CHAPITRE
		751 Réseaux de chaleur et de froid	752 Energie photovoltaïque	753 Energie éolienne	754 Energie hydraulique	758 Autres actions	Préserv. patrim. naturel,risques techno.	Environnement infrastructures transports	Autres actions	
	DEPENSES	0,00	0,00	0,00	0,00	0,00	0,00	0,00	0,00	
	RECETTES	0,00	0,00	0,00	0,00	0,00	0,00	0,00	0,00	

(1) Détailler les comptes à trois chiffres.



IV – ANNEXES

A – PRESENTATION CROISEE – SECTION D’INVESTISSEMENT – PRESENTATION DETAILLEE

FONCTION 8 – Transports

Article / compte nature (1)	Libellé	80 Services communs	81 Transports scolaires	82 Transports publics de voyageurs						
				820 Services communs	821 Transport sur route	822 Transport ferroviaire	823 Transport fluvial	824 Transport maritime	825 Transport aérien	828 Autres transports
	DEPENSES	0,00	0,00	0,00	0,00	0,00	0,00	0,00	0,00	0,00
	RECETTES	0,00	0,00	0,00	0,00	0,00	0,00	0,00	0,00	0,00

(1) Détailler les comptes à trois chiffres.



IV – ANNEXES

A – PRESENTATION CROISEE – SECTION D'INVESTISSEMENT – PRESENTATION DETAILLEE

IV

A1.908

FONCTION 8 – Transports (suite 1)

Article / compte nature (1)	Libellé	83						
		Transports de marchandises						
		830	831	832	833	834	835	838
		Services communs	Fret routier	Fret ferroviaire	Fret fluvial	Fret maritime	Fret aérien	Autres transports
DEPENSES		0,00	0,00	0,00	0,00	0,00	0,00	0,00
RECETTES		0,00	0,00	0,00	0,00	0,00	0,00	0,00

(1) Détailler les comptes à trois chiffres.



IV – ANNEXES

A – PRESENTATION CROISEE – SECTION D'INVESTISSEMENT – PRESENTATION DETAILLEE

IV

A1.908

FONCTION 8 – Transports (suite 2)

Article / compte nature (1)	Libellé	84 Voirie							
		841 Voirie nationale	842 Voirie régionale	843 Voirie départementale	844 Voirie métropolitaine	845 Voirie communale	846 Viabilité hivernale et aléas climatiques	847 Equipements de voirie	849 Sécurité routière
DEPENSES		0,00	0,00	0,00	0,00	0,00	0,00	0,00	0,00
RECETTES		0,00	0,00	0,00	0,00	0,00	0,00	0,00	0,00

(1) Détailler les comptes à trois chiffres.



IV – ANNEXES

A – PRESENTATION CROISEE – SECTION D'INVESTISSEMENT – PRESENTATION DETAILLEE

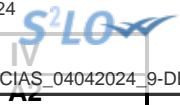
IV

A1.908

FONCTION 8 – Transports (suite 3)

Article / compte nature (1)	Libellé	85 Infrastructures					86 Liaisons multimodales	87 Circulations douces	89 Sécurité	TOTAL DU CHAPITRE
		851 Gares, autres infrastructures routières	852 Gares et autres infrastructures ferrov.	853 Haltes, autres infrastructures fluviales	854 Ports, autres infrastructures portuaires	855 Aéroports et autres infrastructures				
DEPENSES		0,00	0,00	0,00	0,00	0,00	0,00	0,00	0,00	
RECETTES		0,00	0,00	0,00	0,00	0,00	0,00	0,00	0,00	

(1) Détailler les comptes à trois chiffres.



IV – ANNEXES

A – PRESENTATION CROISEE – SECTION DE FONCTIONNEMENT – VUE D’ENSEMBLE

Chapitre nature	Libellé	01 Opérations non ventilables	0 Services généraux (hors 01 et Gestion des fonds européens)	0-5 Gestion des fonds européens	1 Sécurité	2 Enseign., formation prof., apprentissage	3 Cult., vie soc., jeun., sports, loisirs	4 Santé et action sociale (hors APA et RSA / Régularisation de RMI)	4-3 APA
DEPENSES		0,00	2 673,00	0,00	0,00	0,00	0,00	0,00	0,00
011	Charges à caractère général	0,00	2 673,00	0,00	0,00	0,00	0,00	0,00	0,00
012	Charges de personnel et frais assimilés	0,00	0,00	0,00	0,00	0,00	0,00	0,00	0,00
014	Atténuations de produits	0,00	0,00	0,00	0,00	0,00	0,00	0,00	0,00
65	Autres charges de gestion courante	0,00	0,00	0,00	0,00	0,00	0,00	0,00	0,00
6586	Frais fonctionnement des groupes d'élus	0,00	0,00	0,00	0,00	0,00	0,00	0,00	0,00
66	Charges financières	0,00	0,00	0,00	0,00	0,00	0,00	0,00	0,00
67	Charges spécifiques	0,00	0,00	0,00	0,00	0,00	0,00	0,00	0,00
68	Dotations aux provisions, dépréciations	0,00	0,00	0,00	0,00	0,00	0,00	0,00	0,00
RECETTES		0,00	4 000,00	0,00	0,00	0,00	0,00	0,00	0,00
013	Atténuations de charges	0,00	0,00	0,00	0,00	0,00	0,00	0,00	0,00
70	Prod. services, domaine, ventes diverses	0,00	0,00	0,00	0,00	0,00	0,00	0,00	0,00
73	Impôts et taxes	0,00	0,00	0,00	0,00	0,00	0,00	0,00	0,00
731	Fiscalité locale	0,00	0,00	0,00	0,00	0,00	0,00	0,00	0,00
74	Dotations et participations	0,00	4 000,00	0,00	0,00	0,00	0,00	0,00	0,00
75	Autres produits de gestion courante	0,00	0,00	0,00	0,00	0,00	0,00	0,00	0,00
76	Produits financiers	0,00	0,00	0,00	0,00	0,00	0,00	0,00	0,00
77	Produits spécifiques	0,00	0,00	0,00	0,00	0,00	0,00	0,00	0,00
78	Reprises amort., dépréciations, prov.	0,00	0,00	0,00	0,00	0,00	0,00	0,00	0,00

IV – ANNEXES

A – PRESENTATION CROISEE – SECTION DE FONCTIONNEMENT – VUE D’ENSEMBLE (suite)

IV

A2

Chapitre nature	Libellé	4-4 RSA / Régularisation de RMI	5 Aménagement des territoires et habitat	6 Action économique	7 Environnement	8 Transports	9 Fonction en réserve	TOTAL
DEPENSES		0,00	0,00	0,00	0,00	0,00		2 673,00
011	Charges à caractère général	0,00	0,00	0,00	0,00	0,00		2 673,00
012	Charges de personnel et frais assimilés	0,00	0,00	0,00	0,00	0,00		0,00
014	Atténuations de produits	0,00	0,00	0,00	0,00	0,00		0,00
65	Autres charges de gestion courante	0,00	0,00	0,00	0,00	0,00		0,00
6586	Frais fonctionnement des groupes d'élus	0,00	0,00	0,00	0,00	0,00		0,00
66	Charges financières	0,00	0,00	0,00	0,00	0,00		0,00
67	Charges spécifiques	0,00	0,00	0,00	0,00	0,00		0,00
68	Dotations aux provisions, dépréciations	0,00	0,00	0,00	0,00	0,00		0,00
RECETTES		0,00	0,00	0,00	0,00	0,00		4 000,00
013	Atténuations de charges	0,00	0,00	0,00	0,00	0,00		0,00
70	Prod. services, domaine, ventes diverses	0,00	0,00	0,00	0,00	0,00		0,00
73	Impôts et taxes	0,00	0,00	0,00	0,00	0,00		0,00
731	Fiscalité locale	0,00	0,00	0,00	0,00	0,00		0,00
74	Dotations et participations	0,00	0,00	0,00	0,00	0,00		4 000,00
75	Autres produits de gestion courante	0,00	0,00	0,00	0,00	0,00		0,00
76	Produits financiers	0,00	0,00	0,00	0,00	0,00		0,00
77	Produits spécifiques	0,00	0,00	0,00	0,00	0,00		0,00
78	Reprises amort., dépréciations, prov.	0,00	0,00	0,00	0,00	0,00		0,00



IV – ANNEXES

A – PRESENTATION CROISEE – SECTION DE FONCTIONNEMENT – PRESENTATION DETAILLEE

01 – OPERATIONS NON VENTILABLES

Article / compte nature (1)	Libellé	01 Opérations non ventilables
	DEPENSES	0,00
	RECETTES	0,00

(1) Détailler les comptes à trois chiffres.



IV – ANNEXES

A – PRESENTATION CROISEE – SECTION DE FONCTIONNEMENT – PRESENTATION DETAILLEE

FONCTION 0 – Services généraux

Article / compte nature (1)	Libellé	02 Administration générale							
		020 Admin. générale de la collectivité	021 Personnel non ventilé	022 Information, communication, publicité	023 Fêtes et cérémonies	024 Aide aux associations	025 Cimetières et pompes funèbres	026 Administration générale de l'Etat	028 Autres moyens généraux
DEPENSES		2 673,00	0,00	0,00	0,00	0,00	0,00	0,00	0,00
606	Achats non stockés de matières et fourni	300,00	0,00	0,00	0,00	0,00	0,00	0,00	0,00
616	Primes d'assurances	800,00	0,00	0,00	0,00	0,00	0,00	0,00	0,00
628	Divers	1 573,00	0,00	0,00	0,00	0,00	0,00	0,00	0,00
RECETTES		4 000,00	0,00	0,00	0,00	0,00	0,00	0,00	0,00
747	Participations	4 000,00	0,00	0,00	0,00	0,00	0,00	0,00	0,00

(1) Détailler les comptes à trois chiffres.



IV – ANNEXES

A – PRESENTATION CROISEE – SECTION DE FONCTIONNEMENT – PRESENTATION DETAILLEE

IV

A2.930

FONCTION 0 – Services généraux (suite 1)

Article / compte nature (1)	Libellé	03 Conseils						
		031 Assemblée délibérante	032 Conseil éco.,social région./Conseil dev.	033 Conseil cult., éduc., env.	034 Conseil éco.,soc.,environ.,culture,éduc.		035 Conseil de territoire	038 Autres instances
					0341 Section éco., sociale et environnem.	0342 Section culture, éducation et sports		
DEPENSES		0,00	0,00	0,00	0,00	0,00	0,00	0,00
606	Achats non stockés de matières et fourni	0,00	0,00	0,00	0,00	0,00	0,00	0,00
616	Primes d'assurances	0,00	0,00	0,00	0,00	0,00	0,00	0,00
628	Divers	0,00	0,00	0,00	0,00	0,00	0,00	0,00
RECETTES		0,00	0,00	0,00	0,00	0,00	0,00	0,00
747	Participations	0,00	0,00	0,00	0,00	0,00	0,00	0,00

(1) Détailler les comptes à trois chiffres.



IV – ANNEXES

A – PRESENTATION CROISEE – SECTION DE FONCTIONNEMENT – PRESENTATION DETAILLEE

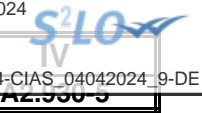
IV

A2.930

FONCTION 0 – Services généraux (suite 2)

Article / compte nature (1)	Libellé	04 Coop.décent.act° interrég.eur.intern.					TOTAL DU CHAPITRE
		041 Action relevant de la subvention globale	042 Actions interrégionales	043 Actions européennes	044 Aide publique au développement	048 Autres actions	
DEPENSES		0,00	0,00	0,00	0,00	0,00	2 673,00
606	Achats non stockés de matières et fourni	0,00	0,00	0,00	0,00	0,00	300,00
616	Primes d'assurances	0,00	0,00	0,00	0,00	0,00	800,00
628	Divers	0,00	0,00	0,00	0,00	0,00	1 573,00
RECETTES		0,00	0,00	0,00	0,00	0,00	4 000,00
747	Participations	0,00	0,00	0,00	0,00	0,00	4 000,00

(1) Détailler les comptes à trois chiffres.



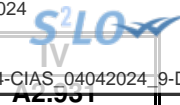
IV – ANNEXES

A – PRESENTATION CROISEE – SECTION DE FONCTIONNEMENT – PRESENTATION DETAILLEE

FONCTION 0-5 – Gestion des fonds européens

Article / compte nature (1)	Libellé	051 FSE	052 FEDER	058 Autres		TOTAL DU CHAPITRE
				0580 FEADER	0581 FEAMP	
	DEPENSES	0,00	0,00	0,00	0,00	0,00
	RECETTES	0,00	0,00	0,00	0,00	0,00

(1) Détailler les comptes à trois chiffres.



IV – ANNEXES

A – PRESENTATION CROISEE – SECTION DE FONCTIONNEMENT – PRESENTATION DETAILLEE

FONCTION 1 – Sécurité

Article / compte nature (1)	Libellé	10 Services communs	11 Police, sécurité, justice	12 Incendie et secours	13 Hygiène et salubrité publique	18 Autres interv. protect. personnes, biens	TOTAL DU CHAPITRE
	DEPENSES	0,00	0,00	0,00	0,00	0,00	0,00
	RECETTES	0,00	0,00	0,00	0,00	0,00	0,00

(1) Détailler les comptes à trois chiffres.



IV – ANNEXES

A – PRESENTATION CROISEE – SECTION DE FONCTIONNEMENT – PRESENTATION DETAILLEE

FONCTION 2 – Enseignement, formation professionnelle et apprentissage

Article / compte nature (1)	Libellé	20	21			22			23	24
		Services communs	Enseignement du premier degré			Enseignement du second degré				
		201	211	212	213	221	222	223		
		Services communs	Ecoles maternelles	Ecoles primaires	Classes regroupées	Collèges	Lycées publics	Lycées privés	Enseignement supérieur	Cités scolaires
	DEPENSES	0,00	0,00	0,00	0,00	0,00	0,00	0,00	0,00	0,00
	RECETTES	0,00	0,00	0,00	0,00	0,00	0,00	0,00	0,00	0,00

(1) Détailler les comptes à trois chiffres.

IV – ANNEXES

A – PRESENTATION CROISEE – SECTION DE FONCTIONNEMENT – PRESENTATION DETAILLEE

IV
A2.932

FONCTION 2 – Enseignement, formation professionnelle et apprentissage (suite 1)

Article / compte nature (1)	Libellé	25 Formation professionnelle											258 Autres	
		251 Insertion sociale et professionnelle	252 Formation professionnalisante personnes	253 Formation certifiante des personnes	254 Formation des actifs occupés	255 Rémunération des stagiaires	256 CNFPT - Formation des actifs occupés					257 CFNPT et CDG - missions spécifiques		
							256 CNFPT - Formation des actifs occupés					2571 Concours		2572 Missions administratives
							2561 Missions statutaires et réglementaires	2562 Développement des compétences	2563 Évolution et transition professionnelle	2564 Organisation des activités pédagogiques	2565 Autres			
DEPENSES	0,00	0,00	0,00	0,00	0,00	0,00	0,00	0,00	0,00	0,00	0,00	0,00	0,00	
RECETTES	0,00	0,00	0,00	0,00	0,00	0,00	0,00	0,00	0,00	0,00	0,00	0,00	0,00	

(1) Détailler les comptes à trois chiffres.



IV – ANNEXES

A – PRESENTATION CROISEE – SECTION DE FONCTIONNEMENT – PRESENTATION DETAILLEE

IV

A2.932

FONCTION 2 – Enseignement, formation professionnelle et apprentissage (suite 2)

Article / compte nature (1)	Libellé	26 Apprentissage	27 Formation sanitaire et sociale	28 Autres services périscolaires et annexes					29 Sécurité	TOTAL DU CHAPITRE
				281 Hébergement et restauration scolaires	282 Sport scolaire	283 Médecine scolaire	284 Classes de découverte	288 Autre service annexe de l'enseignement		
	DEPENSES	0,00	0,00	0,00	0,00	0,00	0,00	0,00	0,00	0,00
	RECETTES	0,00	0,00	0,00	0,00	0,00	0,00	0,00	0,00	0,00

(1) Détailler les comptes à trois chiffres.



IV – ANNEXES

A – PRESENTATION CROISEE – SECTION DE FONCTIONNEMENT – PRESENTATION DETAILLEE

FONCTION 3 – Culture, vie sociale, jeunesse, sports et loisirs

Article / compte nature (1)	Libellé	30 Services communs	31 Culture							
			311 Activités artist.,actions et manif.cult.	312 Patrimoine	313 Bibliothèques, médiathèques	314 Musées	315 Services d'archives	316 Théâtres et spectacles vivants	317 Cinémas et autres salles de spectacles	318 Archéologie préventive
DEPENSES		0,00	0,00	0,00	0,00	0,00	0,00	0,00	0,00	0,00
RECETTES		0,00	0,00	0,00	0,00	0,00	0,00	0,00	0,00	0,00

(1) Détailler les comptes à trois chiffres.



IV – ANNEXES

IV

A – PRESENTATION CROISEE – SECTION DE FONCTIONNEMENT – PRESENTATION DETAILLEE

A2.933

FONCTION 3 – Culture, vie sociale, jeunesse, sports et loisirs (suite 1)

Article / compte nature (1)	Libellé	32 Sports (autres que scolaires)					
		321 Salles de sport, gymnases	322 Stades	323 Piscines	324 Centres de formation sportifs	325 Autres équipements sportifs ou loisirs	326 Manifestations sportives
DEPENSES		0,00	0,00	0,00	0,00	0,00	0,00
RECETTES		0,00	0,00	0,00	0,00	0,00	0,00

(1) Détailler les comptes à trois chiffres.

IV – ANNEXES

A – PRESENTATION CROISEE – SECTION DE FONCTIONNEMENT – PRESENTATION DETAILLEE

IV
A2.933

FONCTION 3 – Culture, vie sociale, jeunesse, sports et loisirs (suite 2)

Article / compte nature (1)	Libellé	33 Jeunesse (action socio-éduc.) et loisirs			34 Vie sociale et citoyenne		39 Sécurité	TOTAL DU CHAPITRE
		331 Centres de loisirs	332 Colonies de vacances	338 Autres activités pour les jeunes	341 Egalité entre les femmes et les hommes	348 Autres		
	DEPENSES	0,00	0,00	0,00	0,00	0,00	0,00	
	RECETTES	0,00	0,00	0,00	0,00	0,00	0,00	

(1) Détailler les comptes à trois chiffres.



IV – ANNEXES

A – PRESENTATION CROISEE – SECTION DE FONCTIONNEMENT – PRESENTATION DETAILLEE

FONCTION 4 – Santé et action sociale (hors APA et RSA/Régularisation de RMI)

Article / compte nature (1)	Libellé	41 Santé					
		410 Services communs	411 PMI et planification familiale	412 Prévention et éducation pour la santé	413 Sécurité alimentaire	414 Dispensaires et autres éts sanitaires	418 Autres actions
	DEPENSES	0,00	0,00	0,00	0,00	0,00	0,00
	RECETTES	0,00	0,00	0,00	0,00	0,00	0,00

(1) Détailler les comptes à trois chiffres.

IV – ANNEXES

A – PRESENTATION CROISEE – SECTION DE FONCTIONNEMENT – PRESENTATION DETAILLEE

IV

A2.934

FONCTION 4 – Santé et action sociale (hors APA et RSA/Régularisation de RMI) (suite 1)

Article / compte nature (1)	Libellé	42 Action sociale							
		420 Services communs	421 Famille et enfance				422 Petite enfance		
			4211 Actions en faveur de la maternité	4212 Aides à la famille	4213 Aides sociales à l'enfance	4214 Adolescence	4221 Crèches et garderies	4222 Multi accueil	4228 Autres actions pour la petite enfance
	DEPENSES	0,00	0,00	0,00	0,00	0,00	0,00	0,00	0,00
	RECETTES	0,00	0,00	0,00	0,00	0,00	0,00	0,00	0,00

(1) Détailler les comptes à trois chiffres.

IV – ANNEXES

A – PRESENTATION CROISEE – SECTION DE FONCTIONNEMENT – PRESENTATION DETAILLEE

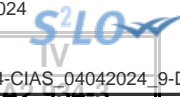
IV

A2.934

FONCTION 4 – Santé et action sociale (hors APA et RSA/Régularisation de RMI) (suite 2)

Article / compte nature (1)	Libellé	42 Action sociale					TOTAL DU CHAPITRE	
		423 Personnes âgées			424 Personnes en difficulté	425 Personnes handicapées		428 Autres interventions sociales
		4231 Forfait autonomie	4232 Autres actions de prévention	4238 Autres actions pour les personnes âgées				
	DEPENSES	0,00	0,00	0,00	0,00	0,00	0,00	
	RECETTES	0,00	0,00	0,00	0,00	0,00	0,00	

(1) Détailler les comptes à trois chiffres.



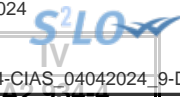
IV – ANNEXES

A – PRESENTATION CROISEE – SECTION DE FONCTIONNEMENT – PRESENTATION DETAILLEE

FONCTION 4-3 – APA

Article / compte nature (1)	Libellé	430 Services communs	431 APA à domicile	432 APA versée aux bénéf. en établissement	433 APA versée à l'établissement	TOTAL DU CHAPITRE
	DEPENSES	0,00	0,00	0,00	0,00	0,00
	RECETTES	0,00	0,00	0,00	0,00	0,00

(1) Détailler les comptes à trois chiffres.



IV – ANNEXES

A – PRESENTATION CROISEE – SECTION DE FONCTIONNEMENT – PRESENTATION DETAILLEE

FONCTION 4-4 – RSA / Régularisation de RMI

Article / compte nature (1)	Libellé	441 Insertion sociale	442 Santé	443 Logement	444 Insertion professionnelle	445 Evaluation des dépenses engagées	446 Dépenses de structure	447 RSA allocations	448 Autres dépenses au titre du RSA	TOTAL DU CHAPITRE
	DEPENSES	0,00	0,00	0,00	0,00	0,00	0,00	0,00	0,00	0,00
	RECETTES	0,00	0,00	0,00	0,00	0,00	0,00	0,00	0,00	0,00

(1) Détailler les comptes à trois chiffres.



IV – ANNEXES

A – PRESENTATION CROISEE – SECTION DE FONCTIONNEMENT – PRESENTATION DETAILLEE

FONCTION 5 – Aménagement des territoires et habitat

Article / compte nature (1)	Libellé	50	51						
		Services communs	Aménagement et services urbains						
		50	510	511	512	513	514	515	518
		Services communs	Services communs	Espaces verts urbains	Eclairage public	Art public	Electrification	Opérations d'aménagement	Autres actions d'aménagement urbain
	DEPENSES	0,00	0,00	0,00	0,00	0,00	0,00	0,00	0,00
	RECETTES	0,00	0,00	0,00	0,00	0,00	0,00	0,00	0,00

(1) Détailler les comptes à trois chiffres.

IV – ANNEXES

IV

A – PRESENTATION CROISEE – SECTION DE FONCTIONNEMENT – PRESENTATION DETAILLEE

A2.935

FONCTION 5 – Aménagement des territoires et habitat (suite 1)

Article / compte nature (1)	Libellé	52 Politique de la ville	53 Agglomérations et villes moyennes	54 Espace rural et autres espaces de dév.	55 Habitat (Logement)				
					551 Parc privé de la collectivité	552 Aide au secteur locatif	553 Aide à l'accession à la propriété	554 Aire d'accueil des gens du voyage	555 Logement social
	DEPENSES	0,00	0,00	0,00	0,00	0,00	0,00	0,00	0,00
	RECETTES	0,00	0,00	0,00	0,00	0,00	0,00	0,00	0,00

(1) Détailler les comptes à trois chiffres.



IV – ANNEXES

A – PRESENTATION CROISEE – SECTION DE FONCTIONNEMENT – PRESENTATION DETAILLEE

IV

A2.935

FONCTION 5 – Aménagement des territoires et habitat (suite 2)

Article / compte nature (1)	Libellé	56 Actions en faveur du littoral	57 Techno. de l'information et de la comm.	58 Autres actions		59 Sécurité	TOTAL DU CHAPITRE
				581 Réserves Foncières	588 Autres actions d'aménagement		
	DEPENSES	0,00	0,00	0,00	0,00	0,00	0,00
	RECETTES	0,00	0,00	0,00	0,00	0,00	0,00

(1) Détailler les comptes à trois chiffres.



IV – ANNEXES

A – PRESENTATION CROISEE – SECTION DE FONCTIONNEMENT – PRESENTATION DETAILLEE

FONCTION 6 – Action économique

Article / compte nature (1)	Libellé	60 Services communs	61 Interventions économiques transversales	62 Structure d'animation et de dév. éco.	63 Actions sectorielles			
					631 Agriculture, pêche et agro-alimentaire		632 Industrie, commerce et artisanat	633 Développement touristique
					6311 Laboratoire	6312 Autres		
	DEPENSES	0,00	0,00	0,00	0,00	0,00	0,00	
	RECETTES	0,00	0,00	0,00	0,00	0,00	0,00	

(1) Détailler les comptes à trois chiffres.

IV – ANNEXES

A – PRESENTATION CROISEE – SECTION DE FONCTIONNEMENT – PRESENTATION DETAILLEE

IV
A2.936

FONCTION 6 – Action économique (suite)

Article / compte nature (1)	Libellé	64 Rayonnement, attractivité du territoire	65 Insertion éco. et éco.sociale, solidaire	66 Maintien et dév. des services publics	67 Recherche et innovation	68 Autres actions	TOTAL DU CHAPITRE
	DEPENSES	0,00	0,00	0,00	0,00	0,00	0,00
	RECETTES	0,00	0,00	0,00	0,00	0,00	0,00

(1) Détailler les comptes à trois chiffres.



IV – ANNEXES

A – PRESENTATION CROISEE – SECTION DE FONCTIONNEMENT – PRESENTATION DETAILLEE

FONCTION 7 – Environnement

Article / compte nature (1)	Libellé	70 Services communs	71 Actions transversales	72 Actions déchets et propreté urbaine						
				720 Services communs collecte et propreté	721 Collecte et traitement des déchets			722 Propreté urbaine		
					7211 Actions prévention et sensibilisation	7212 Collecte des déchets	7213 Tri, valorisation, traitement déchets	7221 Actions prévention et sensibilisation	7222 Action propreté urbaine et nettoiemnt	
	DEPENSES	0,00	0,00	0,00	0,00	0,00	0,00	0,00	0,00	0,00
	RECETTES	0,00	0,00	0,00	0,00	0,00	0,00	0,00	0,00	0,00

(1) Détailler les comptes à trois chiffres.



IV – ANNEXES

A – PRESENTATION CROISEE – SECTION DE FONCTIONNEMENT – PRESENTATION DETAILLEE

IV

A2.937

FONCTION 7 – Environnement (suite 1)

Article / compte nature (1)	Libellé	73 Actions en matière de gestion des eaux					74 Politique de l'air
		731 Politique de l'eau	732 Eau potable	733 Assainissement	734 Eaux pluviales	735 Lutte contre les inondations	
	DEPENSES	0,00	0,00	0,00	0,00	0,00	0,00
	RECETTES	0,00	0,00	0,00	0,00	0,00	0,00

(1) Détailler les comptes à trois chiffres.



IV – ANNEXES

A – PRESENTATION CROISEE – SECTION DE FONCTIONNEMENT – PRESENTATION DETAILLEE

IV

A2.937

FONCTION 7 – Environnement (suite 2)

Article / compte nature (1)	Libellé	75 Politique de l'énergie					76	77	78	TOTAL DU CHAPITRE
		751 Réseaux de chaleur et de froid	752 Energie photovoltaïque	753 Energie éolienne	754 Energie hydraulique	758 Autres actions	Préserv. patrim. naturel,risques techno.	Environnement infrastructures transports	Autres actions	
DEPENSES		0,00	0,00	0,00	0,00	0,00	0,00	0,00	0,00	
RECETTES		0,00	0,00	0,00	0,00	0,00	0,00	0,00	0,00	

(1) Détailler les comptes à trois chiffres.



IV – ANNEXES

A – PRESENTATION CROISEE – SECTION DE FONCTIONNEMENT – PRESENTATION DETAILLEE

FONCTION 8 – Transports

Article / compte nature (1)	Libellé	80 Services communs	81 Transports scolaires	82 Transports publics de voyageurs						
				820 Services communs	821 Transport sur route	822 Transport ferroviaire	823 Transport fluvial	824 Transport maritime	825 Transport aérien	828 Autres transports
	DEPENSES	0,00	0,00	0,00	0,00	0,00	0,00	0,00	0,00	0,00
	RECETTES	0,00	0,00	0,00	0,00	0,00	0,00	0,00	0,00	0,00

(1) Détailler les comptes à trois chiffres.



IV – ANNEXES

A – PRESENTATION CROISEE – SECTION DE FONCTIONNEMENT – PRESENTATION DETAILLEE

IV

A2.938

FONCTION 8 – Transports (suite 1)

Article / compte nature (1)	Libellé	83 Transports de marchandises						
		830 Services communs	831 Fret routier	832 Fret ferroviaire	833 Fret fluvial	834 Fret maritime	835 Fret aérien	838 Autres transports
DEPENSES		0,00	0,00	0,00	0,00	0,00	0,00	0,00
RECETTES		0,00	0,00	0,00	0,00	0,00	0,00	0,00

(1) Détailler les comptes à trois chiffres.



IV – ANNEXES

A – PRESENTATION CROISEE – SECTION DE FONCTIONNEMENT – PRESENTATION DETAILLEE

IV

A2.938

FONCTION 8 – Transports (suite 2)

Article / compte nature (1)	Libellé	84 Voirie							
		841 Voirie nationale	842 Voirie régionale	843 Voirie départementale	844 Voirie métropolitaine	845 Voirie communale	846 Viabilité hivernale et aléas climatiques	847 Equipements de voirie	849 Sécurité routière
DEPENSES		0,00	0,00	0,00	0,00	0,00	0,00	0,00	0,00
RECETTES		0,00	0,00	0,00	0,00	0,00	0,00	0,00	0,00

(1) Détailler les comptes à trois chiffres.

IV – ANNEXES

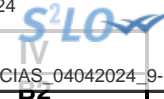
A – PRESENTATION CROISEE – SECTION DE FONCTIONNEMENT – PRESENTATION DETAILLEE

IV
A2.938

FONCTION 8 – Transports (suite 3)

Article / compte nature (1)	Libellé	85 Infrastructures					86 Liaisons multimodales	87 Circulations douces	89 Sécurité	TOTAL DU CHAPITRE
		851 Gares, autres infrastructures routières	852 Gares et autres infrastructures ferrov.	853 Haltes, autres infrastructures fluviales	854 Ports, autres infrastructures portuaires	855 Aéroports et autres infrastructures				
DEPENSES		0,00	0,00	0,00	0,00	0,00	0,00	0,00	0,00	
RECETTES		0,00	0,00	0,00	0,00	0,00	0,00	0,00	0,00	

(1) Détailler les comptes à trois chiffres.



IV – ANNEXES

ANNEXES PATRIMONIALES – METHODES UTILISEES POUR LES AMORTISSEMENTS

METHODES UTILISEES POUR LES AMORTISSEMENTS

Procédure d'amortissement (linéaire, dégressif, variable)	CHOIX DE L'ASSEMBLEE		Délégation du
	Biens de faible valeur - Seuil unitaire en deçà duquel les immobilisations de peu de valeur s'amortissent sur un an : €		
	Catégories de biens amortis	Durée (en années)	
	Concessions et droits similaires	4	
	Autres immobilisations incorporelles	5	
L	Documents d'urbanisme : frais d'études, élaboration, modification et révision	10	07/12/2023
L	Frais d'études, de recherche et de développement	5	07/12/2023
L	Frais d'insertion	5	07/12/2023
L	Sub d'éq de la Région pour le financement des biens mobiliers, du matériel ou des études	5	07/12/2023
L	Sub d'éq du Département pour le financement des biens immobiliers ou des installations	30	07/12/2023
L	Sub d'éq des communes pour le financement des biens immobiliers ou des installations	30	07/12/2023
L	Sub d'éq autres communes pour le financement des biens mobiliers, du matériel ou des études	15	07/12/2023
L	Sub d'éq des autres communes pour le financement des biens immobiliers ou des installations	30	07/12/2023
L	Sub d'éq de droit privé pour le financement des biens mobiliers, du matériel ou des études	5	07/12/2023
L	Sub d'éq de droit privé pour le financement des biens immobiliers ou des installations	30	07/12/2023
L	Sub d'éq des organismes publics pour le financement des biens mobiliers, du matériel ou des études	5	07/12/2023
L	Sub d'éq des organismes publics pour le financement des biens immobiliers ou des installations	30	07/12/2023
L	Aménagements de terrains plantations d'arbres et d'arbustes	15	07/12/2023
L	Installations de voirie	15	07/12/2023
L	Autre matériel et outillage de voirie	7	07/12/2023
L	Autres installations, matériel et outillage techniques < 500 €	4	07/12/2023
L	Autres installations, matériel et outillage techniques > 500 €	7	07/12/2023
L	Installations générales, agencements et aménagements divers	15	07/12/2023
L	Autres matériels de transport	10	07/12/2023
L	Autre matériel informatique <5 000€	5	07/12/2023
L	Autre matériel informatique >5 000€	7	07/12/2023
L	Autres matériels de bureau et mobiliers	5	07/12/2023
L	Matériel de téléphonie	5	07/12/2023
L	Autres	7	07/12/2023



IV – ANNEXES

ANNEXES PATRIMONIALES – ETAT DES CHARGES TRANSFEREES

ETAT DES CHARGES TRANSFEREES

Exercice	Nature de la dépense transférée	Durée de l'étalement (en mois)	Date de la délibération	Montant de la dépense transférée au compte 481 (I)	Montant amorti au titre des exercices précédents (II)	Montant de la dotation aux amortissements de l'exercice (c/6812) (III)	Solde (1)
TOTAL				0,00	0,00	0,00	0,00

(1) Correspond au montant de la charge restant à amortir = I – (II + III).

Exercice	Nature de la dépense transférée	Durée de l'étalement (en mois)	Date de la délibération	Montant de la dépense transférée au compte 481 (I)	Montant amorti au titre des exercices précédents (II)	Montant de la dotation aux amortissements de l'exercice (c/6862) (III)	Solde (1)
TOTAL				0,00	0,00	0,00	0,00

(1) Correspond au montant de la charge restant à amortir = I – (II + III).

IV – ANNEXES**ANNEXES PATRIMONIALES – DETAIL DES OPERATIONS POUR COMPTE DE TIERS****CHAPITRE D'OPERATIONS POUR COMPTE DE TIERS (Détail) (1)**

- (1) Ouvrir un cadre par opération pour compte de tiers.
- (2) Ensemble des réalisations connues (hors restes à réaliser).
- (3) A remplir uniquement en cas de reprise des résultats de l'exercice précédent, soit après le vote du compte administratif, soit en cas de reprise anticipée des résultats.
- (4) Total = Restes à réaliser N-1 + Nouveaux crédits votés.
- (5) Inscrire le chapitre et la nature des travaux.
- (6) Le chapitre 45 doit être détaillé conformément au plan de comptes, tant en dépenses qu'en recettes.
- (7) Indiquer le chapitre.

IV – ANNEXES**ANNEXES PATRIMONIALES – ENGAGEMENTS HORS BILAN****ETAT SYNTHETIQUE DES ENGAGEMENTS DONNES**

Article		Dettes en capital à l'origine	Dettes en capital au 01/01/N	Annuité à verser au cours de l'exercice
8015	Emprunts garantis (1)	0,00	0,00	
8016	Contrats de crédit-bail (2)	0,00	0,00	0,00
8017	Subvention à verser en annuité (3)	0,00	0,00	0,00
8018	Autres engagements donnés			
	Marchés de partenariat (4)		0,00	0,00
	Au profit d'organismes publics (3)	0,00	0,00	0,00
	Au profit d'organismes privés (3)	0,00	0,00	0,00
	Dans le cadre d'une délégation de service public (3)	0,00	0,00	0,00
	Engagements liés à des opérations d'urbanisme et d'aménagement (3)	0,00	0,00	0,00

(1) A compléter depuis l'état des emprunts garantis.

(2) A compléter depuis l'état des contrats de crédit-bail.

(3) A compléter depuis l'état des autres engagements données.

(4) A compléter depuis l'état des marchés de partenariat.

IV – ANNEXES

ANNEXES PATRIMONIALES – ENGAGEMENTS HORS BILAN

ETAT SYNTHETIQUE DES ENGAGEMENTS RECUS (1)

Article		Créance en capital à l'origine	Créance en capital au 01/01/N	Annuité à recevoir au cours de l'exercice
8026	Redevance de crédit-bail à recevoir (crédit-bail immobilier)	0,00	0,00	0,00
8027	Subvention à recevoir par annuité	0,00	0,00	0,00
8028	Autres engagements reçus			
	Recette grevée d'affectation spéciale (2)		0,00	
	Engagements reçus des entreprises	0,00	0,00	0,00
	A l'exception de ceux reçus des entreprises	0,00	0,00	0,00

(1) A remplir depuis l'état relatif aux autres engagements reçus.

(2) A remplir depuis l'état relatif aux recettes grevées d'affectation spéciale. Le montant de la créance en capital au 01/01/N correspond au reste à employer au 01/01/N, l'annuité à recevoir au cours de l'exercice correspond au solde entre les restes à employer au 01/01/N et les restes à employer au 31/12/N.



IV – ANNEXES

ANNEXES PATRIMONIALES

LISTE DES ORGANISMES DANS LESQUELS LA COLLECTIVITE A PRIS UN ENGAGEMENT FINANCIER

B10

LISTE DES ORGANISMES DANS LESQUELS LA COLLECTIVITE A PRIS UN ENGAGEMENT FINANCIER

Les documents financiers et comptables de ces organismes sont mis à la disposition du public à (1).
Toute personne a le droit de demander communication à ses frais.

Nature de l'engagement (2)	Nom de l'organisme	Raison sociale de l'organisme	Nature juridique de l'organisme	Montant de l'engagement
Délégation de service public (3) (4)				
Détention d'une part du capital				
Garantie ou cautionnement d'un emprunt				
Subventions supérieures à 75 000 € ou représentant plus de 50 % du produit figurant au compte de résultat de l'organisme				
Autres				

(1) Hôtel de la collectivité et autres lieux publics désignés par la collectivité.

(2) Indiquer la date de la décision (délibérations, contrats ou décisions de l'exécutif).

(3) Préciser la nature de la délégation (concession, affermage, régie intéressée...).

(4) Les délégations pour lesquels un engagement hors bilan est constaté font l'objet d'une reprise dans l'état relatif aux autres engagements donnés.



IV – ANNEXES

ANNEXES PATRIMONIALES – LISTE DES ORGANISMES DE REGROUPEMENT

LISTE DES ORGANISMES DE REGROUPEMENT AUXQUELS ADHERE LA COLLECTIVITE

DESIGNATION DES ORGANISMES	Date d'adhésion	Mode de participation (1)	Montant du financement
Syndicats mixtes (article L. 5721-2 du CGCT)			
EPCI			
Autres organismes de regroupement			

(1) Indiquer si le financement est fait par TPZ, TPU, TPU + fiscalité additionnelle ou sans fiscalité propre.



IV – ANNEXES

ANNEXES PATRIMONIALES – LISTE DES ETABLISSEMENTS PUBLICS CREES

LISTE DES ETABLISSEMENTS PUBLICS CREES

Catégorie d'établissement (1)	Intitulé / objet de l'établissement	Date de création	Date de délibération	Nature de l'activité (SPIC/SPA)	TVA (oui / non)
-------------------------------	-------------------------------------	------------------	----------------------	---------------------------------	-----------------

(1) Il s'agit de recenser les établissements publics créés par la collectivité pour l'exploitation directe d'un service public relevant de sa compétence.

Pour rappel, la collectivité a l'obligation de constituer une régie si le service concerné est de nature industrielle et commerciale (cf. article L. 1412-1 du CGCT) ou la faculté de constituer une régie si le service concerné est de nature administrative et n'est pas de ceux qui, par leur nature ou par la loi, ne peuvent être assurés que par la collectivité elle-même (cf. article L. 1412-2 du CGCT).

Les régies ainsi créées peuvent, au choix de la collectivité, être dotées :

- soit de la personnalité morale et de l'autonomie financière ;
- soit de la seule autonomie financière.

Cependant, il convient de préciser que seules les régies dotées de la personnalité morale et de l'autonomie financière sont dénommées établissement public et doivent être recensées dans cet état.

IV – ANNEXES

ANNEXES PATRIMONIALES – LISTE DES SERVICES INDIVIDUALISES DANS UN BUDGET ANNEXE

LISTE DES SERVICES INDIVIDUALISES DANS UN BUDGET ANNEXE

Catégorie de services (1)	Intitulé / objet du service	Date de création	Date de délibération	N° SIRET	Nature de l'activité (SPIC/SPA)	TVA (oui / non)
SERVICE SOCIAL ET MEDICO SOCIAL	SERVICE AIDE A DOMICILE (SAAD)	01/01/2020	03/12/2019	20009122100024	SMS	non

(1) Exemples de catégories : régie à seule autonomie financière, opérations d'aménagement, service social et médico-social.



IV – ANNEXES

**ANNEXES BUDGETAIRES
EQUILIBRE BUDGETAIRE**

C1.1

DISPONIBILITE DE RESSOURCES PROPRES PROVENANT DES EXERCICES ANTERIEURS

Solde de la section d'investissement de l'exercice N-1 (1)

	Propositions nouvelles	Vote (2)
Solde d'exécution 001 (A) montant négatif si déficit (D001) montant positif si excédent (R001)	2 717,67	2 717,67
Solde des RAR (B) montant négatif si déficit montant positif si excédent	-171,00	-171,00
Solde de la section investissement de l'exercice N-1 (Solde I = A + B) Solde positif : excédent de financement Solde négatif : besoin de financement	0,00	0,00

Disponibilité des ressources propres provenant des exercices antérieurs après financement de la section investissement de l'exercice N-1 (1)

	Propositions nouvelles	Vote (2)
Affectation au 1068 (C)	0,00	0,00
Solde de la section investissement de l'exercice N-1 (Solde I) Solde positif : excédent de financement Solde négatif : besoin de financement	0,00	0,00
Disponibilité de ressources propres des exercices antérieurs (Solde II = C + Solde I) Solde positif : ressources disponibles pour la couverture de l'annuité Solde négatif : absence de ressources propres provenant des exercices antérieurs pour la couverture de l'annuité	0,00	0,00

COUVERTURE DE L'ANNUITE DE LA DETTE PAR LES RESSOURCES PROPRES - PETIT EQUILIBRE

	Propositions nouvelles	Vote
Dépenses de l'exercice à couvrir par des ressources propres (D)(3)	0,00	0,00
Ressources propres externes et internes de l'exercice (E)(3)	1 327,00	1 327,00
Couverture de l'annuité de la dette (Solde III = E - D) Solde positif : annuité de la dette couverte Solde négatif : annuité de la dette non couverte par les ressources de l'exercice, vérifier la couverture par les éventuelles ressources disponibles des exercices antérieurs (cf. solde II)	1 327,00	1 327,00

(1) Eléments à compléter uniquement s'il y a eu reprise des résultats, anticipée ou classique

(2) Cumul des crédits de l'exercice votés ou reportés

(3) Les RAR étant intégrés au calcul des ressources propres provenant des exercices antérieurs, seuls les crédits de l'exercice sont à inscrire. Le détail des crédits est présenté aux états suivants : "Equilibre budgétaire - Dépenses" et "Equilibre budgétaire - Recette"

IV – ANNEXES

ANNEXES BUDGETAIRES
EQUILIBRE BUDGETAIRE – DEPENSES

C1.2

DEPENSES A COUVRIR PAR DES RESSOURCES PROPRES

Art. (1)	Libellé (1)	Propositions nouvelles	Vote (2)
DEPENSES TOTALES A COUVRIR PAR DES RESSOURCES PROPRES = A + B		0,00	I 0,00
16 Emprunts et dettes assimilées (A)		0,00	0,00
1631	Emprunts obligataires	0,00	0,00
1641	Emprunts en euros	0,00	0,00
1643	Emprunts en devises	0,00	0,00
16441	Opérations afférentes à l'emprunt	0,00	0,00
1671	Avances consolidées du Trésor	0,00	0,00
1672	Emprunts sur comptes spéciaux du Trésor	0,00	0,00
1678	Autres emprunts et dettes	0,00	0,00
1681	Autres emprunts	0,00	0,00
1682	Bons à moyen terme négociables	0,00	0,00
1687	Autres dettes	0,00	0,00
Dépenses et transferts à déduire des ressources propres (B)		0,00	0,00
10...	<i>Reprise de dotations, fonds divers et réserves</i>		
10...	Reversement de dotations, fonds divers et réserves		
139	<i>Subv. invest. transférées cpte résultat</i>	0,00	0,00

(1) Détailler les chapitres budgétaires par article conformément au plan de comptes.

(2) Crédits de l'exercice votés lors de la séance.



IV – ANNEXES

**ANNEXES BUDGETAIRES
EQUILIBRE BUDGETAIRE – RECETTES**

C1.3

RESSOURCES PROPRES

Art. (1)	Libellé (1)	Propositions nouvelles	Vote (2)
RECETTES (RESSOURCES PROPRES) = a + b		1 327,00	III 1 327,00
Ressources propres externes de l'année (a)		0,00	0,00
10222	FCTVA	0,00	0,00
10226	Taxe d'aménagement (3)	0,00	0,00
10227	Versement pour sous densité	0,00	0,00
10228	Autres fonds d'investissement	0,00	0,00
13146	Attributions compensation investissement	0,00	0,00
13156	Attributions compensation investissement	0,00	0,00
13246	Attributions compensation investissement	0,00	0,00
13256	Attributions compensation investissement	0,00	0,00
138	Autres subventions invest. non transf.	0,00	0,00
26...	Participations et créances rattachées		
27...	Autres immobilisations financières		
Ressources propres internes de l'année (b) (4)		1 327,00	1 327,00
15...	Provisions pour risques et charges		
169	Primes de remboursement des obligations	0,00	0,00
26...	Participations et créances rattachées		
27...	Autres immobilisations financières		
28...	Amortissement des immobilisations		
2817828	Autres matériels transport (m. à dispo)	238,00	238,00
281838	Autre matériel informatique	1 046,00	1 046,00
28188	Autres immo. corporelles	43,00	43,00
29...	Dépréciations des immobilisations		
31...	Matières premières (et fournitures) (5)		
33...	En-cours de production de biens (5)		
35...	Stocks de produits (5)		
39...	Dépréciation des stocks et en-cours		
481...	Charges à rép. sur plusieurs exercices		
49...	Dépréciation des comptes de tiers		
59...	Dépréciation des comptes financiers		
024	Produits des cessions d'immobilisations	0,00	0,00
021	Virement de la section de fonctionnement	0,00	0,00

(1) Les comptes 15, 169, 26, 27, 28, 29, 39, 481, 49 et 59 sont à détailler conformément au plan de comptes.

(2) Crédits de l'exercice votés lors de la séance.

(3) Le compte 10226 peut être utilisé uniquement par les communes et les établissements publics à fiscalité propre.

(4) Les comptes 15, 29, 39, 49 et 59 sont présentés uniquement si la collectivité applique le régime des provisions budgétaires, conformément aux dispositions législatives et réglementaires afférentes.

(5) Les comptes 31, 33 et 35 ne peuvent être utilisés que pour les budgets utilisant la comptabilité de stock. Par conséquent, seuls les budgets retraçant les dépenses et les recettes d'un lotissement ou d'une ZAC peuvent utiliser les comptes susmentionnés.



IV – ANNEXES

AUTRES ELEMENTS D'INFORMATION – LISTE DES SERVICES ASSUJETTIS A LA TVA ET NON ERIGES EN BUDGET ANNEXE

LISTE DES SERVICES ASSUJETTIS A LA TVA ET NON ERIGES EN BUDGET ANNEXE

Catégorie de services	Intitulé / objet du service	Date de création	Date de délibération	Nature de l'activité (SPIC/SPA)
-----------------------	-----------------------------	------------------	----------------------	---------------------------------



EXTRAIT DU REGISTRE DES
DÉLIBÉRATIONS
DU CONSEIL D'ADMINISTRATION

Nombre de conseillers : 13
Conseillers en exercice : 13
Quorum : 7

Présents : 10
Excusés : 2
Absents : 1
Procuration : 0

Vote
Favorables : 10
Défavorables : 0
Abstentions : 0
Non votants : 0

n° DELCIAS-2024-010

Objet :

FINANCES

Vote du budget primitif 2024
du budget annexe SAAD

L'an deux mille vingt-trois, le 4 avril à 17 h, le conseil d'administration dûment convoqué, s'est réuni, en session ordinaire dans la salle du conseil municipal de la commune de l'ISLE-JOURDAIN, sous la présidence de Monsieur Francis IDRAC, Président.

Date d'envoi de la convocation : 22 mars 2024

Présents : Marion ARTUS, Georges BELOU, Dominique BONNET, Claudine DANEZAN, Denis DARAN, Jean-Claude DAROLLES, Francis IDRAC, Danielle MARION, Régine SAINTE-LIVRADE, Jean-Claude TOR

Excusées : Muriel ABADIE, Martine DISPANS

Absent : Marc CASSAGNE

Secrétaire de séance : Claudine DANEZAN

Monsieur le président présente à l'assemblée le budget primitif de l'exercice 2024, dont les balances s'équilibrent comme suit :

Section de fonctionnement

Dépenses : 412 710,00 €

Recettes : 412 710,00 €

Section d'investissement (sans objet)

Le Conseil d'administration, ouï l'exposé du Président et après en avoir délibéré, décide à l'unanimité d'adopter le budget primitif 2024 du budget annexe SAAD présenté en annexe.

Envoyé en préfecture le 09/04/2024

Reçu en préfecture le 09/04/2024

Publié le

ID : 032-200091221-20240404-CIAS04042024_10-DE



La présente délibération a été signée le 9 avril 2024
Certifiée et rendue exécutoire par le Président le 9 avril 2024
Expédiée à la Préfecture le 9 avril 2024
Affichée le 9 avril 2024

**Le Président,
Francis IDRAC**



CADRE NORMALISE DE PRESENTATION DU BUDGET PREVISIONNEL D'UN ETABLISSEMENT ET SERVICE SOCIAL ET MEDICO-SOCIAL RELEVANT DU I DE L'ARTICLE L.312-1 DU CODE DE L'ACTION SOCIALE ET DES FAMILLES

EXERCICE 2024

Inscriptions budgétaires

Exploitation dépenses / produits

Investissement emplois / ressources

Programmes d'investissement

Emprunts anciens

Emprunts nouveaux

Informations générales

En tête

Effectifs

Spécifiques SAD

Calcul des tarifs horaires

ETP et salaires aidés à domicile

Exploitation par catégorie de personnel

Dépenses

Produits



**ANNEXE 1 : CADRE NORMALISE DE PRESENTATION DU BUDGET PREVISIONNEL D'UN ETABLISSEMENT ET SERVICE SOCIAL
DU I DE L'ARTICLE L.312-1 DU CODE DE L'ACTION SOCIALE ET DES FAMILLES**

Envoyé en préfecture le 09/04/2024

Reçu en préfecture le 09/04/2024

Publié le

ID : 032-200091221-20240404-CIAS04042024_10-DE

2024

Etablissement : BUDGET ANNEXE SERVICE D'AIDE A DOMICILE

Adresse : 1 BIS BOULEVARD DES POUADERES 32600 - L'ISLE JOURDAIN

Date de la dernière habilitation :

Organisme gestionnaire : CENTRE INTERCOMMUNAL D'ACTION SOCIALE DE LA GASCOGNE TOULOUSAIN

Téléphone : 05 62 07 33 50 **Fax :** **Mél :**

Nom du Président : IDRAC Francis

Nom du Directeur :
ou de la personne habilitée à représenter l'établissement

Nom des personnes habilitées à représenter l'organisme gestionnaire :

Nom des personnes déléguées au SAD :

N° FINES : 320783533

N° et date d'agrément :

Organisme d'agrément : ARS 32

Catégorie :

Compétence :

Convention Collective Nationale du Travail :

Date d'arrivée des documents :

Capacité autorisée :

Total agrégat approuvé en N-1 (classe 6-77-78-79)

ANNEXE 1 : CADRE NORMALISE DE PRESENTATION DU BUDGET PREVISIONNEL D'UN ETABLISSEMENT ET SERVICE SOCIAL RELEVANT DU I DE L'ARTICLE L.312-1 DU CODE DE L'ACTION SOCIALE ET DES FAMILLES
 GROUPE I : DEPENSES AFFERENTES A L'EXPLOITATION COURANTE
ACHATS

601	Achats stockés de matières premières et de fournitures
602	Achats stockés - autres approvisionnements
603	Variation des stocks
606	Achats non stockés de matières et fournitures
607	Achats de marchandise
709	Rabais, remises, ristournes accordés par l'établissement
713	Variations des stocks, en cours de production, produits (en dépenses)

Réal N-2	Budget exécutoire n-1	Budget prévisionnel proposé			Dépenses autorisées	Budget exécutoire
		Recon-ductions	Mesures nouvelles	Total		
(1)	(2)	(3)	(4)	(5) = (3) + (4)	(6)	(7)
-	-	-	-	-		
-	-	-	-	-		
-	-	-	-	-		
-	1 950,00	-	1 550,00	1 550,00		1 550,00
-	-	-	-	-		
-	-	-	-	-		
-	-	-	-	-		

SERVICES EXTERIEURS

6111	Sous-traitance : prestations à caractère médical
6112	Sous-traitance : prestations à caractère médico-social
6118	Sous-traitance : autres prestations de service

Réal N-2	Budget exécutoire n-1	Recon-ductions	Mesures nouvelles	Total	Dépenses autorisées	Budget exécutoire
(1)	(2)	(3)	(4)	(5) = (3) + (4)	(6)	(7)
-	-	-	-	-		-
-	-	-	-	-		-
-	-	-	-	-		-

AUTRES SERVICES EXTERIEURS

6241	Transports de biens
6242	Transports d'usagers
6247	Transports collectifs de personnel
6248	Transports divers
625	Déplacements, missions et réceptions
626	Frais postaux et frais de télécommunications
6281	Prestations de blanchissage à l'extérieur
6282	Prestations d'alimentation à l'extérieur
6283	Prestations de nettoyage à l'extérieur
6284	Prestations d'informatique à l'extérieur
6287	Remboursement de frais
6288	Autres prestations

Réal N-2	Budget exécutoire n-1	Recon-ductions	Mesures nouvelles	Total	Dépenses autorisées	Budget exécutoire
(1)	(2)	(3)	(4)	(5) = (3) + (4)	(6)	(7)
-	-	-	-	-		-
-	-	-	-	-		-
-	-	-	-	-		-
-	-	-	-	-		-
15 266,98	17 000,00	-	17 500,00	17 500,00		17 500,00
783,26	3 000,00	-	1 200,00	1 200,00		1 200,00
-	-	-	-	-		-
-	-	-	-	-		-
-	-	-	-	-		-
-	-	-	-	-		-
-	-	-	-	-		-
-	-	-	-	-		-
180,00	2 000,00	-	2 000,00	2 000,00		2 000,00

TOTAL GROUPE I

16 230,24	23 950,00	0,00	22 250,00	22 250,00		22 250,00
-----------	-----------	------	-----------	-----------	--	-----------

 GROUPE II : DEPENSES AFFERENTES AU PERSONNEL

621	Personnel extérieur à l'établissement
622	Rémunérations d'intermédiaires et honoraires
631	Impôts, taxes et versements assimilés sur rémunérations (administration des impôts)
633	Impôts, taxes et versements assimilés sur rémunérations (autres organismes)
641	Rémunération du personnel non médical
642	Rémunération du personnel médical
643	Personnes handicapées
645	Charges de sécurité sociale et de prévoyance
646	Charges personnes handicapées
647	Autres charges sociales
648	Autres charges de personnel

Réal N-2	Budget exécutoire n-1	Budget prévisionnel proposé			Dépenses autorisées	Budget exécutoire
		Recon-ductions	Mesures nouvelles	Total		
(1)	(2)	(3)	(4)	(5) = (3) + (4)	(6)	(7)
8 082,36	10 000,00	-	9 200,00	9 200,00		9 200,00
-	-	-	-	-		-
-	-	-	-	-		-
5 693,58	6 643,00	-	7 800,00	7 800,00		7 800,00
248 515,30	271 880,00	-	317 650,00	317 650,00		317 650,00
-	-	-	-	-		-
-	-	-	-	-		-
27 535,91	29 300,00	-	33 500,00	33 500,00		33 500,00
-	-	-	-	-		-
2 015,00	2 040,00	-	1 900,00	1 900,00		1 900,00
10 148,80	10 760,00	-	12 600,00	12 600,00		12 600,00

TOTAL GROUPE II

301 990,95	330 623,00	0,00	382 650,00	382 650,00		382 650,00
------------	------------	------	------------	------------	--	------------

Envoyé en préfecture le 09/04/2024

Reçu en préfecture le 09/04/2024

Publié le



ID : 032-200091221-20240404-CIAS04042024_10-DE

6895	<i>dont engagements à réaliser sur dons manuels affectés (établissements privés)</i>	-	-	-	-	-	-
6897	<i>dont engagement à réaliser sur legs et donations affectées (établissements privés)</i>	-	-	-	-	-	-
TOTAL GROUPE III		4 798,61	7 410,00	0,00	7 810,00	7 810,00	7 810,00

Envoyé en préfecture le 09/04/2024

Reçu en préfecture le 09/04/2024

Publié le



ID : 032-200091221-20240404-CIAS04042024_10-DE

TOTAL GENERAL (GROUPE I + GROUPE II + GROUPE III)

323 019,80	361 983,00	0,00	412 710,00	412 710,00		412 710,00
------------	------------	------	------------	------------	--	------------

002	Déficit de la section d'exploitation reporté
005	Amortissements comptables excédentaires différés

RAN n-2	RAN n-1	Report à nouveau n				
-	-		-		-	
-	-		-		-	
323 019,80	361 983,00	0,00	412 710,00	412 710,00	0,00	412 710,00

TOTAL DEPENSES D'EXPLOITATION

ANNEXE 1 : CADRE NORMALISE DE PRESENTATION DU BUDGET PREVISIONNEL D'UN ETABLISSEMENT ET SERVICE SOCIAL RELEVANT DU I DE L'ARTICLE L.312-1 DU CODE DE L'ACTION SOCIALE ET DES FAMILLES
GRUPE I : DEPENSES AFFERENTES A L'EXPLOITATION COURANTE
ACHATS

601	Achats stockés de matières premières et de fournitures
602	Achats stockés - autres approvisionnements
603	Variation des stocks
606	Achats non stockés de matières et fournitures
607	Achats de marchandise
709	Rabais, remises, ristournes accordés par l'établissement
713	Variations des stocks, en cours de production, produits (en dépenses)

PROPOSE					
Aide à domicile	Auxiliaire de Vie Sociale	TISF	Encadrement	Structure	Global
-	-	-	-	-	-
-	-	-	-	-	-
-	-	-	-	-	-
1 550,00	-	-	-	-	1 550,00
-	-	-	-	-	-
-	-	-	-	-	-
-	-	-	-	-	-

SERVICES EXTERIEURS

6111	Sous-traitance : prestations à caractère médical
6112	Sous-traitance : prestations à caractère médico-social
6118	Sous-traitance : autres prestations de service

#					
Aide à domicile	Auxiliaire de Vie Sociale	TISF	Encadrement	Structure	Global
-	-	-	-	-	-
-	-	-	-	-	-
-	-	-	-	-	-

AUTRES SERVICES EXTERIEURS

6241	Transports de biens
6242	Transports d'usagers
6247	Transports collectifs de personnel
6248	Transports divers
625	Déplacements, missions et réceptions
626	Frais postaux et frais de télécommunications
6281	Prestations de blanchissage à l'extérieur
6282	Prestations d'alimentation à l'extérieur
6283	Prestations de nettoyage à l'extérieur
6284	Prestations d'informatique à l'extérieur
6287	Remboursement de frais
6288	Autres prestations

-	-	-	-	-	-
-	-	-	-	-	-
-	-	-	-	-	-
-	-	-	-	-	-
17 500,00	-	-	-	-	17 500,00
1 200,00	-	-	-	-	1 200,00
-	-	-	-	-	-
-	-	-	-	-	-
-	-	-	-	-	-
-	-	-	-	-	-
-	-	-	-	-	-
2 000,00	-	-	-	-	2 000,00

TOTAL GROUPE I

22 250,00	0,00	0,00	0,00	0,00	22 250,00
------------------	-------------	-------------	-------------	-------------	------------------

GRUPE II : DEPENSES AFFERENTES AU PERSONNEL

621	Personnel extérieur à l'établissement
622	Rémunérations d'intermédiaires et honoraires
631	Impôts, taxes et versements assimilés sur rémunérations (administration des impôts)
633	Impôts, taxes et versements assimilés sur rémunérations (autres organismes)
641	Rémunération du personnel non médical
642	Rémunération du personnel médical
643	Personnes handicapées
645	Charges de sécurité sociale et de prévoyance
646	Charges personnes handicapées
647	Autres charges sociales
648	Autres charges de personnel

PROPOSE					
Aide à domicile	Auxiliaire de Vie Sociale	TISF	Encadrement	Structure	Global
9 200,00	-	-	-	-	9 200,00
-	-	-	-	-	-
-	-	-	-	-	-
7 800,00	-	-	-	-	7 800,00
317 650,00	-	-	-	-	317 650,00
-	-	-	-	-	-
-	-	-	-	-	-
33 500,00	-	-	-	-	33 500,00
-	-	-	-	-	-
1 900,00	-	-	-	-	1 900,00
12 600,00	-	-	-	-	12 600,00

TOTAL GROUPE II

382 650,00	0,00	0,00	0,00	0,00	382 650,00
-------------------	-------------	-------------	-------------	-------------	-------------------

Envoyé en préfecture le 09/04/2024

Reçu en préfecture le 09/04/2024

Publié le

Global

ID : 032-200091221-20240404-CIAS04042024_10-DE

GRUPE III : DEPENSES AFFERENTES A LA STRUCTURE

		PROPOSE					
		Aide à domicile	Auxiliaire de Vie Sociale	TISF	Encadrement		
612	Redevances de crédit bail	-	-	-	-	-	-
6132	Locations immobilières	-	-	-	-	-	-
6135	Locations mobilières	1 300,00	-	-	-	-	1 300,00
614	Charges locatives et de co-propriété	-	-	-	-	-	-
6152	Entretien et réparations sur biens immobiliers	-	-	-	-	-	-
6155	Entretien et réparations sur biens mobiliers	-	-	-	-	-	-
6156	Maintenance	500,00	-	-	-	-	500,00
616	Primes d'assurances	500,00	-	-	-	-	500,00
617	Etudes et recherches	-	-	-	-	-	-
618	Divers	4 000,00	-	-	-	-	4 000,00
623	Information, publications, relations publiques	1 500,00	-	-	-	-	1 500,00
627	Services bancaires et assimilés	-	-	-	-	-	-
635	Autres impôts taxes et versements assimilés (administration des impôts)	-	-	-	-	-	-
637	Autres impôts taxes et versements assimilés (autres organismes)	-	-	-	-	-	-

AUTRES CHARGES DE GESTION COURANTE

651	Redevances pour concessions, brevets, licences, procédés, droits et valeurs similaires	-	-	-	-	-	-
654	Pertes sur créances irrécouvrables	-	-	-	-	-	-
6551	Quote part résultat opé GCSMS	-	-	-	-	-	-
657	Subventions	-	-	-	-	-	-
658	Charges diverses de gestion courante	10,00	-	-	-	-	10,00

CHARGES FINANCIERES

66	Charges financières	-	-	-	-	-	-
----	---------------------	---	---	---	---	---	---

CHARGES EXCEPTIONNELLES

671	Charges exceptionnelles sur opérations de gestion	-	-	-	-	-	-
673	Charges sur exercices antérieurs	-	-	-	-	-	-
675	Valeurs comptables des éléments d'actif cédés	-	-	-	-	-	-
678	Autres charges exceptionnelles	-	-	-	-	-	-

DOTATIONS AUX AMORTISSEMENTS, DEPRECIATIONS, PROVISIONS ET ENGAGEMENTS

6811	Dotations aux amortissements des immobilisations incorporelles et corporelles	-	-	-	-	-	-
6812	Dotations aux amortissements des charges d'exploitation à répartir	-	-	-	-	-	-
6815	Dotations aux provisions pour risques et charges d'exploitation	-	-	-	-	-	-
6816	Dépréciation des immobilisations corporelles et incorporelles	-	-	-	-	-	-
6817	Dépréciation des actifs circulants	-	-	-	-	-	-
686	Dotations aux amortissements et aux provisions - charges financières	-	-	-	-	-	-
687	Dotations aux amortissements et aux provisions - charges exceptionnelles	-	-	-	-	-	-
6871	dont dotations aux amortissements exceptionnels des immobilisations	-	-	-	-	-	-
68725	dont amortissements dérogatoires	-	-	-	-	-	-
68741	dont dotations à la provision réglementée destinée à renforcer la couverture du besoin en fonds de roulement	-	-	-	-	-	-
68742	dont dotations aux provisions réglementées pour renouvellement des immobilisations	-	-	-	-	-	-
687461	dont dotations aux provisions réglementées : réserves des plus-values nettes d'actif immobilisé (établissements privés)	-	-	-	-	-	-
687462	dont dotations aux provisions réglementées : réserves des plus-values nettes d'actif circulant (établissements privés)	-	-	-	-	-	-
68748	dont autres	-	-	-	-	-	-
6876	dont dotations aux dépréciations exceptionnelles	-	-	-	-	-	-
689	Engagements à réaliser sur ressources affectées (établissements privés)	-	-	-	-	-	-
6894	dont engagements à réaliser sur subventions attribuées (établissements privés)	-	-	-	-	-	-
6895	dont engagements à réaliser sur dons manuels affectés (établissements privés)	-	-	-	-	-	-
6897	dont engagement à réaliser sur legs et donations affectées (établissements privés)	-	-	-	-	-	-

TOTAL GROUPE III		7 810,00	0,00	0,00	0,00	0,00	7 810,00
-------------------------	--	-----------------	-------------	-------------	-------------	-------------	-----------------

TOTAL GENERAL (GROUPE I + GROUPE II + GROUPE III)		412 710,00	0,00	0,00	0,00	0,00	412 710,00
		Report à nouveau n-2					
002	Déficit de la section d'exploitation reporté						-
005	Amortissements comptables excédentaires différés						-
TOTAL DEPENSES D'EXPLOITATION		412 710,00	0,00	0,00	0,00	0,00	412 710,00

ANNEXE 1 : CADRE NORMALISE DE PRESENTATION DU BUDGET PREVISIONNEL D'UN ETABLISSEMENT ET SERVICE SOCIAL RELEVANT DU I DE L'ARTICLE L.312-1 DU CODE DE L'ACTION SOCIALE ET DES FAMILIALES
GROUPE I : PRODUITS DE LA TARIFICATION

731	Produits à la charge de l'assurance maladie (hors EHPAD)
732	Produits à la charge de l'état
733	Produits à la charge du département (hors EHPAD)
734	Produits à la charge de l'utilisateur (hors EHPAD)
735	Produits des EHPAD - Secteur des personnes âgées
7351	dont produits des EHPAD à la charge de l'assurance maladie
7352	dont produits des EHPAD à la charge du département
7353	dont produits des EHPAD à la charge de l'utilisateur
738	Produits à la charge d'autres financeurs

Réal N-2	Budget exécutoire n-1	Budget prévisionnel proposé			Recettes autorisées	Budget exécutoire
		Reconductions	Mesures nouvelles	Total		
(1)	(2)	(3)	(4)	(5) = (3) + (4)	(6)	(7)
-	-	-	-	-		-
-	-	-	-	-		-
-	-	-	-	-		-
241 058,15	235 000,92	-	247 000,00	247 000,00		247 000,00
-	-	-	-	-		-
-	-	-	-	-		-
-	-	-	-	-		-
-	-	-	-	-		-
-	-	-	-	-		-

TOTAL GROUPE I

241 058,15	235 000,92	0,00	247 000,00	247 000,00		247 000,00
-------------------	-------------------	-------------	-------------------	-------------------	--	-------------------

GROUPE II : AUTRES PRODUITS RELATIFS A L'EXPLOITATION

70	Produits sauf 7082
7082	Participations forfaitaires des usagers
70821	dont forfaits journaliers
70822	dont participations des personnes handicapées (4e alinéa de l'article L. 242-4 du CASF)
70823	dont participations aux frais de repas et de transport dans les ESAT
70828	dont autres participations forfaitaires des usagers
71	Production stockée
72	Production immobilisée
74	Subventions d'exploitation et participations
75	Autres produits de gestion courante
603	Variation des stocks (en recettes)
609	Rabais, remises et ristournes obtenus sur achats
619	Rabais, remises et ristournes obtenus sur services extérieurs
629	Rabais, remises et ristournes obtenus sur autres services extérieurs
6419	Remboursements sur rémunérations du personnel non médical
6429	Remboursements sur rémunérations du personnel médical
6439	Remboursements sur rémunérations des personnes handicapées
6459/69/79	Remboursements sur charges de Sécurité Sociale et de Prévoyance et sur autres charges sociales
6489	Fonds de compensation des cessations anticipées d'activité
6611	Intérêts des emprunts et dettes (en recettes)

Réal N-2	Budget exécutoire n-1	Budget prévisionnel proposé			Recettes autorisées	Budget exécutoire
		Reconductions	Mesures nouvelles	Total		
(1)	(2)	(3)	(4)	(5) = (3) + (4)	(6)	(7)
-	-	-	-	-		-
-	-	-	-	-		-
-	-	-	-	-		-
-	-	-	-	-		-
-	-	-	-	-		-
-	-	-	-	-		-
-	-	-	-	-		-
87 913,04	58 000,00	-	85 000,00	85 000,00		85 000,00
1 723,76	-	-	1 000,00	1 000,00		1 000,00
-	-	-	-	-		-
-	-	-	-	-		-
-	-	-	-	-		-
-	-	-	-	-		-
9 365,15	4 000,00	-	11 190,19	11 190,19		11 190,19
-	-	-	-	-		-
-	-	-	-	-		-
1 394,00	-	-	-	-		-
-	-	-	-	-		-
-	-	-	-	-		-

TOTAL GROUPE II

100 395,95	62 000,00	0,00	97 190,19	97 190,19		97 190,19
-------------------	------------------	-------------	------------------	------------------	--	------------------

**ANNEXE 1 : CADRE NORMALISE DE PRESENTATION DU BUDGET PREVISIONNEL D'UN ETABLISSEMENT ET SERVICE
RELEVANT DU I DE L'ARTICLE L.312-1 DU CODE DE L'ACTION SOCIALE ET DES FAMILLES**

GROUPE I : PRODUITS DE LA TARIFICATION ET ASSIMILES

731	Produits à la charge de l'assurance maladie (hors EHPAD)
732	Produits à la charge de l'état
733	Produits à la charge du département (hors EHPAD)
734	Produits à la charge de l'usager (hors EHPAD)
735	Produits des EHPAD - Secteur des personnes âgées
7351	dont produits des EHPAD à la charge de l'assurance maladie
7352	dont produits des EHPAD à la charge du département
7353	dont produits des EHPAD à la charge de l'usager
738	Produits à la charge d'autres financeurs

PROPOSE					
Aide à domicile	Auxiliaire de Vie Sociale	TISF	Encadrement	Structure	Global

-	-	-	-	-	-
-	-	-	-	-	-
-	-	-	-	-	-
247 000,00	-	-	-	-	247 000,00
-	-	-	-	-	-
-	-	-	-	-	-
-	-	-	-	-	-
-	-	-	-	-	-
-	-	-	-	-	-

TOTAL GROUPE I

247 000,00 0,00 0,00 0,00 0,00 247 000,00

GROUPE II : AUTRES PRODUITS RELATIFS A L'EXPLOITATION

70	Produits sauf 7082
7082	Participations forfaitaires des usagers
70821	dont forfaits journaliers
70822	dont participations des personnes handicapées (4e alinéa de l'article L. 242-4 du CASF)
70823	dont participations aux frais de repas et de transport dans les ESAT
70828	dont autres participations forfaitaires des usagers
71	Production stockée
72	Production immobilisée
74	Subventions d'exploitation et participations
75	Autres produits de gestion courante
603	Variation des stocks (en recettes)
609	Rabais, remises et ristournes obtenus sur achats
619	Rabais, remises et ristournes obtenus sur services extérieurs
629	Rabais, remises et ristournes obtenus sur autres services extérieurs
6419	Remboursements sur rémunérations du personnel non médical
6429	Remboursements sur rémunérations du personnel médical
6439	Remboursements sur rémunérations des personnes handicapées
6459/69 /79	Remboursements sur charges de Sécurité Sociale et de Prévoyance et sur autres charges sociales
6489	Fonds de compensation des cessations anticipées d'activité
6611	Intérêts des emprunts et dettes (en recettes)

PROPOSE					
Aide à domicile	Auxiliaire de Vie Sociale	TISF	Encadrement	Structure	Global

-	-	-	-	-	-
-	-	-	-	-	-
-	-	-	-	-	-
-	-	-	-	-	-
-	-	-	-	-	-
-	-	-	-	-	-
-	-	-	-	-	-
-	-	-	-	-	-
85 000,00	-	-	-	-	85 000,00
1 000,00	-	-	-	-	1 000,00
-	-	-	-	-	-
-	-	-	-	-	-
-	-	-	-	-	-
11 190,19	-	-	-	-	11 190,19
-	-	-	-	-	-
-	-	-	-	-	-
-	-	-	-	-	-
-	-	-	-	-	-
-	-	-	-	-	-
-	-	-	-	-	-

TOTAL GROUPE II

97 190,19 0,00 0,00 0,00 0,00 97 190,19

Section d'investissement : emplois

		Réel N-2	Budget exécutoire N-1	Budget prévisionnel N
Réduction des fonds propres ou reprise sur apports				
10	Fonds associatifs, apports, dotations et réserves	-	-	-
1161	Amortissements comptables excédentaires différés	-	-	-
13	Subventions d'investissement affectées à des biens non renouvelables	-	-	-
Reprises				
14	Provisions réglementées (sauf réserve de trésorerie compte 141)	-	-	-
15	Provisions pour risques et charges	-	-	-
Remboursement des dettes financières				
16	Emprunts et dettes assimilées	-	-	-
17	Dettes rattachées à des participations	-	-	-
Compte de liaison investissement				
18	Comptes de liaison	-	-	-
Acquisition d'éléments de l'actif immobilisé				
20	Immobilisations incorporelles	-	-	-
21	Immobilisations corporelles	-	-	-
22	Immobilisations reçues en affectation	-	-	-
23	Immobilisations en cours	-	-	-
24	Immobilisations affectées, concédées, mises à disposition	-	-	-
26	Participations et créances rattachées à des participations	-	-	-
27	Autres immobilisations financières	-	-	-
Autres				
28	Amortissements des immobilisations (reprises)	-	-	-
29	Provisions pour dépréciation des immobilisations (reprises)	-	-	-
39	Provisions pour dépréciation de stocks et en-cours	-	-	-
481	Charges à répartir sur plusieurs exercices (augmentation)	-	-	-
49	Provisions pour dépréciation des comptes de tiers (reprises)	-	-	-
59	Provisions pour dépréciation des comptes financiers (reprises)	-	-	-
Total des emplois		0,00	0,00	0,00
001	Résultat d'investissement antérieur reporté (Déficit)	-	-	-
004	Amortissements comptables excédentaires différés	-	-	-
003	Excédent prévisionnel d'investissement	-	-	-
TOTAL GENERAL		0,00	0,00	0,00

Section d'investissement : ressources

		Réel N-2	Budget exécutoire N-1	Budget prévisionnel N
Augmentation des fonds propres				
10	Fonds associatifs, apports, dotations et réserves	-	-	-
1161	Amortissements comptables excédentaires différés	-	-	-
13	Subventions d'investissements affectées à des biens non renouvelables	-	-	-
Dotations aux provisions				
14	Provisions réglementées (sauf réserve de trésorerie compte 141)	-	-	-
15	Provisions pour risques et charges	-	-	-
Augmentation des dettes financières				
16	Emprunts et dettes assimilées	-	-	-
17	Dettes rattachées à des participations	-	-	-
Compte de liaison investissement				
18	Compte de liaison	-	-	-
Immobilisations (sorties)				
20	Immobilisations incorporelles	-	-	-
21	Immobilisations corporelles	-	-	-
22	Immobilisations reçues en affectation	-	-	-
23	Immobilisations en cours	-	-	-
24	Immobilisations affectées, concédées, mises à disposition	-	-	-
26	Participations et créances rattachées à des participations	-	-	-
27	Autres immobilisations financières	-	-	-
Autres				
28	Amortissements des immobilisations (dotations)	-	-	-
29	Provisions pour dépréciation des immobilisations (dotations)	-	-	-
39	Provisions pour dépréciation de stocks et en-cours	-	-	-
481	Charges à répartir sur plusieurs exercices (diminution)	-	-	-
49	Provisions pour dépréciation des comptes de tiers (dotations)	-	-	-
59	Provisions pour dépréciation des comptes financiers (dotations)	-	-	-
Total des ressources		0,00	0,00	0,00
001	Résultat d'investissement antérieur reporté (Excédent)	-	-	-
004	Amortissements comptables excédentaires différés	-	-	-
007	Déficit prévisionnel d'investissement	-	-	-
TOTAL GENERAL		0,00	0,00	0,00

Annexe 11 : Tableau des effectifs

Catégorie	A	B		C		Variation en ETP n		Nombre d'ETP résultant du budget exécutoire
	Temps plein n-1	Temps partiel n-1		Total n-1		proposée		
	Nombre d'agents	Nombre d'agents	Nombre d'ETP	Nombre d'agents	Nombre d'ETP	en plus	en moins	
1 Direction/Encadrement TOTAL 1	0	0	0,00	0	0,00	0,00	0,00	0,00
2 Administration/Gestion TOTAL 2	0	0	0,00	0	0,00	0,00	0,00	2,89
3 Services généraux TOTAL 3	0	0	0,00	0	0,00	0,00	0,00	0,00
4 Restauration TOTAL 4	0	0	0,00	0	0,00	0,00	0,00	0,00
5 Socio-éducatif TOTAL 5	0	0	0,00	0	0,00	0,00	0,00	0,00
6 Paramédical TOTAL 6	0	0	0,00	0	0,00	0,00	0,00	0,00
7 Médical TOTAL 7	0	0	0,00	0	0,00	0,00	0,00	0,00
8 Autres fonctions : aide à domicile TOTAL 8	0	0	0,00	0	0,00	0,00	0,00	6,03
TOTAL	0	0	0,00	0	0,00	0,00	0,00	8,92

Calcul des tarifs horaires

Tarifs horaires		PROPOSE					
		Aide à domicile	Auxiliaire de Vie Sociale	TISF	Encadrement	Structure	Global
A	TOTAL CHARGES GROUPES I + II + III	412 710,00	-	-	-	-	412 710,00
B	PRODUITS EN ATTENUATION TOTAL GROUPES II + III	97 190,19	-	-	-	-	97 190,19
C	Reprises sur le compte 11 511 (excédent affecté au financement des mesures d'exploitation non reconductibles) et le compte 10687 (excédent affecté en réserve de compensation des charges d'amortissement).						-
D	Dotation (débits) de l'exercice aux amortissements comptables excédentaires différés (compte 116-1).						-
E	Solde débiteur du compte 116-2 : Dépenses pour congés payés ou solde créditeur du compte 4282 : Dettes provisionnées pour congés à payer.						-
F	Provisionnements (débits) de l'exercice au compte 116-3 : Autres droits acquis par les salariés non provisionnés en application du 3° de l'article R. 314-45 du code de l'action sociale et des familles et au compte 116-8.						-
G	A - (B + C + D + E + F) = Dépenses nettes autorisées.	315 519,81	-	-	-	-	315 519,81
H	(+/-) Reprises de résultat					68 519,81	68 519,81
	Total à prendre en compte pour le calcul des tarifs = G + ou - H	315 519,81	-	-	-	68 519,81	384 039,62
	Nombre d'heures d'interventions	10 935					10934,5
	Montants horaires	28,86	-	-	-	-	28,86
	Tarifs horaires	-	-	-			



EXTRAIT DU REGISTRE DES
DÉLIBÉRATIONS
DU CONSEIL D'ADMINISTRATION

Nombre de conseillers : 13
Conseillers en exercice : 13
Quorum : 7

Présents : 10
Excusés : 2
Absents : 1
Procuration : 0

L'an deux mille vingt-trois, le 4 avril à 17 h, le conseil d'administration dûment convoqué, s'est réuni, en session ordinaire dans la salle du conseil municipal de la commune de l'ISLE-JOURDAIN, sous la présidence de Monsieur Francis IDRAC, Président.

Date d'envoi de la convocation : 22 mars 2024

Vote
Favorables : 10
Défavorables : 0
Abstentions : 0
Non votants : 0

Présents : Marion ARTUS, Georges BELOU, Dominique BONNET, Claudine DANEZAN, Denis DARAN, Jean-Claude DAROLLES, Francis IDRAC, Danielle MARION, Régine SAINTE-LIVRADE, Jean-Claude TOR

Procurations :

n° DELCIAS-2024-011

Excusés : Muriel ABADIE, Martine DISPANS

Objet :

Absents : Marc CASSAGNE

RESSOURCES HUMAINES

Modification du tableau des emplois

Secrétaire de séance : Claudine DANEZAN

Monsieur le Président informe le conseil de la nécessité de modifier le dernier tableau des emplois, adopté par délibération le 19/09/2023 afin de prendre en compte la modification suivante :

- Création de postes :

Au regard de l'activité du service il est nécessaire de créer un poste d'aide à domicile sur le grade d'agent social à temps non complet 24h hebdomadaires (un poste d'agent social à temps non complet 17,5 h hebdomadaires sera ultérieurement supprimé)

Le Conseil d'administration, ouï l'exposé du Président et après en avoir délibéré, approuve à l'unanimité la modification du tableau des emplois.

La présente délibération a été signée le 09 avril 2024
Certifiée et rendue exécutoire par le Président le 09 avril 2024
Expédiée à la Préfecture le 09 avril 2024
Affichée le 09 avril 2024

**Le Président,
Francis IDRAC**