



LA CONVENTION TERRITORIALE GLOBALE

2022-2026



Une vision partagée du territoire
Un cadre de vie



La Convention Territoriale Globale, c'est quoi ?

La Convention Territoriale Globale (CTG) est avant tout, **une démarche partenariale**. Elle engage les acteurs locaux dans une coopération, qui vise à renforcer l'efficacité, la **cohérence** et la coordination des actions **en faveur des habitants** d'un territoire.

La CTG s'appuie sur un diagnostic partagé avec les partenaires et vise à **optimiser** l'utilisation des ressources sur le territoire.

La Gascogne Toulousaine a signé sa CTG, le 12 décembre 2022 pour une période de 5 ans, avec la CAF, le Conseil Départemental du Gers, la CPAM, la MSA, Pôle Emploi, l'UDCCAS.

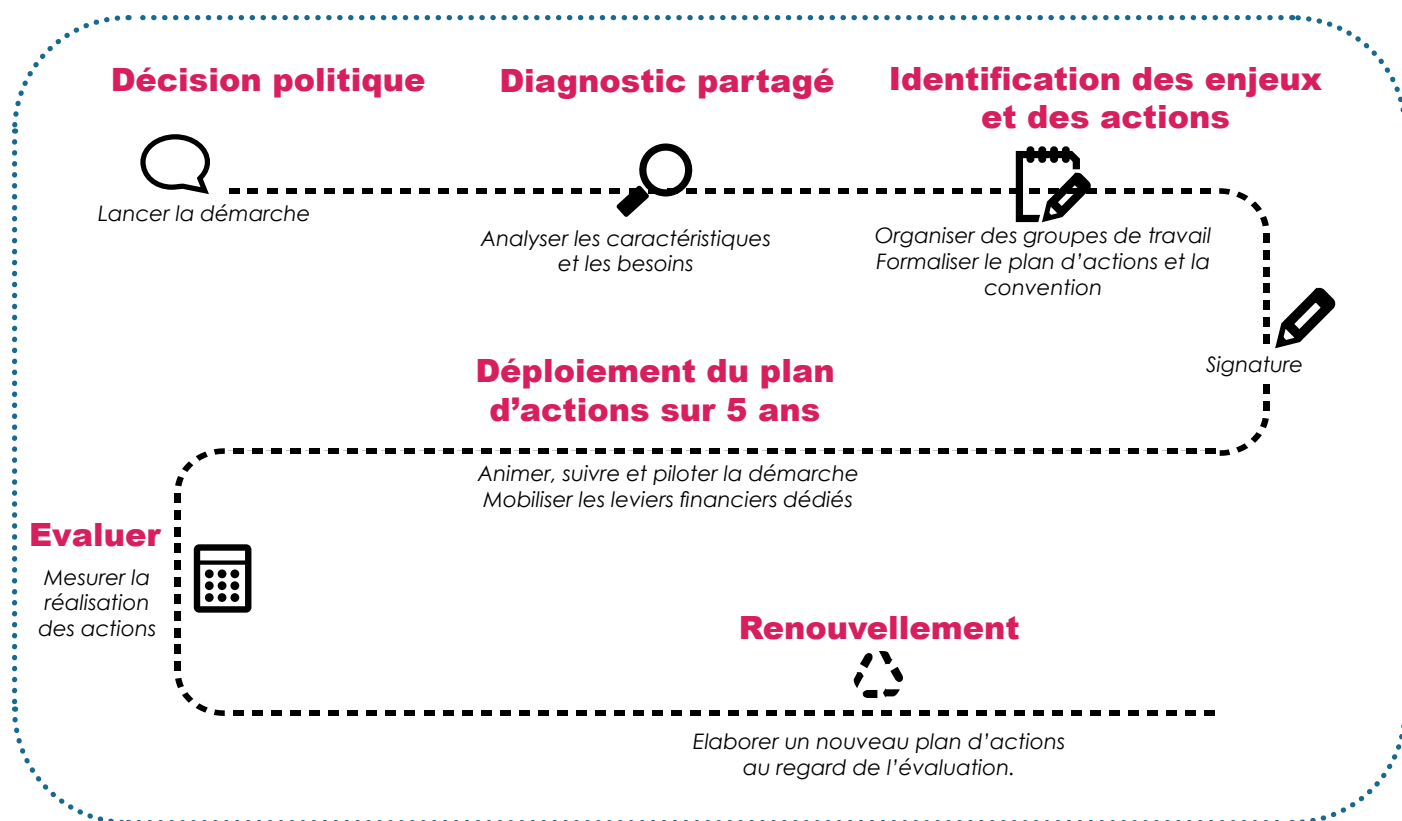
Pourquoi une CTG ?

- ✓ **Consolider et rendre plus efficient, le partenariat entre les acteurs locaux**
- ✓ **Consolider et optimiser l'offre globale de service**
- ✓ **Adapter l'offre aux besoins des familles et au projet de du territoire**
- ✓ **Rendre plus lisible les engagements des politiques publiques**
- ✓ **Améliorer la communication des actions mises en œuvre**
- ✓ **Mieux prendre en compte la parole des habitants du territoire**

Quelles sont les thématiques de la Convention Territoriale Globale ?



Les différentes étapes de la CTG ?



Quels sont les acteurs de la CTG ?

Afin d'élaborer et mettre en œuvre la CTG, la pluralité des acteurs locaux permet la mise en coopération et le décloisonnement des missions, pour un portage transversal des actions.

- **Les élus** : ils élaborent une politique sociale de territoire en définissant des orientations. Ils assurent l'arbitrage entre les projets proposés par les acteurs de terrain.
- **Les signataires de la CTG** : liste des logos. Ils partagent leur expertise pour une analyse transversale des besoins du territoire.
- **Les acteurs de terrain** : ils assurent un lien avec les utilisateurs des services. Ils sont force de proposition dans les actions à mettre en œuvre.
- **Les chargés de coopération territoriale** sont là pour faire vivre la CTG, à chaque étape.

Les chargés de coopération territoriale, garants de la réussite de la CTG

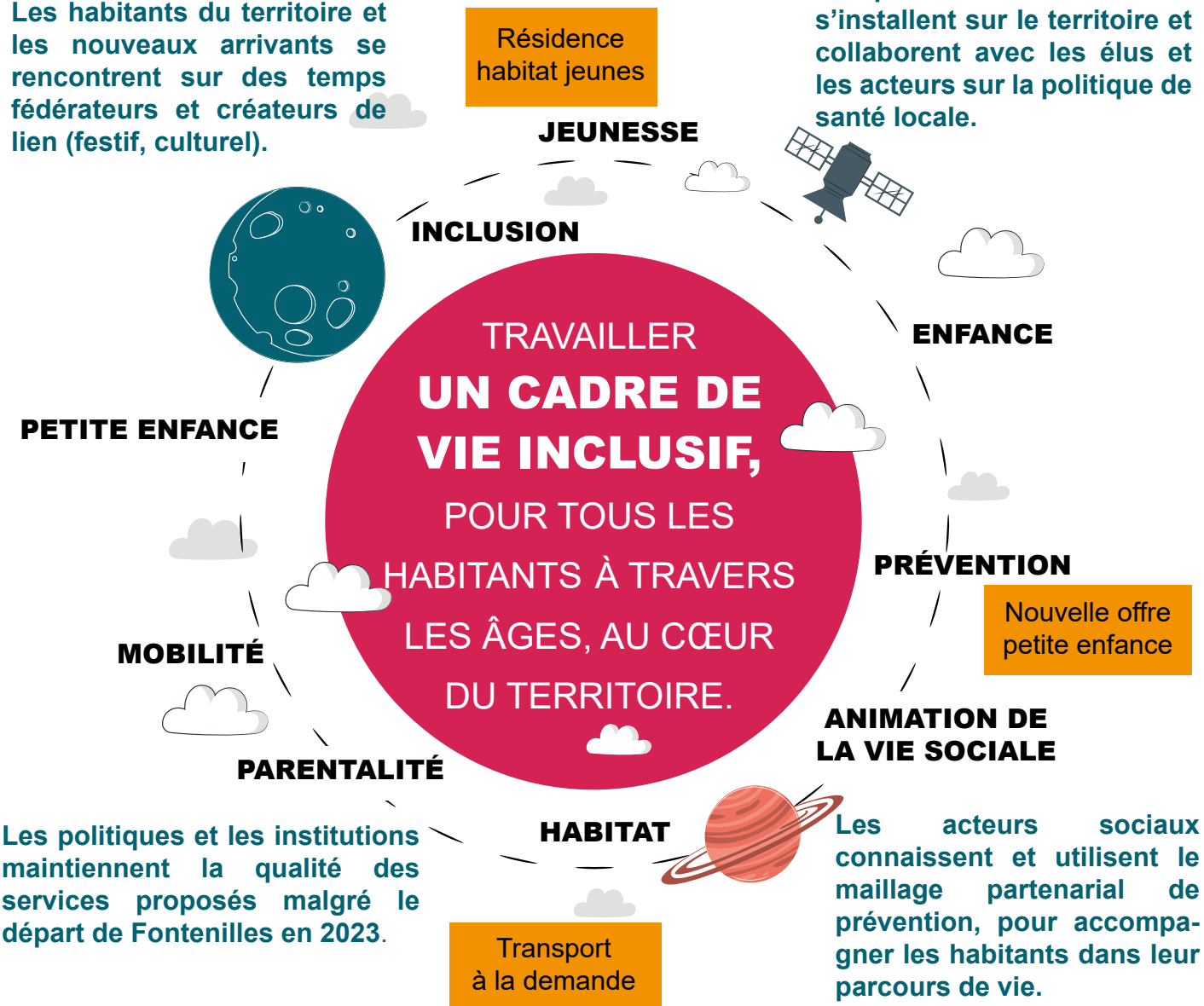
- 1 Accompagnent la réalisation des objectifs prioritaires du projet social de territoire
- 2 Développent et accompagnent des partenariats et des réseaux
- 3 Animent ou participent à des instances de concertation
- 4 Organisent la relation avec la population
- 5 Assistent et conseillent les élus
- 6 Conduisent des diagnostics territoriaux
- 7 Contribuent à l'évaluation des politiques et des actions mises en œuvre

La Convention Territoriale Globale de la Gascogne Toulousaine

Une écriture concertée d'un projet social de territoire, répondant aux besoins des habitants, comprenant un enjeu central, des axes de travail et des thématiques spécifiques au territoire.

Les habitants du territoire et les nouveaux arrivants se rencontrent sur des temps fédérateurs et créateurs de lien (festif, culturel).

Les professionnels de santé s'installent sur le territoire et collaborent avec les élus et les acteurs sur la politique de santé locale.



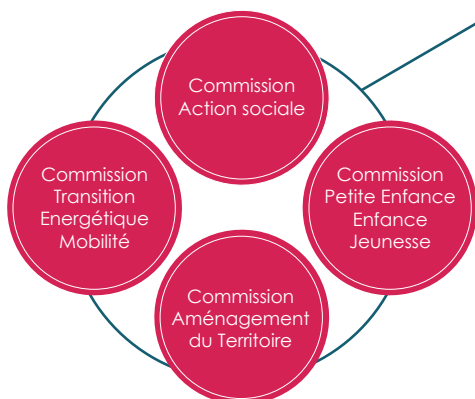
Les politiques et les institutions maintiennent la qualité des services proposés malgré le départ de Fontenilles en 2023.

Les acteurs sociaux connaissent et utilisent le maillage partenarial de prévention, pour accompagner les habitants dans leur parcours de vie.

SCHÉMA DE GOUVERNANCE DE LA CONVENTION TERRITORIALE GLOBALE

Un outil intégré, transversal et efficient, au service du projet social de territoire

LE CONSEIL COMMUNAUTAIRE DÉLIBÈRE



COMITÉ DE PILOTAGE

- Oriente politiquement
- Valide les plans d'actions proposés par les CoTech, en lien permanent avec les commissions communautaires
- Entérine les évaluations

COMITÉS TECHNIQUES THÉMATIQUES

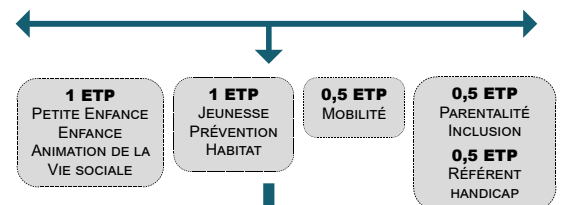
- Analysent la situation
- Proposent des plans d'actions
- Garants de la mise en œuvre des orientations du Comité de pilotage

RÉUNIONS DE TRAVAIL MENSUELLES

- Sont l'occasion de faire un point de situation sur le suivi technique de terrain
- Préparent les sujets portés à l'ordre du jour des comités techniques

UNE ÉQUIPE DE 3,5 ETP POUR ANIMER LA CTG

Copil/ CoTech/ Réunions Mensuelles/ Commissions/ Sujets Bureaux et Délibérations Conseils Communautaires



TRAVAILLER UN CADRE DE VIE INCLUSIF, POUR TOUS LES HABITANTS À TRAVERS LES ÂGES, AU CŒUR DU TERRITOIRE.



Contactez les chargés de coopération territoriale : cct@ccgascognetoulousaine.com